



# JAARREKENING 2021 *Documentatie*

Gemeente Nijlen  
0206.636.526  
Kerkstraat 4  
2560 Nijlen

O.C.M.W. Nijlen  
0212.202.643  
Kerkstraat 4  
2560 Nijlen

Journalnummers: 73672, 4042066429

Algemeen directeur: Karine Leysen  
Financieel directeur: Pieter Marien

## Inhoudsopgave

Proef- en saldibalans 31/12/2021

Aansluiting algemeen - budgettair

Overzicht beleidsdoelstellingen met bijhorende actieplannen, acties, ontvangsten en uitgaven

Overzicht toegestane werkingssubsidies en investeringsubsidies

Overzicht beleidsvelden per beleidsdomein

Overzicht verbonden entiteiten

Overzicht personeelsinzet

Overzicht jaarlijkse opbrengsten per belastingssoort

Controletabellen van de leningen

Visum

Debiteurenbeheer

## **Proef- en saldibalans 31/12/2021**

Proef- en saldibalans van 1/1/2021 tot 31/12/2021

<u>Algemene rekening</u>	<u>Debet</u>	<u>Credit</u>	<u>Saldo</u>
<b>Kostenplaats : Geen</b>			
0120000 Debiteuren wegens persoonlijke zekerheden	97.500,00 €	0,00 €	97.500,00 €
0130200 Crediteuren wegens borgstelling voor financiële schulden aangegaan door autonome	0,00 €	97.500,00 €	-97.500,00 €
0320000 Ontvangen zekerheden	5.880,59 €	0,00 €	5.880,59 €
0330000 Zekerheidsstellers	0,00 €	5.880,59 €	-5.880,59 €
0920000 Gecumuleerd budgettair resultaat vorig boekjaar	19.818.926,12 €	8.814.176,92 €	11.004.749,20 €
0930000 Gecumuleerd budgettair resultaat vorig boekjaar	8.814.176,92 €	19.818.926,12 €	-11.004.749,20 €
1090000 Saldo beginbalans	0,00 €	58.024.357,35 €	-58.024.357,35 €
1220000 Herwaarderingsreserves op financiële vaste activa	0,00 €	11.350,18 €	-11.350,18 €
1400000 Overgedragen overschot	0,00 €	13.271.355,70 €	-13.271.355,70 €
1410000 Overgedragen tekort	3.738.215,60 €	0,00 €	3.738.215,60 €
1500000 Investeringsubsidies en -schenkingen in kapitaal op KT	29.399,12 €	29.089.989,79 €	-29.060.590,67 €
1500009 Verrekening van investeringsubsidies	16.382.739,71 €	0,00 €	16.382.739,71 €
1600000 Voorzieningen voor pensioenen en soortgelijke verplichtingen	56.494,16 €	5.210.083,86 €	-5.153.589,70 €
1720000 Leasingschulden en soortgelijke schulden in het kader van PPS-overeenkomsten	276.085,45 €	1.727.305,28 €	-1.451.219,83 €
1733000 Schulden aan kredietinstellingen aangegaan door het bestuur	2.074.149,58 €	21.399.789,49 €	-19.325.639,91 €
1780000 Borgtochten ontvangen in contanten	0,00 €	1.612,57 €	-1.612,57 €
2110000 Concessies, octrooiën, licenties, knowhow, merken en soortgelijke rechten (software)	264.025,03 €	0,00 €	264.025,03 €
2110007 Concessies, octrooiën, licenties, knowhow, merken en soortgelijke rechten in aanbouw	59.473,64 €	59.473,64 €	0,00 €
2110009 Concessies, octrooiën, licenties, knowhow, merken en soortgelijke rechten - Geboekte	0,00 €	174.937,42 €	-174.937,42 €
2140000 Plannen en studies	1.997.323,21 €	0,00 €	1.997.323,21 €
2140007 Plannen en studies - Activa in aanbouw	331.899,34 €	163.478,63 €	168.420,71 €
2140009 Plannen en studies - Geboekte afschrijvingen	0,00 €	1.649.787,68 €	-1.649.787,68 €
2200000 Gronden en terreinen	11.019.591,18 €	0,00 €	11.019.591,18 €
2200007 Gronden en terreinen - Activa in aanbouw	5.575.998,58 €	3.122.519,43 €	2.453.479,15 €
2210000 Gebouwen	30.635.005,63 €	0,00 €	30.635.005,63 €
2210007 Gebouwen - Activa in aanbouw	886.588,82 €	0,00 €	886.588,82 €
2210009 Gebouwen - gemeenschapsgoederen - Geboekte afschrijvingen	0,00 €	15.907.985,55 €	-15.907.985,55 €
2215000 Gebouwen - buitengewoon onderhoud	1.129.678,36 €	0,00 €	1.129.678,36 €
2215009 Gebouwen - gemeenschapsgoederen - Geboekte afschrijvingen	0,00 €	710.752,32 €	-710.752,32 €
2220000 Bebouwde terreinen	1.462.807,51 €	0,00 €	1.462.807,51 €
2220009 Bebouwde terreinen - gemeenschapsgoederen - Geboekte afschrijvingen	0,00 €	1.174.451,46 €	-1.174.451,46 €
2240000 Wegen	43.300.948,35 €	0,00 €	43.300.948,35 €
2240007 Wegen - Activa in aanbouw	5.650.998,04 €	3.560.012,70 €	2.090.985,34 €
2240009 Wegen - Geboekte afschrijvingen	0,00 €	26.699.753,06 €	-26.699.753,06 €
2241000 Terreinen van de wegen	12.115.816,43 €	0,00 €	12.115.816,43 €
2245000 Wegen - buitengewoon onderhoud	4.580.569,70 €	0,00 €	4.580.569,70 €
2245009 Wegen - Afschrijvingen op buitengewoon onderhoud	0,00 €	2.353.846,61 €	-2.353.846,61 €

2250000 Nutsleidingen (riolen, pompstations, waterleidingen...)	29.215.747,39 €	0.00 €	29.215.747,39 €
2250007 Nutsleidingen (riolen, pompen, waterleidingen...) - Activa in aanbouw	494.517,88 €	477.968,44 €	16.549,44 €
2250009 Nutsleidingen (riolen, pompen, waterleidingen...) - Geboekte afschrijvingen	0.00 €	22.885.693,80 €	-22.885.693,80 €
2252000 Openbare verlichting	397.806,46 €	0.00 €	397.806,46 €
2252007 Openbare verlichting - in aanbouw	168.877,21 €	168.877,21 €	0,00 €
2252009 Openbare verlichting - Geboekte afschrijvingen	0.00 €	46.232,62 €	-46.232,62 €
2253000 Straatmeubilair en verkeerssignalisatie	786.646,55 €	37.569,95 €	749.076,60 €
2253009 Overige infrastructuur betreffende de wegen - Geboekte afschrijvingen	0.00 €	504.532,66 €	-504.532,66 €
2255000 Nutsleidingen (riolen, pompstations, waterleidingen...) - Buitengewoon onderhoud	375.017,22 €	0.00 €	375.017,22 €
2255009 Nutsleidingen (riolen, pompstations, waterleidingen,...) - Afschrijvingen op buitengewoon	0.00 €	361.778,54 €	-361.778,54 €
2260000 Waterlopen en waterbekkens	261.799,10 €	0.00 €	261.799,10 €
2270000 Riolerings en afvalwaterzuivering - Aanschaffingswaarde	2.075.840,34 €	0.00 €	2.075.840,34 €
2270007 Riolerings en afvalwaterzuivering - Activa in aanbouw	2.997.893,55 €	2.997.893,55 €	0,00 €
2270009 Riolerings en afvalwaterzuivering - Geboekte afschrijvingen	0.00 €	80.053,01 €	-80.053,01 €
2300000 Installaties, machines en uitrusting	3.189.357,91 €	5.032,29 €	3.184.325,62 €
2300009 Installaties, machines en uitrusting - gemeenschapsgoederen - Geboekte afschrijvingen	0.00 €	2.146.356,26 €	-2.146.356,26 €
2400000 Meubilair	544.336,46 €	4,24 €	544.332,22 €
2400009 Meubilair, kantooruitrusting en rollend materieel - gemeenschapsgoederen - Geboekte	0.00 €	472.757,46 €	-472.757,46 €
2410000 Informaticamateriaal	1.652.615,56 €	271,42 €	1.652.344,14 €
2410009 Informaticamaterieel - Geboekte afschrijvingen	0.00 €	1.330.631,24 €	-1.330.631,24 €
2420000 Kantooruitrusting	5.173,96 €	0.00 €	5.173,96 €
2420009 Kantooruitrusting - Geboekte afschrijvingen	0.00 €	5.173,96 €	-5.173,96 €
2430000 Voertuigen	1.206.639,18 €	0.00 €	1.206.639,18 €
2430009 Voertuigen - Geboekte afschrijvingen	0.00 €	815.694,72 €	-815.694,72 €
2500000 Terreinen en gebouwen in leasing of op grond van een soortgelijk recht -	1.727.305,28 €	0.00 €	1.727.305,28 €
2500009 Terreinen en gebouwen in leasing of op grond van een soortgelijk recht -	0.00 €	136.291,42 €	-136.291,42 €
2600000 Terreinen - overige materiële vaste activa	2.450.027,31 €	0.00 €	2.450.027,31 €
2601000 Terreinen van gebouwen - overige MVA	333.515,95 €	0.00 €	333.515,95 €
2610000 Gebouwen - overige materiële vaste activa	142.304,91 €	0.00 €	142.304,91 €
2610009 Gebouwen - overige MVA - geboekte afschrijvingen	0.00 €	115.660,11 €	-115.660,11 €
2750000 Roerend kunstpatrimonium en roerend erfgoed	33.016,29 €	0.00 €	33.016,29 €
2810000 Belangen in intergemeentelijke samenwerkingsverbanden en soortgelijke entiteiten -	18.917.731,54 €	564.305,68 €	18.353.425,86 €
2811000 Belangen in intergemeentelijke samenwerkingsverbanden en soortgelijke entiteiten - nog te	0.00 €	14.888,54 €	-14.888,54 €
2818000 Belangen in intergemeentelijke samenwerkingsverbanden en soortgelijke entiteiten - geboekte	11.350,18 €	0.00 €	11.350,18 €
2819000 Belangen in en vorderingen op intergemeentelijke samenwerkingsverbanden en soortgelijke	0.00 €	386.552,61 €	-386.552,61 €
2840000 Andere aandelen - aanschaffingswaarde	66.220,30 €	0.00 €	66.220,30 €
2841000 Andere aandelen - nog te storten bedragen (-)	0.00 €	4.462,08 €	-4.462,08 €
2880000 Borgtochten betaald in contanten	9.383,68 €	0.00 €	9.383,68 €
2903004 Vorderingen wegens toegestane leningen aan het AGB Nijlen (lening Belfius + teruggevordere	5.785.146,60 €	353.090,71 €	5.432.055,89 €
2903014 Vorderingen wegens toegestane leningen aan het AGB Nijlen (erfpacht ontvangstruimte slijperij)	691.369,33 €	7.597,47 €	683.771,86 €

4000000 Operationele vorderingen uit ruiltransacties	3.764.359,96 €	3.506.486,33 €	257.873,63 €
4002000 Vorderingen wegens toegestane leningen	360.688,18 €	7.597,47 €	353.090,71 €
4005000 Andere niet-operationele vorderingen uit ruiltransacties	1.846.333,12 €	1.846.333,12 €	0,00 €
4060000 Vooruitbetalingen op ruiltransacties	8.274,77 €	7.220,63 €	1.054,14 €
4069999 Andere vooruitbetalingen op ruiltransacties	87.192,20 €	43.596,10 €	43.596,10 €
4070000 Operationele vorderingen uit ruiltransacties - dubieuze debiteuren	1.134,83 €	1.134,83 €	0,00 €
4090000 Operationele vorderingen uit ruiltransacties - geboekte waardeverminderingen	0,00 €	110.430,60 €	-110.430,60 €
4110000 Terug te vorderen btw	338.213,32 €	338.213,32 €	0,00 €
4130000 Vorderingen uit fiscale opbrengsten	31.975.843,45 €	31.033.927,29 €	941.916,16 €
4135000 Vorderingen uit recuperatie van specifieke kosten van de sociale dienst	369.485,86 €	196.413,64 €	173.072,22 €
4140000 Te innen opbrengsten uit niet-ruiltransacties	1.477.843,54 €	1.477.168,18 €	675,36 €
4151000 Vorderingen wegens investeringssubsidies	1.324.835,63 €	1.324.835,63 €	0,00 €
4153000 Vorderingen wegens werkingssubsidies	19.034.663,64 €	18.628.375,03 €	406.288,61 €
4160000 Diverse operationele vorderingen uit niet-ruiltransacties - nominaal bedrag	249.935,99 €	240.366,62 €	9.569,37 €
4190000 Operationele vorderingen uit niet-ruiltransacties - geboekte waardeverminderingen	389,13 €	7.476,40 €	-7.087,27 €
4220000 Leasingschulden en soortgelijke schulden in het kader van PPS- overeenkomsten die binnen het	136.291,42 €	276.085,45 €	-139.794,03 €
4233000 Schulden aan kredietinstellingen die binnen het jaar vervallen	2.158.952,17 €	4.233.101,75 €	-2.074.149,58 €
4400000 Leveranciers	19.686.863,74 €	21.100.683,86 €	-1.413.820,12 €
4440000 Te ontvangen facturen	191.289,38 €	295.975,98 €	-104.686,60 €
4452000 Vervallen kapitaalaflossingen en vervallen intrest inzake leasingsschulden	137.966,26 €	137.966,26 €	0,00 €
4453000 Vervallen kapitaalaflossingen en vervallen intrest aan kredietinstellingen	2.625.281,36 €	3.106.268,69 €	-480.987,33 €
4491000 Ontvangen vooruitbetalingen op ruiltransacties	7.519,21 €	7.519,21 €	0,00 €
4493000 Borgtochten en ontvangen waarborgen in contanten	0,00 €	13.430,00 €	-13.430,00 €
4530000 Ingehouden bedrijfsvoorheffing	1.692.282,38 €	1.981.777,40 €	-289.495,02 €
4540000 Rijksdienst voor Sociale Zekerheid	4.063.841,03 €	4.211.979,90 €	-148.138,87 €
4550000 Bezoldigingen	14.692.052,38 €	14.801.456,04 €	-109.403,66 €
4590000 Andere sociale schulden	52.145,84 €	53.296,08 €	-1.150,24 €
4600000 Voorzieningen voor pensioenen en soortgelijke verplichtingen	799,78 €	150.697,29 €	-149.897,51 €
4610000 Voorzieningen voor vakantiegeld	0,00 €	603.845,00 €	-603.845,00 €
4750000 Te betalen btw	2.130.570,99 €	2.185.362,92 €	-54.791,93 €
4760000 Andere te betalen belastingen en taksen	11.396,49 €	16.931,90 €	-5.535,41 €
4810000 Werkingsschulden inzake sociale dienstverlening OCMW	1.471.345,27 €	1.471.481,52 €	-136,25 €
4820000 Ontvangen voorschotten en terugbetalingen inzake subsidies	9.067,22 €	48.073,08 €	-39.005,86 €
4830000 Ontvangen vooruitbetalingen op niet-ruiltransacties	17.962.791,00 €	17.675.303,15 €	287.487,85 €
4831000 Ontvangen vooruitbetalingen Diftar	3.254.541,63 €	3.922.051,97 €	-667.510,34 €
4890000 Te betalen toegestane subsidies	3.754.131,12 €	3.928.141,60 €	-174.010,48 €
4891000 Ontvangen bedragen sociale lasten	0,00 €	83.040,00 €	-83.040,00 €
4892000 Ontvangen verrichtingen voor derden	255.000,00 €	255.000,00 €	0,00 €
4893000 Ontvangen ten onrechte sommen	2.243,71 €	9.317,42 €	-7.073,71 €
4943004 Vorderingen wegens toegestane leningen aan het AGB die binnen het jaar vervallen (overname	706.181,42 €	353.090,71 €	353.090,71 €

4943014 Vorderingen wegens toegestane leningen aan het AGB die binnen het jaar vervallen (erfpacht)	15.194,94 €	7.597,47 €	7.597,47 €
4991000 Ten onrechte ontvangen sommen	2.103.762,02 €	2.103.762,02 €	0,00 €
4994000 Inhouding voor loonbeslag	2.617,96 €	2.617,96 €	0,00 €
4995000 Voorschot loon	3.167,54 €	3.167,54 €	0,00 €
5500000 Belfius zichtrekening OCMW	4.019.370,83 €	3.845.803,44 €	173.567,39 €
5500002 Belfius zichtrekening OCMW - betalingen in uitvoering	1.671.481,59 €	1.671.481,59 €	0,00 €
5500010 Belfius LOI OCMW	24.074,62 €	11.729,10 €	12.345,52 €
5500100 Bank van de Post OCMW	7.971,22 €	7.971,22 €	0,00 €
5501000 Belfius zichtrekening	50.313.360,90 €	48.908.603,09 €	1.404.757,81 €
5501002 Belfius zichtrekening - betalingen in uitvoering	19.292.693,95 €	19.292.693,95 €	0,00 €
5501100 Belfius spaarrekening treasury+	6.321.236,04 €	3.620.618,02 €	2.700.618,02 €
5501200 Belfius toelagen en leninggelden	843.373,94 €	841.000,00 €	2.373,94 €
5501300 Belfius belastingen	1.309.779,88 €	1.257.462,65 €	52.317,23 €
5501400 Belfius containerpark	500.058,60 €	492.492,05 €	7.566,55 €
5501500 Belfius spaarrekening treasury+ special	6.004.782,54 €	3.502.329,48 €	2.502.453,06 €
5501600 Belfius kinderopvang	894.034,22 €	878.642,05 €	15.392,17 €
5501700 Belfius bancontact	396.114,93 €	386.136,59 €	9.978,34 €
5501800 Belfius bancontact betaalautomaat bib	11.427,00 €	5.713,50 €	5.713,50 €
5501900 Belfius OCMW buurtpunt	8.000,00 €	6.788,28 €	1.211,72 €
5502000 BNP Paribas zichtrekening	11.254.740,26 €	11.247.677,09 €	7.063,17 €
5503000 ING zichtrekening	833.569,82 €	810.808,51 €	22.761,31 €
5505000 Bank van de post	77.448,93 €	57.103,09 €	20.345,84 €
5700000 Kas	81.977,74 €	54.086,94 €	27.890,80 €
5700100 Kas LOI OCMW	9.583,92 €	9.067,68 €	516,24 €
5800000 Interne overboekingen	23.843.792,60 €	23.843.792,60 €	0,00 €
6010000 Medische kosten LOI-werking	3.539,78 €	376,12 €	3.163,66 €
6100000 Huur en huurlasten van onroerende goederen	249.677,54 €	3.340,00 €	246.337,54 €
6102000 Overige vergoedingen voor het gebruik van onroerende goederen	109.234,03 €	0,00 €	109.234,03 €
6103000 Onderhoud, herstel en benodigdheden voor gebouwen en terreinen	253.270,52 €	14.740,92 €	238.529,60 €
6110000 Elektriciteit (gebouwen, OV, marktkasten...)	370.749,59 €	29.280,59 €	341.469,00 €
6111000 Gas	98.629,44 €	1.748,00 €	96.881,44 €
6112000 Aardolieproducten - gebouwen	27.225,47 €	0,00 €	27.225,47 €
6112001 Aardolieproducten - voertuigen	64.288,58 €	0,00 €	64.288,58 €
6113000 Gebouwen - water	34.714,71 €	222,25 €	34.492,46 €
6121000 Verzekeringen - gebouwen	4.997,53 €	69,60 €	4.927,93 €
6122000 Verzekeringen - gemeen recht (B.A.)	26.389,81 €	0,00 €	26.389,81 €
6123000 Verzekeringen - voertuigen	11.595,54 €	142,73 €	11.452,81 €
6124000 Verzekeringen - overige	1.605,66 €	0,00 €	1.605,66 €
6130000 Terugbetaling van kosten en dienstvergoedingen	17.407,52 €	310,00 €	17.097,52 €
6131000 Erelonen en vergoedingen voor advies, studies, werken en projecten	563.037,24 €	62.425,28 €	500.611,96 €

6132000 Erelonen, auteursrechten, en vergoed. optredens, lesgevers, gidsen	28.927,35 €	880,69 €	28.046,66 €
6133000 Juryvergoedingen en presentiegelden	31.627,50 €	0,00 €	31.627,50 €
6134000 Erelonen en vergoedingen voor uitbestede diensten aan intercommunales	2.296.130,91 €	76.966,16 €	2.219.164,75 €
6135000 Overige erelonen en vergoedingen	42.708,22 €	0,00 €	42.708,22 €
6140000 Kantoorkosten en klein IT materiaal	119.187,92 €	445,52 €	118.742,40 €
6141000 Frankeringskosten	69.539,43 €	370,31 €	69.169,12 €
6142000 Communicatiekosten telefoon en internet	7.228,89 €	747,51 €	6.481,38 €
6143000 Onderhoudscontracten ICT	617.658,28 €	18.530,24 €	599.128,04 €
6144000 Opleiding en vorming	54.757,93 €	365,68 €	54.392,25 €
6145000 Documentatie en abonnementen	22.103,19 €	0,00 €	22.103,19 €
6146000 Advertenties, drukwerk en promo	117.972,04 €	1.266,04 €	116.706,00 €
6147000 Onthaal- receptie- en representatiekosten	81.794,58 €	241,23 €	81.553,35 €
6148000 (Administratieve) prestaties door derden	95.904,42 €	10.876,20 €	85.028,22 €
6149000 Lidgelden	49.752,79 €	0,00 €	49.752,79 €
6149999 Overige administratieve kosten	480,52 €	0,00 €	480,52 €
6150000 Aankoop, huur en onderhoud van goederen, technische materialen en prestaties	710.840,81 €	7.042,87 €	703.797,94 €
6151000 Aankoop, onderhoud en huur werkkledij	43.869,34 €	1.061,76 €	42.807,58 €
6152000 Aankoop goederen en technisch materiaal bestemd voor verkoop	401.053,06 €	1.854,25 €	399.198,81 €
6153000 Onderhoud en herstelling van voertuigen	46.216,90 €	0,00 €	46.216,90 €
6154000 Publieke ruimte en openbaar domein - aankopen, prestaties en uitbestedingen	817.805,66 €	134.971,46 €	682.834,20 €
6155000 Kosten voor schoolreizen, speelgoed, fruit en dranken	28.991,89 €	446,64 €	28.545,25 €
6170000 Uitzendkrachten (interimarbeid)	134.995,10 €	1.508,85 €	133.486,25 €
6171000 Personen ter beschikking gesteld van het bestuur	208.114,47 €	8.225,94 €	199.888,53 €
6200000 Bezoldigingen en rechtstreekse sociale voordelen - politiek personeel - wedden	407.898,19 €	41,82 €	407.856,37 €
6200001 Bezoldigingen en rechtstreekse sociale voordelen - politiek personeel - presentiegelden	64.119,27 €	0,00 €	64.119,27 €
6200019 Bezoldigingen en rechtstreekse sociale voordelen - politiek personeel - vakantiegeld	19.875,53 €	0,00 €	19.875,53 €
6201000 Bezoldigingen en rechtstreekse sociale voordelen - vastbenoemd personeel	1.752.358,26 €	17.412,30 €	1.734.945,96 €
6201019 Bezoldigingen en rechtstreekse sociale voordelen - vastbenoemd personeel - vakantiegeld	129.534,49 €	1.167,25 €	128.367,24 €
6202000 Bezoldigingen en rechtstreekse sociale voordelen - niet-vastbenoemd personeel	5.558.806,78 €	7.913,35 €	5.550.893,43 €
6202019 Bezoldigingen en rechtstreekse sociale voordelen - niet-vastbenoemd personeel - vakantiegeld	434.025,86 €	37,28 €	433.988,58 €
6203000 Bezoldigingen en rechtstreekse sociale voordelen - Erkentelijkspremie brandweer	11.612,64 €	62,94 €	11.549,70 €
6204000 Bezoldigingen en rechtstreekse sociale voordelen - tewerkstellingsprojecten art 60	116.008,91 €	989,84 €	115.019,07 €
6204019 Bezoldigingen en rechtstreekse sociale voordelen - tewerkstellingsprojecten art 60 - vakantiegeld	16.361,47 €	3,65 €	16.357,82 €
6207000 Bezoldigingen en rechtstreekse sociale voordelen - onderwijzend pers tiv bestuur o.a.	30.231,81 €	0,00 €	30.231,81 €
6208000 Bezoldigingen en rechtstreekse sociale voordelen - onderwijzend personeel tiv andere overheden	8.285.433,09 €	0,00 €	8.285.433,09 €
6210000 Werkgeversbijdragen wettelijke verzekeringen - politiek personeel	6.375,90 €	0,00 €	6.375,90 €
6211000 Werkgeversbijdragen wettelijke verzekeringen - vastbenoemd personeel	764.303,57 €	7.197,95 €	757.105,62 €
6212000 Werkgeversbijdragen wettelijke verzekeringen - niet-vastbenoemd personeel	1.723.959,98 €	2.381,79 €	1.721.578,19 €
6213000 Werkgeversbijdragen wettelijke verzekeringen - Erkentelijkspremie brandweer	499,66 €	2,23 €	497,43 €
6214000 Werkgeversbijdragen wettelijke verzekeringen - tewerkstellingsprojecten art 60	37.701,42 €	268,60 €	37.432,82 €



6219000	Responsabiliseringsbijdrage RSZPPO	112.276,73 €	92.313,74 €	19.962,99 €
6221000	Bovenwettelijke verzekeringen - hospitalisatieverzekering vastbenoemd	30.641,98 €	433,37 €	30.208,61 €
6222000	Bovenwettelijke verzekeringen - hospitalisatieverzekering niet-vastbenoemd	32.447,83 €	279,54 €	32.168,29 €
6223000	Bovenwettelijke verzekeringen - premie + RSZ 2de pensioenpijler OFP Provant	189.758,59 €	0,00 €	189.758,59 €
6230000	Andere personeelskosten - Premies voor arbeidsongevallen	81.945,97 €	1.146,39 €	80.799,58 €
6230001	Andere personeelskosten - maaltijdcheques	286.087,50 €	0,00 €	286.087,50 €
6230002	Andere personeelskosten - bijdragen arbeidsgeneeskundige dienst	32.457,20 €	1.132,14 €	31.325,06 €
6230004	Andere personeelskosten - bijdragen GSDV	10.334,89 €	0,00 €	10.334,89 €
6230005	Andere personeelskosten - woon-werkverkeer/dienstverplaatsingen	69.379,53 €	0,00 €	69.379,53 €
6230006	Andere personeelskosten - vakbondspremies	11.358,20 €	0,00 €	11.358,20 €
6230008	Andere personeelskosten - rente beroepsziekte	1.576,80 €	0,00 €	1.576,80 €
6230009	Andere personeelskosten - Overige	26.857,86 €	0,00 €	26.857,86 €
6240000	Pensioenen politiek personeel	146.834,85 €	0,00 €	146.834,85 €
6301000	Afschrijvingen op immateriële vaste activa	193.971,50 €	0,00 €	193.971,50 €
6302000	Afschrijvingen op materiële vaste activa	3.461.643,27 €	0,00 €	3.461.643,27 €
6307000	Waardeverminderingen op financiële vaste activa	363.403,19 €	0,00 €	363.403,19 €
6340000	Waardevermindering op werkingsvorderingen op korte termijn - toevoeging	2.129,60 €	0,00 €	2.129,60 €
6350000	Voorzieningen voor pensioenen en soortgelijke verplichtingen - toevoeging	136.337,00 €	0,00 €	136.337,00 €
6351000	Voorzieningen voor pensioenen en soortgelijke verplichtingen - besteding en terugneming (-)	0,00 €	27.447,30 €	-27.447,30 €
6360000	Voorzieningen voor vakantiegeld - toevoeging	29.127,00 €	0,00 €	29.127,00 €
6361000	Voorzieningen voor vakantiegeld - besteding en terugneming (-)	27.447,30 €	27.447,30 €	0,00 €
6400000	Belastingen - (on)roerende voorheffing / kilometerheffing	11.817,02 €	0,00 €	11.817,02 €
6420000	Minderwaarde op realisatie van werkingsvorderingen	30.042,92 €	0,00 €	30.042,92 €
6430000	Diverse werkingskosten - vergoeding schadegevallen	1.163,08 €	0,00 €	1.163,08 €
6480000	Leefloon	626.353,99 €	36.869,93 €	589.484,06 €
6480060	Toekenning installatiepremie leefloon	6.760,18 €	0,00 €	6.760,18 €
6480240	Toekenning installatiepremie, organieke wet	2.715,28 €	0,00 €	2.715,28 €
6481000	Steun in speciën	225.635,98 €	2.742,16 €	222.893,82 €
6481110	Voorschotten op lonen en dergelijke	2.534,77 €	0,00 €	2.534,77 €
6481500	Tegemoetkoming in de huisbrandoliekosten	16.507,96 €	0,00 €	16.507,96 €
6481600	Toelage ivm participatiecheques	9.693,00 €	0,00 €	9.693,00 €
6481601	Toelage ivm participatiecheques - collectieve module	600,00 €	0,00 €	600,00 €
6481700	Toekenning steun analoog Wet 4/9/2002 inzake begeleiding en fin.maatsch.hulp aan meest	1.113,08 €	0,00 €	1.113,08 €
6481800	Toekenning steun WET 4/9/2002 inzake begeleiding en financ. maatsch.hulp aan meest	7.352,25 €	98,00 €	7.254,25 €
6481900	Toekenning minimale levering aardgas via budgetmeter	2.579,30 €	305,26 €	2.274,04 €
6482010	LOI: toekenning dienstverlening in natura	37.566,84 €	641,36 €	36.925,48 €
6482020	Mutualiteitsbijdragen en zorgverzekering	4.234,97 €	0,00 €	4.234,97 €
6482040	Betaling bijdrage in hospitalisatiekosten	2.359,85 €	0,00 €	2.359,85 €
6482110	Bijdrage in verblijfskosten bejaarden in rusthuizen	163.439,53 €	119.349,39 €	44.090,14 €
6482191	Bijdrage in maaltijden gebruikers sociaal restaurant	348,00 €	0,00 €	348,00 €

6482200 Bijdrage in de kosten van thuisverzorging (mantelzorgtoelage)	31.260,00 €	990,00 €	30.270,00 €
6482220 Betaling bijdrage in de huur (huurtoelagen)	15.592,91 €	704,68 €	14.888,23 €
6482230 Bijdrage in kosten medische verzorging	11.745,94 €	0,00 €	11.745,94 €
6482260 Bijdrage voor begrafenis kosten	7.441,25 €	0,00 €	7.441,25 €
6482310 Maatsch.hulpverlening aan buitenlandse behoeftigen zonder inschr.in bevolkingsregister	41.263,59 €	1.881,21 €	39.382,38 €
6482311 Tegemoetkoming in medische kosten asielzoekers	1.426,25 €	0,00 €	1.426,25 €
6482320 Tegemoetkoming inzake voedselhulp ten gevolge van CORONA	3.480,98 €	0,00 €	3.480,98 €
6482321 Tegemoetkoming doelgroep 'COVID-19'	21.006,26 €	65,62 €	20.940,64 €
6482322 Steun kwetsbare huishoudens consumptiebudget CORONA	30.000,00 €	0,00 €	30.000,00 €
6482334 Steun jongeren ten gevolge van Corona - Zoom 18-25	668,42 €	0,00 €	668,42 €
6482470 Toekenning huurwaarborgen	24.896,37 €	0,00 €	24.896,37 €
6490000 Toegestane werkingssubsidies - verplichte bijdragen	2.914.654,31 €	0,00 €	2.914.654,31 €
6491000 Toegestane werkingssubsidies - verbonden organisaties	102.330,85 €	0,00 €	102.330,85 €
6492000 Toegestane werkingssubsidies - verenigingen en particulieren	419.200,36 €	400,00 €	418.800,36 €
6493000 Toegestane werkingssubsidies - scholen	71.557,06 €	0,00 €	71.557,06 €
6495000 Prijssubsidies AGB	308.050,25 €	0,00 €	308.050,25 €
6500000 Rente, commissies en kosten verbonden aan schulden	370.868,60 €	0,00 €	370.868,60 €
6570000 Diverse financiële kosten	13.666,55 €	4.624,15 €	9.042,40 €
6570001 Betalingsverschillen	12,75 €	0,00 €	12,75 €
6640000 Toegestane investeringssubsidies	63.486,70 €	0,00 €	63.486,70 €
6930000 Over te dragen overschot van het boekjaar	1.460.947,52 €	0,00 €	1.460.947,52 €
7000000 Verkopen en dienstprestaties	35.474,72 €	2.682.992,08 €	-2.647.517,36 €
7000001 Verkopen en dienstprestaties - huurontvangsten (onroerend), verpachtingen en crisiswoningen	2.739,31 €	310.138,29 €	-307.398,98 €
7000002 Verkopen en dienstprestaties - terugvorderingen	1.629,40 €	65.778,93 €	-64.149,53 €
7300000 Opcentiemen op de onroerende voorheffing	33.913,11 €	4.938.780,81 €	-4.904.867,70 €
7301000 Aanvullende belasting op de personenbelasting	8.031.004,77 €	15.474.576,62 €	-7.443.571,85 €
7302000 Motorrijtuigen - aanvullende belasting	0,00 €	354.389,31 €	-354.389,31 €
7319000 Andere belastingen op prestaties	0,00 €	5.997,91 €	-5.997,91 €
7326000 Belasting op adviezen toegankelijkheid	0,00 €	1.704,59 €	-1.704,59 €
7332200 Diftar	4,50 €	1.040.299,79 €	-1.040.295,29 €
7340800 Nachtwinkels en phoneshops	0,00 €	6.600,00 €	-6.600,00 €
7341400 Taxidiensten	718,24 €	1.436,48 €	-718,24 €
7342200 Reclameborden	0,00 €	8.130,00 €	-8.130,00 €
7342400 Verspreiding kosteloos reclaimedrukwerk	1.818,99 €	134.343,63 €	-132.524,64 €
7360000 Plaatsrecht markten	229,50 €	10.312,50 €	-10.083,00 €
7360100 Plaatsrecht kermissen	44,00 €	6.331,60 €	-6.287,60 €
7374000 Leegstaande woningen en gebouwen	0,00 €	28.992,00 €	-28.992,00 €
7377000 Tweede verblijven	0,00 €	116.289,60 €	-116.289,60 €
7390000 Boetes GAS	731,00 €	19.695,00 €	-18.964,00 €
7400000 Gemeentefonds - basisdotatie	0,00 €	5.116.261,00 €	-5.116.261,00 €

7400100 Gemeentefonds - aanvullende dotaties	0.00 €	536.612,56 €	-536.612,56 €
7402000 Overige algemene werkingssubsidies	0.00 €	1.246.427,62 €	-1.246.427,62 €
7405000 Specifieke werkingssubsidies	0.00 €	1.222.231,63 €	-1.222.231,63 €
7406000 Specifieke werkingssubsidies personeel	42.003,19 €	402.436,26 €	-360.433,07 €
7406001 Specifieke werkingssubsidies personeel onderwijs	3.152,37 €	8.288.585,46 €	-8.285.433,09 €
7406002 Specifieke werkingssubsidies personeel art 60 's	2.410,00 €	27.180,00 €	-24.770,00 €
7408000 Subsidie van de staat in leefloon	190.984,53 €	539.630,45 €	-348.645,92 €
7408022 subs. FOD leefloon begunstigde vreemdelingenregister	0.00 €	117.828,95 €	-117.828,95 €
7408023 subsidie FOD leefloon aan dakloze begunstigten	0.00 €	1.971,76 €	-1.971,76 €
7408024 subsidie FOD installatiepremie organieke wet	0.00 €	2.715,28 €	-2.715,28 €
7408042 subsidie FOD personeelskosten maatschappelijke integratie	0.00 €	36.398,39 €	-36.398,39 €
7408052 subs. FOD begeleid.kost en activatie GPMI (10%)	0.00 €	19.087,68 €	-19.087,68 €
7408150 subsidie steun tussenkomst in huisbrandoliekosten (stookoliepremies)	0.00 €	16.507,96 €	-16.507,96 €
7408151 beheersvergoeding voor toekenning toelage huisbrandolie (stookoliepremies)	0.00 €	790,00 €	-790,00 €
7408160 staatstoelage ivm participatiecheques	0.00 €	10.293,00 €	-10.293,00 €
7408231 Subsidies aan OCMW kwetsbare doelgroepen nav CORONA	0.00 €	13.094,00 €	-13.094,00 €
7408232 Subsidies aan OCMW voedselhulp nav CORONA	1.780,02 €	1.321,00 €	459,02 €
7408234 Subsidies aan OCMW ondersteuning jongeren CORONA zoom 18-25	0.00 €	10.280,00 €	-10.280,00 €
7408241 subsidie FOD installatiepremie leefloon cat 109	0.00 €	6.760,18 €	-6.760,18 €
7408245 subsidie van de staat in steun aan toegewezen asielzoekers	5.049,97 €	189.204,67 €	-184.154,70 €
7408301 subsidies gezinszorg door Vlaamse Overheid	0.00 €	456.455,36 €	-456.455,36 €
7408303 toelage hulpfonds gas- en elektriciteit	0.00 €	170.880,72 €	-170.880,72 €
7409999 Overige specifieke werkingssubsidies	0.00 €	7.612,06 €	-7.612,06 €
7440000 Inhouding pensioen mandatarissen	0.00 €	28.386,75 €	-28.386,75 €
7450000 Terugvordering kosten van schade	1.215,99 €	28.575,48 €	-27.359,49 €
7460000 Financiële tegemoetkomingen (Pidpa)	0.00 €	207.624,98 €	-207.624,98 €
7470000 Eigen bijdrage maaltijdcheques	0.00 €	38.765,85 €	-38.765,85 €
7479999 Diverse operationele opbrengsten (geactiveerde roerende voorheffing, vergoeding)	0.00 €	62.759,52 €	-62.759,52 €
7480000 Recuperatie van leefloon	0.00 €	44.120,55 €	-44.120,55 €
7480001 terugbetaling leefloon door onderhoudsplichtige ouder	0.00 €	567,00 €	-567,00 €
7481000 Recuperatie steun	1.232,31 €	106.398,48 €	-105.166,17 €
7481110 terugbetaling voorschotten op lonen en dergelijke	0.00 €	2.534,77 €	-2.534,77 €
7481700 terugbetaling steun analoog aan wet 4/9/2002	0.00 €	1.113,08 €	-1.113,08 €
7481900 terugbet.steun minimale levering aardgas via budgetmeter	306,06 €	2.599,20 €	-2.293,14 €
7482020 terugbetaling mutualiteitsbijdragen en zorgverzekering	0.00 €	582,91 €	-582,91 €
7482040 terugbetaling hospitalisatiekosten	700,50 €	0.00 €	700,50 €
7482110 terugbetaling verblijfskosten bejaarden in rusthuizen	0.00 €	15.085,65 €	-15.085,65 €
7482220 terugbetaling huurtoelagen	1.700,00 €	16.532,55 €	-14.832,55 €
7482230 terugbetaling kosten medische verzorging	0.00 €	3.481,04 €	-3.481,04 €
7482260 terugbetaling steun begrafeniskosten	0.00 €	2.953,22 €	-2.953,22 €

7482310 terugbetaling maatschappelijke hulp asielzoekers	0.00 €	97,43 €	-97,43 €
7482470 terugbetaling huurwaarborgen	0.00 €	24.896,37 €	-24.896,37 €
7500000 Opbrengsten uit financiële vaste activa	0.00 €	1.476.396,10 €	-1.476.396,10 €
7510000 Opbrengsten uit vlottende activa	0.00 €	302,28 €	-302,28 €
7530000 In resultaat genomen kapitaalssubsidies en schenkingen	0.00 €	759.235,52 €	-759.235,52 €
7590000 Betalingsverschillen	0.00 €	27,57 €	-27,57 €
7930000 Over te dragen tekort van het boekjaar	0.00 €	689.166,37 €	-689.166,37 €
<b>Kostenplaats : Geen</b>	<b>557.423.659,80 €</b>	<b>557.423.659,80 €</b>	<b>0,00 €</b>
<b>Totaal:</b>	<b>557.423.659,80 €</b>	<b>557.423.659,80 €</b>	<b>0,00 €</b>

## **Aansluiting algemeen - budgettair**

AR	Debet	Credit	Saldo
510	0	0	0
511	0	0	0
520	0	0	0
530	0	0	0
54	0	0	0
55-0	82.819.344	75.880.878	6.938.466
55-1	0	0	0
55-2	20.964.176	20.964.176	0
55-3	0	0	0
55-4	0	0	0
55-5	0	0	0
55-6	0	0	0
55-7	0	0	0
55-8	0	0	0
57	91.562	63.155	28.407
58	23.843.793	23.843.793	0
<b>Liquide middelen</b>	<b>127.718.874</b>	<b>120.752.001</b>	<b>6.966.873</b>
4000	3.764.360	3.506.486	257.874
4002	360.688	7.597	353.091
4005	1.846.333	1.846.333	0
404	0	0	0
405	0	0	0
406	95.467	50.817	44.650
4070	1.135	1.135	0
4072	0	0	0
4075	0	0	0
408	0	0	0
410	0	0	0
411	338.213	338.213	0
4120	0	0	0
4121	0	0	0
4122	0	0	0
4123	0	0	0
4124	0	0	0
4125	0	0	0
4126	0	0	0
4127	0	0	0
4128	0	0	0
4130	31.975.843	31.033.927	941.916
4131	0	0	0
4132	0	0	0
4133	0	0	0
4134	0	0	0
4135	369.486	196.414	173.072
4136	0	0	0
4137	0	0	0
4138	0	0	0
4139	0	0	0
414	1.477.844	1.477.168	675
4151	1.324.836	1.324.836	0
4153	19.034.664	18.628.375	406.289
4160	249.936	240.367	9.569
4161	0	0	0
4170	0	0	0
4171	0	0	0
<b>Vorderingen op korte termijn</b>	<b>60.838.804</b>	<b>58.651.668</b>	<b>2.187.136</b>

(1)

(2)

AR	Debet	Credit	Saldo
430	0	0	0
433	0	0	0
439	0	0	0
440	19.686.864	21.100.684	-1.413.820
444	191.289	295.976	-104.687
4451	0	0	0
4452	137.966	137.966	0
4453	2.625.281	3.106.269	-480.987
4454	0	0	0
446	0	0	0
448	0	0	0
4490	0	0	0
4491	7.519	7.519	0
4492	0	0	0
4493	0	13.430	-13.430
4499	0	0	0
453	1.692.282	1.981.777	-289.495
454	4.063.841	4.211.980	-148.139
455	14.692.052	14.801.456	-109.404
459	52.146	53.296	-1.150
474	0	0	0
475	2.130.571	2.185.363	-54.792
476	11.396	16.932	-5.535
481	1.471.345	1.471.482	-136
482	9.067	48.073	-39.006
483	21.217.333	21.597.355	-380.022
489	4.011.375	4.275.499	-264.124
<b>Schulden op korte termijn</b>	<b>72.000.329</b>	<b>75.305.057</b>	<b>-3.304.728</b>

(3)

<b>Budgettair nettowerkkapitaal</b>			<b>5.849.281</b>
499	2.109.548	2.109.548	0
<b>Budgettair nettowerkkapitaal + wachtrekeningen</b>			<b>5.849.281</b>
Resultaat van de budgettaire verrichtingen (budgettaire dagboeken vol)			5.849.281
<b>Vershil tussen algemene en budgettaire boekhouding</b>			<b>0</b>

(4) = (1) + (2) + (3)

(5)

(6) = (4) + (5)

(7)

(8) = (6) - (7)

<b>Budgettair nettowerkkapitaal + wachtrekeningen</b>			<b>5.849.281</b>
408	0	0	0
448	0	0	0
<b>Budgettair nettowerkkapitaal + wachtrekeningen excl. interne R/C</b>			<b>5.849.281</b>
Gecumuleerd budgettair resultaat (schema J2, rubriek VII)			5.849.281
<b>Vershil tussen algemene boekhouding en schema J2</b>			<b>0</b>

(6)

(9)

(10)

(11) = (6) - (9) - (10)

(12)

(13) = (11) - (12)

## **Overzicht beleidsdoelstellingen met bijhorende actieplannen, acties, ontvangsten en uitgaven**



# ODAA: Overzicht doelstellingen, actieplannen en acties

2021

Journalvolgnnummers: JR Budg. 73672 Alg. 4042066429 / EK 32701 IK 18270

Gemeentebestuur Nijlen (0206.636.526)  
Kerkstraat 4, 2560 Nijlen  
Algemeen directeur wnd: Karine Leysen

OCMW Nijlen (0212.202.643)  
Kerkstraat 4, 2560 Nijlen  
Financieel directeur: Pieter Marien

## Inhoudstabel:: NIJLEN

Lokaal bestuur Nijlen

Van 01/01/2020 tot 31/12/2025

	2021		
	Jaarrekening	Eindkredieten	Initiële kredieten
<b>Exploitatie</b>			
Uitgaven	33.117.117	33.947.936	33.693.993
Ontvangsten	37.352.313	36.692.020	35.869.453
Saldo	4.235.197	2.744.084	2.175.460
<b>Investerings</b>			
Uitgaven	10.607.050	11.845.232	13.302.050
Ontvangsten	1.423.636	4.905.672	3.157.000
Saldo	-9.183.415	-6.939.560	-10.145.050
<b>Financiering</b>			
Uitgaven	2.295.244	2.158.952	2.308.952
Ontvangsten	2.087.993	4.360.689	7.360.689
Saldo	-207.250	2.201.737	5.051.737

## Beleidsdoelstelling: BD000001

Nijlen zet dienstverlening centraal om klantgericht en efficiënt te zijn.

Van 01/01/2020 tot 31/12/2025

	2021		
	Jaarrekening	Eindkredieten	Initiële kredieten
<b>Exploitatie</b>			
Uitgaven	25.241.055	24.985.760	24.848.601
Ontvangsten	9.194.650	8.350.079	8.311.952
Saldo	-16.046.405	-16.635.681	-16.536.649
<b>Investerings</b>			
Uitgaven	842.234	1.111.212	864.500
Ontvangsten	0	0	0
Saldo	-842.234	-1.111.212	-864.500
<b>Financiering</b>			

## Actieplan: AP000001

Om Nijlen klaar te maken voor de toekomstige klantgerichte dienstverlening werken we VISIES uit

Van 01/01/2020 tot 31/12/2025

	2021		
	Jaarrekening	Eindkredieten	Initiële kredieten
<b>Exploitatie</b>			
Uitgaven	197.208	183.000	178.000
Ontvangsten	0	0	0
Saldo	-197.208	-183.000	-178.000
<b>Investerings</b>			
Uitgaven	8.818	11.114	0
Ontvangsten	0	0	0
Saldo	-8.818	-11.114	0
<b>Financiering</b>			

### Actie: AC000001

Het lokaal bestuur innoveert om een great place to work te zijn.

Van 01/01/2020 tot 31/12/2025

### Actie: AC000002

Het lokaal bestuur innoveert om dienstverlening aan te bieden, via goed uitgebouwde kanalen, waar de klant centraal staat.

Van 01/01/2020 tot 31/12/2025

	2021		
	Jaarrekening	Eindkredieten	Initiële kredieten
<b>Exploitatie</b>			
Uitgaven	197.208	183.000	178.000
Ontvangsten	0	0	0
Saldo	-197.208	-183.000	-178.000
<b>Investerings</b>			
Uitgaven	8.818	11.114	0
Ontvangsten	0	0	0
Saldo	-8.818	-11.114	0
<b>Financiering</b>			

### Actie: AC000003

Het lokaal bestuur innoveert om haar processen en procedures en het bijhorende samenwerkingsmodel te beheersen aan de hand van de diamantbegrippen.

Van 01/01/2020 tot 31/12/2025

### Actie: AC000004

Lokaal bestuur Nijlen innoveert om het openbaar domein efficiënt te beheren en onderhouden

Van 01/01/2020 tot 31/12/2025

### Actie: AC000005

Het lokaal bestuur Nijlen innoveert om haar openbare gebouwen te beheren en onderhouden.

Van 01/01/2020 tot 31/12/2025

### **Actieplan: AP000002**

Nijlen REGISSEERT zodat partners bijdragen aan een klantgericht en efficiënte dienstverlening

Van 01/01/2020 tot 31/12/2025

	2021		
	Jaarrekening	Eindkredieten	Initiële kredieten
<b>Exploitatie</b>			
Uitgaven	4.051.292	4.190.571	4.130.890
Ontvangsten	322.485	310.980	310.980
Saldo	-3.728.806	-3.879.591	-3.819.910
<b>Investerings</b>			
Uitgaven	538.326	597.983	508.000
Ontvangsten	0	0	0
Saldo	-538.326	-597.983	-508.000
<b>Financiering</b>			

### Actie: AC000006

Het lokaal bestuur Nijlen stuurt haar partners aan om een GREAT PLACE TO WORK te zijn.

Van 01/01/2020 tot 31/12/2025

	2021		
	Jaarrekening	Eindkredieten	Initiële kredieten
<b>Exploitatie</b>			
Uitgaven	481.039	528.015	464.006
Ontvangsten	0	0	0
Saldo	-481.039	-528.015	-464.006
<b>Investerings</b>			
<b>Financiering</b>			

### Actie: AC000007

Het lokaal bestuur Nijlen stuurt haar partners aan om een klantgerichte dienstverlening aan te bieden via een uitgebouwde kanalenstrategie.

Van 01/01/2020 tot 31/12/2025

	2021		
	Jaarrekening	Eindkredieten	Initiële kredieten
<b>Exploitatie</b>			
Uitgaven	2.818.139	2.835.298	2.835.513
Ontvangsten	311.030	300.480	300.480
Saldo	-2.507.109	-2.534.818	-2.535.033
<b>Investerings</b>			
<b>Financiering</b>			

### Actie: AC000008

Het lokaal bestuur Nijlen zoekt partners en stuurt ze aan in het kader van beheer van processen en procedures en het bijhorend samenwerkingsmodel.

Van 01/01/2020 tot 31/12/2025

	2021		
	Jaarrekening	Eindkredieten	Initiële kredieten
<b>Exploitatie</b>			
Uitgaven	34.605	38.063	53.732
Ontvangsten	0	0	0
Saldo	-34.605	-38.063	-53.732
<b>Investerings</b>			
<b>Financiering</b>			

### Actie: AC000009

Het lokaal bestuur zoekt partners en stuurt ze aan in het kader van het onderhoud en beheer van het openbaar domein.

Van 01/01/2020 tot 31/12/2025

	2021		
	Jaarrekening	Eindkredieten	Initiële kredieten
<b>Exploitatie</b>			
Uitgaven	634.660	711.195	709.639
Ontvangsten	11.456	10.500	10.500
Saldo	-623.205	-700.695	-699.139
<b>Investerings</b>			
Uitgaven	536.679	593.983	500.000
Ontvangsten	0	0	0
Saldo	-536.679	-593.983	-500.000
<b>Financiering</b>			

### Actie: AC000010

Het lokaal bestuur zoekt partners en stuurt ze aan in het kader van beheer en onderhoud van openbare gebouwen.

Van 01/01/2020 tot 31/12/2025

	2021		
	Jaarrekening	Eindkredieten	Initiële kredieten
<b>Exploitatie</b>			
Uitgaven	62.564	60.000	49.000
Ontvangsten	0	0	0
Saldo	-62.564	-60.000	-49.000
<b>Investerings</b>			
<b>Financiering</b>			

### Actie: AC000011

Het lokaal bestuur zoekt partners en stuurt ze aan voor het beheer en onderhoud van haar verkeersinfrastructuur.

Van 01/01/2020 tot 31/12/2025

	2021		
	Jaarrekening	Eindkredieten	Initiële kredieten
<b>Exploitatie</b>			
Uitgaven	20.285	18.000	19.000
Ontvangsten	0	0	0
Saldo	-20.285	-18.000	-19.000
<b>Investerings</b>			
Uitgaven	1.647	4.000	8.000
Ontvangsten	0	0	0
Saldo	-1.647	-4.000	-8.000
<b>Financiering</b>			

### Actieplan: AP000003

Nijlen voert zelf acties uit in het kader van haar dienstverlening.

Van 01/01/2020 tot 31/12/2025

	2021		
	Jaarrekening	Eindkredieten	Initiële kredieten
<b>Exploitatie</b>			
Uitgaven	20.992.556	20.594.389	20.521.911
Ontvangsten	8.872.165	8.039.099	8.000.972
Saldo	-12.120.392	-12.555.290	-12.520.939
<b>Investerings</b>			
Uitgaven	295.090	502.115	356.500
Ontvangsten	0	0	0
Saldo	-295.090	-502.115	-356.500
<b>Financiering</b>			

### Actie: AC000012

Het lokaal bestuur organiseert een GREAT PLACE TO WORK.

Van 01/01/2020 tot 31/12/2025

	2021		
	Jaarrekening	Eindkredieten	Initiële kredieten
<b>Exploitatie</b>			
Uitgaven	19.870.244	19.209.426	19.129.067
Ontvangsten	8.508.170	7.588.381	7.550.254
Saldo	-11.362.074	-11.621.045	-11.578.813
<b>Investerings</b>			
<b>Financiering</b>			

### Actie: AC000013

Het lokaal bestuur organiseert fysieke en telefonische dienstverlening.

Van 01/01/2020 tot 31/12/2025

	2021		
	Jaarrekening	Eindkredieten	Initiële kredieten
<b>Exploitatie</b>			
Uitgaven	235.985	350.492	350.500
Ontvangsten	161.912	296.000	296.000
Saldo	-74.074	-54.492	-54.500
<b>Investerings</b>			
Uitgaven	111.523	186.039	117.000
Ontvangsten	0	0	0
Saldo	-111.523	-186.039	-117.000
<b>Financiering</b>			

### Actie: AC000014

Het lokaal bestuur organiseert digitale dienstverlening.

Van 01/01/2020 tot 31/12/2025

	2021		
	Jaarrekening	Eindkredieten	Initiële kredieten
<b>Exploitatie</b>			
Uitgaven	67.099	64.224	61.224
Ontvangsten	101.205	75.000	75.000
Saldo	34.107	10.776	13.776
<b>Investerings</b>			
Uitgaven	47.950	82.790	55.000
Ontvangsten	0	0	0
Saldo	-47.950	-82.790	-55.000
<b>Financiering</b>			

## Actie: AC000021

Het lokaal bestuur organiseert een eenvoudige en toegankelijke dienstverlening voor verenigingen en organisatoren van evenementen

Van 01/01/2020 tot 31/12/2025

	2021		
	Jaarrekening	Eindkredieten	Initiële kredieten
<b>Exploitatie</b>			
Uitgaven	20.989	22.320	22.320
Ontvangsten	0	0	0
Saldo	-20.989	-22.320	-22.320
<b>Investerings</b>			
Uitgaven	23.601	42.753	15.000
Ontvangsten	0	0	0
Saldo	-23.601	-42.753	-15.000
<b>Financiering</b>			

## Actie: AC000015

Het lokaal bestuur beheert haar processen en procedures en het bijhorende samenwerkingsmodel.

Van 01/01/2020 tot 31/12/2025

## Actie: AC000016

Het lokaal bestuur beheert en onderhoudt het openbaar domein.

Van 01/01/2020 tot 31/12/2025

	2021		
	Jaarrekening	Eindkredieten	Initiële kredieten
<b>Exploitatie</b>			
Uitgaven	143.543	157.500	158.500
Ontvangsten	100.877	79.718	79.718
Saldo	-42.665	-77.782	-78.782
<b>Investerings</b>			
Uitgaven	72.346	94.722	74.000
Ontvangsten	0	0	0
Saldo	-72.346	-94.722	-74.000
<b>Financiering</b>			

## Actie: AC000017

Het lokaal bestuur beheert en onderhoudt de openbare gebouwen.

Van 01/01/2020 tot 31/12/2025

	2021		
	Jaarrekening	Eindkredieten	Initiële kredieten
<b>Exploitatie</b>			
Uitgaven	436.316	489.300	510.300
Ontvangsten	0	0	0
Saldo	-436.316	-489.300	-510.300
<b>Investerings</b>			
Uitgaven	37.127	70.500	70.500
Ontvangsten	0	0	0
Saldo	-37.127	-70.500	-70.500
<b>Financiering</b>			

## Actie: AC000018

Het lokaal bestuur beheert en onderhoudt haar verkeersinfrastructuur.

Van 01/01/2020 tot 31/12/2025

	2021		
	Jaarrekening	Eindkredieten	Initiële kredieten
<b>Exploitatie</b>			
Uitgaven	218.380	301.127	290.000
Ontvangsten	0	0	0
Saldo	-218.380	-301.127	-290.000
<b>Investerings</b>			
Uitgaven	2.543	25.310	25.000
Ontvangsten	0	0	0
Saldo	-2.543	-25.310	-25.000
<b>Financiering</b>			

## Actieplan: AP000004

Nijlen zet in op CULTUURTRANSITIE inzake dienstverlening waarbij ze burgers, medewerkers en partners sensibiliseert en betreft.

Van 01/01/2020 tot 31/12/2025

	2021		
	Jaarrekening	Eindkredieten	Initiële kredieten
<b>Exploitatie</b>			
Uitgaven	0	17.800	17.800
Ontvangsten	0	0	0
Saldo	0	-17.800	-17.800
<b>Investerings</b>			
<b>Financiering</b>			

## Actie: AC000019

Nijlen is een klantgerichte organisatie.

Van 01/01/2020 tot 31/12/2025

	2021		
	Jaarrekening	Eindkredieten	Initiële kredieten
<b>Exploitatie</b>			
Uitgaven	0	16.000	16.000
Ontvangsten	0	0	0
Saldo	0	-16.000	-16.000
<b>Investerings</b>			
<b>Financiering</b>			

## Actie: AC000020

Digitalisering staat centraal in de werking van de dienstverlening.

Van 01/01/2020 tot 31/12/2025

	2021		
	Jaarrekening	Eindkredieten	Initiële kredieten
<b>Exploitatie</b>			
Uitgaven	0	1.800	1.800
Ontvangsten	0	0	0
Saldo	0	-1.800	-1.800
<b>Investerings</b>			
<b>Financiering</b>			

## Beleidsdoelstelling: BD000002

Nijlen zorgt voor een aantrekkelijke en gebruiksvriendelijke leefomgeving om burgers ruimte te geven.

Van 01/01/2020 tot 31/12/2025

	2021		
	Jaarrekening	Eindkredieten	Initiële kredieten
<b>Exploitatie</b>			
Uitgaven	202.224	267.408	217.789
Ontvangsten	1.343.882	1.182.946	1.182.946
Saldo	1.141.658	915.538	965.157
<b>Investerings</b>			
Uitgaven	7.434.294	9.799.180	11.950.700
Ontvangsten	969.536	4.653.911	3.082.000
Saldo	-6.464.758	-5.145.269	-8.868.700
<b>Financiering</b>			

### Actieplan: AP000005

Om Nijlen klaar te maken voor de toekomst werken we ruimtelijke VISIES uit

Van 01/01/2020 tot 31/12/2025

	2021		
	Jaarrekening	Eindkredieten	Initiële kredieten
<b>Exploitatie</b>			
Uitgaven	101.492	66.904	17.500
Ontvangsten	0	0	0
Saldo	-101.492	-66.904	-17.500
<b>Investerings</b>			
Uitgaven	96.000	192.930	291.100
Ontvangsten	0	106.411	30.000
Saldo	-96.000	-86.520	-261.100
<b>Financiering</b>			

### Actie: AC000022

Als lokaal bestuur tekenen we verder aan ruimtelijke kwaliteit van onze gemeente waar we kunnen wonen en recreëren

Van 01/01/2020 tot 31/12/2025

	2021		
	Jaarrekening	Eindkredieten	Initiële kredieten
<b>Exploitatie</b>			
<b>Investerings</b>			
Uitgaven	26.024	34.783	179.100
Ontvangsten	0	1.411	0
Saldo	-26.024	-33.372	-179.100
<b>Financiering</b>			



### Actie: AC000023

Het lokaal bestuur bouwt aan een beleid van klimaatrobuuste infrastructuur en beter mobiliteit

Van 01/01/2020 tot 31/12/2025

	2021		
	Jaarrekening	Eindkredieten	Initiële kredieten
<b>Exploitatie</b>			
Uitgaven	99.492	64.904	15.500
Ontvangsten	0	0	0
Saldo	-99.492	-64.904	-15.500
<b>Investerings</b>			
Uitgaven	49.648	137.651	47.000
Ontvangsten	0	105.000	30.000
Saldo	-49.648	-32.651	-17.000
<b>Financiering</b>			

### Actie: AC000024

Het lokaal bestuur voorziet in een kader ter ondersteuning van een Productieve gemeente om bij te dragen tot een 'sterk merk' Nijlen

Van 01/01/2020 tot 31/12/2025

### Actie: AC000025

Het lokaal bestuur ontwikkelt tools om haar groene identiteit en biodiversiteit te verduurzamen

Van 01/01/2020 tot 31/12/2025

	2021		
	Jaarrekening	Eindkredieten	Initiële kredieten
<b>Exploitatie</b>			
<b>Investerings</b>			
Uitgaven	20.328	20.497	65.000
Ontvangsten	0	0	0
Saldo	-20.328	-20.497	-65.000
<b>Financiering</b>			

### Actie: AC000026

Het lokaal bestuur werkt een visie uit inzake het publiek patrimonium

Van 01/01/2020 tot 31/12/2025

	2021		
	Jaarrekening	Eindkredieten	Initiële kredieten
<b>Exploitatie</b>			
Uitgaven	2.000	2.000	2.000
Ontvangsten	0	0	0
Saldo	-2.000	-2.000	-2.000
<b>Investerings</b>			
Uitgaven	0	0	0
Ontvangsten	0	0	0
Saldo	0	-0	0
<b>Financiering</b>			

### Actieplan: AP000006

Nijlen REGISSEERT projecten zodat partners bijdragen aan het ruimtelijk beleid

Van 01/01/2020 tot 31/12/2025

	2021		
	Jaarrekening	Eindkredieten	Initiële kredieten
<b>Exploitatie</b>			
Uitgaven	70.848	104.589	104.189
Ontvangsten	1.326.537	1.158.446	1.158.446
Saldo	1.255.689	1.053.857	1.054.257
<b>Investerings</b>			
Uitgaven	5.213.933	7.361.335	11.536.600
Ontvangsten	969.536	3.402.501	3.027.000
Saldo	-4.244.397	-3.958.834	-8.509.600
<b>Financiering</b>			

### Actie: AC000027

Als lokaal bestuur Nijlen regisseren we de uitbouw van kwalitatieve woonomgevingen en recreatiegebieden door samenwerking met externe partners

Van 01/01/2020 tot 31/12/2025

	2021		
	Jaarrekening	Eindkredieten	Initiële kredieten
<b>Exploitatie</b>			
Uitgaven	1.692	10.000	10.000
Ontvangsten	0	0	0
Saldo	-1.692	-10.000	-10.000
<b>Investerings</b>			
Uitgaven	479.675	821.292	1.000.000
Ontvangsten	3.596	350.000	750.000
Saldo	-476.079	-471.292	-250.000
<b>Financiering</b>			

### Actie: AC000028

Lokaal bestuur Nijlen regisseert infrastructuurprojecten en zet samenwerkingen op met externe partners met het oog op aangepaste infrastructuur en andere en betere mobiliteit

Van 01/01/2020 tot 31/12/2025

	2021		
	Jaarrekening	Eindkredieten	Initiële kredieten
<b>Exploitatie</b>			
Uitgaven	13.037	22.500	22.500
Ontvangsten	1.326.537	1.158.446	1.158.446
Saldo	1.313.499	1.135.946	1.135.946
<b>Investerings</b>			
Uitgaven	4.471.061	5.286.694	4.611.600
Ontvangsten	962.800	2.915.500	1.002.000
Saldo	-3.508.261	-2.371.194	-3.609.600
<b>Financiering</b>			

### Actie: AC000029

Lokaal bestuur geeft ondersteuning en regisseert haar producenten/handelaars/partners om te streven tot een productieve gemeente

Van 01/01/2020 tot 31/12/2025

## Actie: AC000030

Het lokaal bestuur regisseert haar partners in hun bijdrage aan een groene, karaktervolle en trotse gemeente

Van 01/01/2020 tot 31/12/2025

	2021		
	Jaarrekening	Eindkredieten	Initiële kredieten
<b>Exploitatie</b>			
Uitgaven	56.118	72.089	71.689
Ontvangsten	0	0	0
Saldo	-56.118	-72.089	-71.689
<b>Investerings</b>			
Uitgaven	24.264	505.753	400.000
Ontvangsten	0	0	0
Saldo	-24.264	-505.753	-400.000
<b>Financiering</b>			

## Actie: AC000031

Het lokaal bestuur gaat op zoek naar partners om haar patrimoniumbeleid in functie van kernversterkend en dienstverlenend beleid uit te werken

Van 01/01/2020 tot 31/12/2025

	2021		
	Jaarrekening	Eindkredieten	Initiële kredieten
<b>Exploitatie</b>			
<b>Investerings</b>			
Uitgaven	238.934	747.595	5.525.000
Ontvangsten	3.140	137.001	1.275.000
Saldo	-235.794	-610.594	-4.250.000
<b>Financiering</b>			

## Actieplan: AP000007

Nijlen geeft uitvoering aan haar ruimtelijk BELEID en maakt hierbij strategische keuzes rond de projecten die zij zelf uitvoert.

Van 01/01/2020 tot 31/12/2025

	2021		
	Jaarrekening	Eindkredieten	Initiële kredieten
<b>Exploitatie</b>			
Uitgaven	15.092	66.600	66.600
Ontvangsten	17.345	24.500	24.500
Saldo	2.253	-42.100	-42.100
<b>Investerings</b>			
Uitgaven	2.124.361	2.244.915	123.000
Ontvangsten	0	1.145.000	25.000
Saldo	-2.124.361	-1.099.915	-98.000
<b>Financiering</b>			

### Actie: AC000032

Het lokaal bestuur bouwt mee aan een kwalitatieve omgeving om te wonen, te leven en te recreëren

Van 01/01/2020 tot 31/12/2025

	2021		
	Jaarrekening	Eindkredieten	Initiële kredieten
<b>Exploitatie</b>			
<b>Investerings</b>			
Uitgaven	29.829	34.986	5.000
Ontvangsten	0	0	0
Saldo	-29.829	-34.986	-5.000
<b>Financiering</b>			

### Actie: AC000033

Het lokaal bestuur bouwt mee aan een verkeersveilige omgeving

Van 01/01/2020 tot 31/12/2025

	2021		
	Jaarrekening	Eindkredieten	Initiële kredieten
<b>Exploitatie</b>			
Uitgaven	201	7.600	7.600
Ontvangsten	8.866	22.000	22.000
Saldo	8.665	14.400	14.400
<b>Investerings</b>			
Uitgaven	60.797	70.721	68.000
Ontvangsten	0	25.000	25.000
Saldo	-60.797	-45.721	-43.000
<b>Financiering</b>			

### Actie: AC000034

Het lokaal bestuur bouwt mee aan een Productieve gemeente richting 'sterk merk' Nijlen

Van 01/01/2020 tot 31/12/2025

### Actie: AC000035

Het lokaal bestuur versterkt haar groene identiteit

Van 01/01/2020 tot 31/12/2025

	2021		
	Jaarrekening	Eindkredieten	Initiële kredieten
<b>Exploitatie</b>			
Uitgaven	14.891	59.000	59.000
Ontvangsten	8.480	2.500	2.500
Saldo	-6.412	-56.500	-56.500
<b>Investerings</b>			
<b>Financiering</b>			

## Actie: AC000036

Het lokaal bestuur maakt werk van een duurzaam en toegankelijk patrimonium waarbij haar publieke dienstverlening prioriteit kent

Van 01/01/2020 tot 31/12/2025

	2021		
	Jaarrekening	Eindkredieten	Initiële kredieten
Exploitatie			
Investeringen			
Uitgaven	2.033.734	2.139.209	50.000
Ontvangsten	0	1.120.000	0
Saldo	-2.033.734	-1.019.209	-50.000
Financiering			

## Actieplan: AP000008

Nijlen zet in op CULTUURTRANSITIE inzake ruimtegebruik waarbij ze de burger sensibiliseert

Van 01/01/2020 tot 31/12/2025

	2021		
	Jaarrekening	Eindkredieten	Initiële kredieten
Exploitatie			
Uitgaven	14.792	29.315	29.500
Ontvangsten	0	0	0
Saldo	-14.792	-29.315	-29.500
Investeringen			
Financiering			

## Actie: AC000037

Als lokaal bestuur maken we onze inwoners bewust van de toekomst van het wonen, van nieuwe kwalitatieve woonomgevingen en het belang van onze open ruimte

Van 01/01/2020 tot 31/12/2025

	2021		
	Jaarrekening	Eindkredieten	Initiële kredieten
Exploitatie			
Uitgaven	0	3.815	4.000
Ontvangsten	0	0	0
Saldo	0	-3.815	-4.000
Investeringen			
Financiering			

## Actie: AC000038

We tonen onze burger het belang van minder infrastructuur en andere en betere mobiliteit (Modal Shift)

Van 01/01/2020 tot 31/12/2025

	2021		
	Jaarrekening	Eindkredieten	Initiële kredieten
Exploitatie			
Uitgaven	14.792	24.000	24.000
Ontvangsten	0	0	0
Saldo	-14.792	-24.000	-24.000
Investeringen			
Financiering			

## Actie: AC000039

We sensibiliseren handelaars en burgers in 'sterk merk' Nijlen om bij te dragen aan een productieve gemeente

Van 01/01/2020 tot 31/12/2025

### Actie: AC000040

We werken aan bewustmaking rondom onze groene identiteit en bouwen hierdoor aan een trotse gemeente

Van 01/01/2020 tot 31/12/2025

	2021		
	Jaarrekening	Eindkredieten	Initiële kredieten
<b>Exploitatie</b>			
Uitgaven	0	1.500	1.500
Ontvangsten	0	0	0
Saldo	0	-1.500	-1.500
<b>Investerings</b>			
<b>Financiering</b>			

### Actie: AC000041

Het lokaal bestuur sensibiliseert en activeert gebruikers rond de inzet van het publiek patrimonium

Van 01/01/2020 tot 31/12/2025

### Beleidsdoelstelling: BD000003

Nijlen voert een pro-actief, geïntegreerd sociaal beleid zodat mensen weerbaar zijn.

Van 01/01/2020 tot 31/12/2025

	2021		
	Jaarrekening	Eindkredieten	Initiële kredieten
<b>Exploitatie</b>			
Uitgaven	1.875.798	2.320.251	2.228.632
Ontvangsten	1.903.145	1.994.674	1.905.872
Saldo	27.347	-325.577	-322.760
<b>Investerings</b>			
Uitgaven	18.000	18.000	26.250
Ontvangsten	0	0	0
Saldo	-18.000	-18.000	-26.250
<b>Financiering</b>			

### Actieplan: AP000009

Nijlen werkt een VISIE uit voor het voeren van een integraal en inclusief sociaal beleid waarbij diverse actoren betrokken worden.

Van 01/01/2020 tot 31/12/2025

### Actie: AC000042

Het lokaal bestuur evolueert en anticipeert op maatschappelijke trends en ontwikkelingen om de kwaliteit en toegankelijkheid van haar financiële en juridische hulpverlening en sociale dienstverlening met betrekking tot LOI, wonen en energie te optimaliseren

Van 01/01/2020 tot 31/12/2025

### Actie: AC000043

Het lokaal bestuur evolueert en anticipeert op maatschappelijke trends en ontwikkelingen om de kwaliteit en toegankelijkheid van haar zorgverlening te optimaliseren

Van 01/01/2020 tot 31/12/2025

### Actie: AC000044

Het lokaal bestuur evolueert en anticipeert op maatschappelijke trends en ontwikkelingen om de kwaliteit en toegankelijkheid van haar sociale hulp- en dienstverlening mbt tewerkstelling te optimaliseren

Van 01/01/2020 tot 31/12/2025

### Actie: AC000045

Het lokaal bestuur evolueert en anticipeert op maatschappelijke trends en ontwikkelingen om sociale cohesie te optimaliseren en warme zorgzame buurten te realiseren met bijzondere aandacht voor kwetsbare burgers

Van 01/01/2020 tot 31/12/2025

### Actie: AC000046

Het lokaal bestuur evolueert en anticipeert op maatschappelijke trends en ontwikkelingen om de kwaliteit en toegankelijkheid van haar sociale hulp- en dienstverlening mbt specifieke doelgroepen te optimaliseren

Van 01/01/2020 tot 31/12/2025

### Actie: AC000047

Lokaal bestuur Nijlen werkt een visie uit rond lokaal mondiaal beleid. Hierbij wordt ingezoomd op zowel sensibiliseringsinitiatieven als de ondersteuning van projecten in het Zuiden.

Van 01/01/2020 tot 31/12/2025

### Actie: AC000048

Het lokaal bestuur evolueert en anticipeert op maatschappelijke trends en ontwikkelingen op vlak van gezondheid om burgers, en in het bijzonder de meest kwetsbaren, op weg te zetten naar een gezonde levensstijl

Van 01/01/2020 tot 31/12/2025

### Actie: AC000049

Het lokaal bestuur evolueert en anticipeert op maatschappelijke trends en ontwikkelingen om de kwaliteit en toegankelijkheid van haar sociale hulp- en dienstverlening mbt de specifieke doelgroep van het Huis van het Kind te optimaliseren

Van 01/01/2020 tot 31/12/2025

### Actieplan: AP000010

Het Lokaal bestuur stemt het lokale aanbod af op de vragen waarmee hun burgers kampen. Ze voeren de REGIE van de lokale sociale hulp- en dienstverlening. Dit gebeurt in overleg met partners. Er wordt ingezet op de Vlaamse beleidsprioriteit inzake "het realiseren van de functies van het geïntegreerd breed onthaal". Dankzij de uitbouw van effectieve samenwerkingsverbanden tussen welzijn en gezondheidszorg verhoogt de toegankelijkheid van de hulp- en dienstverlening in de ELZ Pallieterland en wordt onderbescherming weggewerkt.

Van 01/01/2020 tot 31/12/2025

	2021		
	Jaarrekening	Eindkredieten	Initiële kredieten
<b>Exploitatie</b>			
Uitgaven	360.301	443.580	452.455
Ontvangsten	55.875	78.000	78.000
Saldo	-304.425	-365.580	-374.455
<b>Investerings</b>			
<b>Financiering</b>			

### Actie: AC000050

Het lokaal bestuur stuurt partners aan om samen een geïntegreerd en toegankelijk aanbod te realiseren voor elke burger, afgestemd op de lokale noden en context, op het vlak van financiële en juridische hulpverlening en sociale dienstverlening mbt op wonen, LOI en energie

Van 01/01/2020 tot 31/12/2025

	2021		
	Jaarrekening	Eindkredieten	Initiële kredieten
<b>Exploitatie</b>			
Uitgaven	41.415	64.536	64.536
Ontvangsten	0	3.000	3.000
Saldo	-41.415	-61.536	-61.536
<b>Investerings</b>			
<b>Financiering</b>			

## Actie: AC000051

Het lokaal bestuur stuurt partners aan om samen een geïntegreerd en toegankelijk aanbod te realiseren voor elke burger, afgestemd op de lokale noden en context, op het vlak van zorg

Van 01/01/2020 tot 31/12/2025

	2021		
	Jaarrekening	Eindkredieten	Initiële kredieten
<b>Exploitatie</b>			
Uitgaven	231.208	265.551	274.426
Ontvangsten	55.875	75.000	75.000
Saldo	-175.333	-190.551	-199.426
<b>Investerings</b>			
<b>Financiering</b>			

## Actie: AC000052

Het lokaal bestuur stuurt partners aan om samen een geïntegreerd en toegankelijk aanbod te realiseren voor elke burger, afgestemd op de lokale noden en context, op het vlak van tewerkstelling

Van 01/01/2020 tot 31/12/2025

	2021		
	Jaarrekening	Eindkredieten	Initiële kredieten
<b>Exploitatie</b>			
Uitgaven	15.752	16.500	16.500
Ontvangsten	0	0	0
Saldo	-15.752	-16.500	-16.500
<b>Investerings</b>			
<b>Financiering</b>			

## Actie: AC000053

Het lokaal bestuur stuurt partners aan om samen de sociale cohesie te optimaliseren en warme zorgzame buurten te realiseren met bijzondere aandacht voor kwetsbare burgers

Van 01/01/2020 tot 31/12/2025

	2021		
	Jaarrekening	Eindkredieten	Initiële kredieten
<b>Exploitatie</b>			
Uitgaven	50.380	62.200	62.200
Ontvangsten	0	0	0
Saldo	-50.380	-62.200	-62.200
<b>Investerings</b>			
<b>Financiering</b>			

## Actie: AC000054

Het lokaal bestuur stuurt partners aan om samen een geïntegreerd en toegankelijk aanbod te realiseren voor specifieke doelgroepen, afgestemd op de lokale noden en context

Van 01/01/2020 tot 31/12/2025

	2021		
	Jaarrekening	Eindkredieten	Initiële kredieten
<b>Exploitatie</b>			
Uitgaven	0	1.000	1.000
Ontvangsten	0	0	0
Saldo	0	-1.000	-1.000
<b>Investerings</b>			
<b>Financiering</b>			



## Actie: AC000055

Lokaal bestuur Nijlen ondersteunt partners om bij te dragen aan duurzame ontwikkeling in de minst ontwikkelde landen.

Van 01/01/2020 tot 31/12/2025

## Actie: AC000056

Het lokaal bestuur stuurt partners aan om samen een geïntegreerd en toegankelijk aanbod te realiseren voor elke burger, afgestemd op de lokale noden en context, op het vlak van gezondheid

Van 01/01/2020 tot 31/12/2025

	2021		
	Jaarrekening	Eindkredieten	Initiële kredieten
<b>Exploitatie</b>			
Uitgaven	18.293	30.541	30.541
Ontvangsten	0	0	0
Saldo	-18.293	-30.541	-30.541
<b>Investerings</b>			
<b>Financiering</b>			

## Actie: AC000057

Het lokaal bestuur stuurt partners aan om samen een geïntegreerd en toegankelijk aanbod te realiseren voor de specifieke doelgroep van het Huis van het Kind

Van 01/01/2020 tot 31/12/2025

	2021		
	Jaarrekening	Eindkredieten	Initiële kredieten
<b>Exploitatie</b>			
Uitgaven	3.252	3.252	3.252
Ontvangsten	0	0	0
Saldo	-3.252	-3.252	-3.252
<b>Investerings</b>			
<b>Financiering</b>			

## Actie: AC000145

Het lokaal bestuur stuurt partners aan om samen een toegankelijke sociale hulp- en dienstverlening te realiseren en onderbescherming tegen te gaan door het opstarten van een GBO project i.s.m. ELZ Pallieterland ([https://lier.be/sites/default/files/2021-12/Aanvraagformulier%20GBO%202022\\_2025.docx](https://lier.be/sites/default/files/2021-12/Aanvraagformulier%20GBO%202022_2025.docx))

Van 01/01/2020 tot 31/12/2025

## Actieplan: AP000011

Nijlen is ACTOR in het bevorderen van een toegankelijke hulp- en dienstverlening en het aanpakken van onderbescherming

Van 01/01/2020 tot 31/12/2025

	2021		
	Jaarrekening	Eindkredieten	Initiële kredieten
<b>Exploitatie</b>			
Uitgaven	1.514.998	1.875.171	1.774.677
Ontvangsten	1.847.270	1.916.674	1.827.872
Saldo	332.272	41.503	53.195
<b>Investerings</b>			
Uitgaven	18.000	18.000	26.250
Ontvangsten	0	0	0
Saldo	-18.000	-18.000	-26.250
<b>Financiering</b>			

### Actie: AC000058

Het lokaal bestuur verleent een laagdrempelige en toegankelijke financiële en juridische hulpverlening en sociale dienstverlening mbt wonen, LOI en energie

Van 01/01/2020 tot 31/12/2025

	2021		
	Jaarrekening	Eindkredieten	Initiële kredieten
<b>Exploitatie</b>			
Uitgaven	1.161.764	1.341.701	1.256.446
Ontvangsten	1.166.805	1.128.670	1.039.868
Saldo	5.042	-213.031	-216.578
<b>Investerings</b>			
<b>Financiering</b>			

### Actie: AC000059

Het lokaal bestuur verleent laagdrempelige en toegankelijke zorg om elke burger toegang te geven tot een menswaardig bestaan

Van 01/01/2020 tot 31/12/2025

	2021		
	Jaarrekening	Eindkredieten	Initiële kredieten
<b>Exploitatie</b>			
Uitgaven	80.325	76.375	70.000
Ontvangsten	562.320	546.000	546.000
Saldo	481.995	469.625	476.000
<b>Investerings</b>			
<b>Financiering</b>			

### Actie: AC000060

Het lokaal bestuur verleent laagdrempelige en toegankelijke hulp en steun bij trajecten rond tewerkstelling om elke burger toegang te geven tot een menswaardig bestaan

Van 01/01/2020 tot 31/12/2025

	2021		
	Jaarrekening	Eindkredieten	Initiële kredieten
<b>Exploitatie</b>			
Uitgaven	175.822	330.328	338.000
Ontvangsten	99.606	229.185	229.185
Saldo	-76.216	-101.143	-108.815
<b>Investerings</b>			
<b>Financiering</b>			

## Actie: AC000061

Het lokaal bestuur organiseert laagdrempelige en toegankelijke activiteiten met het oog op ontmoeting en het verhogen van de sociale cohesie om elke burger toegang te geven tot een menswaardig bestaan in een warme en zorgzame samenleving

Van 01/01/2020 tot 31/12/2025

	2021		
	Jaarrekening	Eindkredieten	Initiële kredieten
<b>Exploitatie</b>			
Uitgaven	68.326	91.448	74.912
Ontvangsten	10.574	4.350	4.350
Saldo	-57.752	-87.098	-70.562
<b>Investerings</b>			
Uitgaven	18.000	18.000	15.000
Ontvangsten	0	0	0
Saldo	-18.000	-18.000	-15.000
<b>Financiering</b>			

## Actie: AC000062

Het lokaal bestuur verleent laagdrempelige en toegankelijke hulp/steun gericht op specifieke kwetsbare doelgroepen om hen maximaal toegang te geven tot een menswaardig bestaan

Van 01/01/2020 tot 31/12/2025

	2021		
	Jaarrekening	Eindkredieten	Initiële kredieten
<b>Exploitatie</b>			
Uitgaven	456	1.600	1.600
Ontvangsten	0	0	0
Saldo	-456	-1.600	-1.600
<b>Investerings</b>			
Uitgaven	0	0	11.250
Ontvangsten	0	0	0
Saldo	0	0	-11.250
<b>Financiering</b>			

## Actie: AC000063

Lokaal bestuur Nijlen draagt bij tot duurzame ontwikkeling in de minst ontwikkelde landen

Van 01/01/2020 tot 31/12/2025

	2021		
	Jaarrekening	Eindkredieten	Initiële kredieten
<b>Exploitatie</b>			
Uitgaven	20.200	23.000	23.000
Ontvangsten	0	0	0
Saldo	-20.200	-23.000	-23.000
<b>Investerings</b>			
<b>Financiering</b>			

## Actie: AC000064

Het lokaal bestuur verleent laagdrempelige en toegankelijke hulp/steun mbt gezondheid om elke burger toegang te geven tot een menswaardig bestaan

Van 01/01/2020 tot 31/12/2025

	2021		
	Jaarrekening	Eindkredieten	Initiële kredieten
<b>Exploitatie</b>			
Uitgaven	1.005	2.250	2.250
Ontvangsten	0	0	0
Saldo	-1.005	-2.250	-2.250
<b>Investerings</b>			
<b>Financiering</b>			

## Actie: AC000065

Het lokaal bestuur verleent laagdrempelige en toegankelijke hulp en ondersteuning bij het opvoeden en opgroeien aan de specifieke doelgroep van het Huis van het Kind

Van 01/01/2020 tot 31/12/2025

	2021		
	Jaarrekening	Eindkredieten	Initiële kredieten
<b>Exploitatie</b>			
Uitgaven	7.099	8.469	8.469
Ontvangsten	7.965	8.469	8.469
Saldo	866	0	0
<b>Investerings</b>			
<b>Financiering</b>			

## Actieplan: AP000012

Nijlen neemt initiatieven voor het verhogen van de vermaatschappelijking van de lokale sociale hulp- en dienstverlening. Ze kunnen burgers en organisaties sensibiliseren tot een CULTUUTRANSITIE of zelf initiatieven nemen. Lokale besturen kunnen daarenboven informele en vrijwillige zorg ondersteunen

Van 01/01/2020 tot 31/12/2025

	2021		
	Jaarrekening	Eindkredieten	Initiële kredieten
<b>Exploitatie</b>			
Uitgaven	500	1.500	1.500
Ontvangsten	0	0	0
Saldo	-500	-1.500	-1.500
<b>Investerings</b>			
<b>Financiering</b>			

## Actie: AC000066

Het lokaal bestuur stimuleert en ondersteunt verantwoordelijkheid en initiatieven van burgers en organisaties om polarisering mbt vreemdelingen tegen te gaan

Van 01/01/2020 tot 31/12/2025

	2021		
	Jaarrekening	Eindkredieten	Initiële kredieten
<b>Exploitatie</b>			
Uitgaven	0	500	500
Ontvangsten	0	0	0
Saldo	0	-500	-500
<b>Investerings</b>			
<b>Financiering</b>			

### Actie: AC000067

Het lokaal bestuur stimuleert en ondersteunt verantwoordelijkheid en initiatieven van burgers en organisaties die de sociale cohesie bevorderen en warme zorgzame buurten vorm geven

Van 01/01/2020 tot 31/12/2025

	2021		
	Jaarrekening	Eindkredieten	Initiële kredieten
<b>Exploitatie</b>			
Uitgaven	500	500	500
Ontvangsten	0	0	0
Saldo	-500	-500	-500
<b>Investerings</b>			
<b>Financiering</b>			

### Actie: AC000068

Het lokaal bestuur stimuleert en ondersteunt verantwoordelijkheid en initiatieven van burgers en organisaties om het beleid mbt gezondheid te bevorderen, vorm te geven en te ondersteunen

Van 01/01/2020 tot 31/12/2025

	2021		
	Jaarrekening	Eindkredieten	Initiële kredieten
<b>Exploitatie</b>			
Uitgaven	0	500	500
Ontvangsten	0	0	0
Saldo	0	-500	-500
<b>Investerings</b>			
<b>Financiering</b>			

### Beleidsdoelstelling: BD000004

Nijlen maakt een gevarieerd en kwalitatief vrijetijdsaanbod mogelijk zodat elke Nijlenaar kan genieten in de eigen omgeving.

Van 01/01/2020 tot 31/12/2025

	2021		
	Jaarrekening	Eindkredieten	Initiële kredieten
<b>Exploitatie</b>			
Uitgaven	330.777	451.499	456.314
Ontvangsten	54.803	78.936	78.936
Saldo	-275.974	-372.563	-377.378
<b>Investerings</b>			
Uitgaven	0	175.545	75.000
Ontvangsten	0	0	0
Saldo	0	-175.545	-75.000
<b>Financiering</b>			

### Actieplan: AP000013

Om Nijlen klaar te maken voor de toekomst werken we VISIES uit rond vrije tijd

Van 01/01/2020 tot 31/12/2025

### Actie: AC000069

Het lokaal bestuur werkt op een doordachte manier samen met partners voor een vrijetijdsaanbod

Van 01/01/2020 tot 31/12/2025

### Actie: AC000070

Het lokaal bestuur ontwikkelt een visie rond ondersteuning van onze verenigingen

Van 01/01/2020 tot 31/12/2025

### Actieplan: AP000014

Nijlen REGISSEERT projecten zodat partners bijdragen aan ons vrijetijdsbeleid

Van 01/01/2020 tot 31/12/2025

	2021		
	Jaarrekening	Eindkredieten	Initiële kredieten
<b>Exploitatie</b>			
Uitgaven	28.943	72.014	72.214
Ontvangsten	5.597	7.936	7.936
Saldo	-23.345	-64.078	-64.278
<b>Investerings</b>			
Uitgaven	0	545	0
Ontvangsten	0	0	0
Saldo	0	-545	0
<b>Financiering</b>			

**Actie: AC000071**

Het lokaal bestuur werkt samen met partners voor een kwaliteitsvol vrijetijdsaanbod

Van 01/01/2020 tot 31/12/2025

	2021		
	Jaarrekening	Eindkredieten	Initiële kredieten
<b>Exploitatie</b>			
Uitgaven	13.572	18.000	18.000
Ontvangsten	4.664	2.000	2.000
Saldo	-8.908	-16.000	-16.000
<b>Investerings</b>			
<b>Financiering</b>			

**Actie: AC000072**

Het lokaal bestuur werkt samen met partners rond vrijetijdsparticipatie

Van 01/01/2020 tot 31/12/2025

	2021		
	Jaarrekening	Eindkredieten	Initiële kredieten
<b>Exploitatie</b>			
Uitgaven	1.401	32.647	32.647
Ontvangsten	933	5.936	5.936
Saldo	-468	-26.711	-26.711
<b>Investerings</b>			
Uitgaven	0	545	0
Ontvangsten	0	0	0
Saldo	0	-545	0
<b>Financiering</b>			

**Actie: AC000073**

Het lokaal bestuur werkt samen met partners rond erfgoed

Van 01/01/2020 tot 31/12/2025

	2021		
	Jaarrekening	Eindkredieten	Initiële kredieten
<b>Exploitatie</b>			
Uitgaven	13.969	21.367	21.567
Ontvangsten	0	0	0
Saldo	-13.969	-21.367	-21.567
<b>Investerings</b>			
<b>Financiering</b>			

## Actie: AC000144

Adviesraden hebben inspraak in het gemeentelijk beleid

Van 01/01/2020 tot 31/12/2025

### Actieplan: AP000015

Nijlen geeft uitvoering aan haar vrijetijdsbeleid en maakt hierbij strategische keuzes rond de projecten die zij zelf uitvoert

Van 01/01/2020 tot 31/12/2025

	2021		
	Jaarrekening	Eindkredieten	Initiële kredieten
<b>Exploitatie</b>			
Uitgaven	301.835	379.485	384.100
Ontvangsten	49.206	71.000	71.000
Saldo	-252.628	-308.485	-313.100
<b>Investerings</b>			
Uitgaven	0	175.000	75.000
Ontvangsten	0	0	0
Saldo	0	-175.000	-75.000
<b>Financiering</b>			

## Actie: AC000074

Het lokaal bestuur organiseert een vrijetijdsaanbod

Van 01/01/2020 tot 31/12/2025

	2021		
	Jaarrekening	Eindkredieten	Initiële kredieten
<b>Exploitatie</b>			
Uitgaven	5.332	12.400	29.900
Ontvangsten	5.244	6.000	6.000
Saldo	-88	-6.400	-23.900
<b>Investerings</b>			
Uitgaven	0	175.000	75.000
Ontvangsten	0	0	0
Saldo	0	-175.000	-75.000
<b>Financiering</b>			

## Actie: AC000075

Het lokaal bestuur begeleidt, ondersteunt en adviseert verenigingen voor een kwalitatieve, structurele en toegankelijke werking

Van 01/01/2020 tot 31/12/2025

	2021		
	Jaarrekening	Eindkredieten	Initiële kredieten
<b>Exploitatie</b>			
Uitgaven	184.026	203.718	189.250
Ontvangsten	0	0	0
Saldo	-184.026	-203.718	-189.250
<b>Investerings</b>			
<b>Financiering</b>			

## Actie: AC000076

Lokaal bestuur organiseert projecten met aandacht voor het eigen lokale en Vlaamse erfgoed, lokale amateurkunstenaars, literatuur,... en werkt verder aan een actief en kwalitatief erfgoedbeleid.

Van 01/01/2020 tot 31/12/2025

	2021		
	Jaarrekening	Eindkredieten	Initiële kredieten
<b>Exploitatie</b>			
Uitgaven	8.350	16.717	17.700
Ontvangsten	3.680	0	0
Saldo	-4.670	-16.717	-17.700
<b>Investerings</b>			
<b>Financiering</b>			

## Actie: AC000077

Het lokaal bestuur faciliteert een kwalitatief en afwisselend vrijetijdsaanbod naar onze jeugd en senioren

Van 01/01/2020 tot 31/12/2025

	2021		
	Jaarrekening	Eindkredieten	Initiële kredieten
<b>Exploitatie</b>			
Uitgaven	56.098	90.115	95.750
Ontvangsten	22.658	40.000	40.000
Saldo	-33.440	-50.115	-55.750
<b>Investerings</b>			
<b>Financiering</b>			

## Actie: AC000078

Cultuur is toegankelijk voor alle kinderen en jongeren. Zij beschikken over voldoende zichtbare ruimte waar zij kunst, cultuur en muziek kunnen beleven en creëren

Van 01/01/2020 tot 31/12/2025

	2021		
	Jaarrekening	Eindkredieten	Initiële kredieten
<b>Exploitatie</b>			
Uitgaven	48.029	56.535	51.500
Ontvangsten	17.624	25.000	25.000
Saldo	-30.405	-31.535	-26.500
<b>Investerings</b>			
<b>Financiering</b>			

## Beleidsdoelstelling: BD000005

Nijlen helpt burgers gedurende hun levensloop bij hun persoonlijke ontwikkeling zodat ze blijvend kunnen groeien en schitteren.

Van 01/01/2020 tot 31/12/2025

	2021		
	Jaarrekening	Eindkredieten	Initiële kredieten
<b>Exploitatie</b>			
Uitgaven	740.555	859.251	867.619
Ontvangsten	1.686.196	1.634.518	1.600.122
Saldo	945.641	775.267	732.503
<b>Investerings</b>			
Uitgaven	493.597	638.059	173.400
Ontvangsten	335.072	251.761	0
Saldo	-158.525	-386.298	-173.400
<b>Financiering</b>			

## Actieplan: AP000016



Om Nijlen klaar te maken voor de toekomst werken we VISIES uit in het kader van de persoonlijke ontwikkeling van haar burgers

Van 01/01/2020 tot 31/12/2025

**Actie: AC000079**

Het lokaal bestuur werkt een pedagogisch project uit waarbij digitalisering, duurzaamheid en ste(a)m centraal staan

Van 01/01/2020 tot 31/12/2025

**Actie: AC000080**

Het lokaal bestuur werkt een visie uit rond levenslang leren waar samenwerking en afstemming centraal staan

Van 01/01/2020 tot 31/12/2025

**Actie: AC000081**

Het lokaal bestuur werkt een innovatieve vorm van (vakantie)opvang uit om tegemoet te komen aan maatschappelijke noden

Van 01/01/2020 tot 31/12/2025

**Actie: AC000082**

Het lokaal bestuur werkt een visie uit rond burger en de digitaliserende maatschappij waar samenwerking en afstemming centraal staan

Van 01/01/2020 tot 31/12/2025

**Actieplan: AP000017**

Nijlen REGISSEERT projecten zodat partners bijdragen aan de persoonlijke ontwikkeling van burgers

Van 01/01/2020 tot 31/12/2025

	2021		
	Jaarrekening	Eindkredieten	Initiële kredieten
<b>Exploitatie</b>			
Uitgaven	110.197	124.000	125.000
Ontvangsten	5.722	8.500	8.500
Saldo	-104.475	-115.500	-116.500
<b>Investerings</b>			
Uitgaven	1.582	4.314	2.500
Ontvangsten	0	0	0
Saldo	-1.582	-4.314	-2.500
<b>Financiering</b>			

**Actie: AC000083**

Het lokaal bestuur werkt samen met partners in kader van het organiseren van een eigentijdse bibliotheek

Van 01/01/2020 tot 31/12/2025

**Actie: AC000084**

Het lokaal bestuur werkt (netoverschrijdend) samen met partners om kwaliteitsvol onderwijs te organiseren

Van 01/01/2020 tot 31/12/2025

	2021		
	Jaarrekening	Eindkredieten	Initiële kredieten
<b>Exploitatie</b>			
Uitgaven	101.404	113.500	113.500
Ontvangsten	5.722	8.500	8.500
Saldo	-95.682	-105.000	-105.000
<b>Investerings</b>			
<b>Financiering</b>			

## Actie: AC000085

Het lokaal bestuur stuurt partners aan om Nijlenaars te ondersteunen bij hun persoonlijke ontwikkeling

Van 01/01/2020 tot 31/12/2025

	2021		
	Jaarrekening	Eindkredieten	Initiële kredieten
<b>Exploitatie</b>			
Uitgaven	8.793	10.500	11.500
Ontvangsten	0	0	0
Saldo	-8.793	-10.500	-11.500
<b>Investerings</b>			
Uitgaven	1.582	4.314	2.500
Ontvangsten	0	0	0
Saldo	-1.582	-4.314	-2.500
<b>Financiering</b>			

## Actie: AC000086

Het lokaal bestuur zoekt partners en stuurt hen aan in functie van een brede kinderopvang

Van 01/01/2020 tot 31/12/2025

## Actie: AC000087

Het lokaal bestuur stuurt partners aan om kinderen en jongeren te ondersteunen bij hun persoonlijke ontwikkeling

Van 01/01/2020 tot 31/12/2025

## Actieplan: AP000018

Nijlen geeft uitvoering aan haar beleid in het kader van persoonlijke ontwikkeling van haar burgers en maakt hierbij strategische keuzes rond de projecten die zij zelf uitvoert

Van 01/01/2020 tot 31/12/2025

	2021		
	Jaarrekening	Eindkredieten	Initiële kredieten
<b>Exploitatie</b>			
Uitgaven	625.711	730.651	739.119
Ontvangsten	1.670.074	1.615.618	1.591.622
Saldo	1.044.363	884.967	852.503
<b>Investerings</b>			
Uitgaven	492.015	633.745	170.900
Ontvangsten	335.072	251.761	0
Saldo	-156.943	-381.984	-170.900
<b>Financiering</b>			

## Actie: AC000088

Het lokaal bestuur richt basisonderwijs in

Van 01/01/2020 tot 31/12/2025

	2021		
	Jaarrekening	Eindkredieten	Initiële kredieten
<b>Exploitatie</b>			
Uitgaven	238.847	251.062	260.952
Ontvangsten	521.655	497.769	485.000
Saldo	282.808	246.707	224.048
<b>Investerings</b>			
Uitgaven	104.770	129.619	47.850
Ontvangsten	107.978	79.867	0
Saldo	3.208	-49.752	-47.850
<b>Financiering</b>			

**Actie: AC000089**

Het lokaal bestuur richt secundair onderwijs in

Van 01/01/2020 tot 31/12/2025

	2021		
	Jaarrekening	Eindkredieten	Initiële kredieten
<b>Exploitatie</b>			
Uitgaven	302.910	331.865	331.865
Ontvangsten	647.519	714.876	706.802
Saldo	344.609	383.011	374.937
<b>Investerings</b>			
Uitgaven	377.710	475.762	98.000
Ontvangsten	221.472	171.894	0
Saldo	-156.239	-303.868	-98.000
<b>Financiering</b>			

**Actie: AC000090**

Het lokaal bestuur richt kunstonderwijs in

Van 01/01/2020 tot 31/12/2025

	2021		
	Jaarrekening	Eindkredieten	Initiële kredieten
<b>Exploitatie</b>			
Uitgaven	47.135	84.924	83.502
Ontvangsten	18.360	14.153	11.000
Saldo	-28.775	-70.771	-72.502
<b>Investerings</b>			
Uitgaven	8.604	22.365	19.050
Ontvangsten	5.622	0	0
Saldo	-2.982	-22.365	-19.050
<b>Financiering</b>			

**Actie: AC000091**

Het lokale bestuur organiseert een bibliotheek om het kijk- en leesplezier, levenslang leren, ontmoeting, debat en mediawijsheid te stimuleren

Van 01/01/2020 tot 31/12/2025

**Actie: AC000092**

Het lokaal bestuur organiseert buitenschoolse kinderopvang

Van 01/01/2020 tot 31/12/2025

	2021		
	Jaarrekening	Eindkredieten	Initiële kredieten
<b>Exploitatie</b>			
Uitgaven	16.495	26.300	26.300
Ontvangsten	479.210	385.000	385.000
Saldo	462.715	358.700	358.700
<b>Investerings</b>			
Uitgaven	931	6.000	6.000
Ontvangsten	0	0	0
Saldo	-931	-6.000	-6.000
<b>Financiering</b>			

### Actie: AC000093

Het lokaal bestuur organiseert een aanbod dat Nijlenaars ondersteunt in hun persoonlijke ontwikkeling

Van 01/01/2020 tot 31/12/2025

	2021		
	Jaarrekening	Eindkredieten	Initiële kredieten
Exploitatie			
Uitgaven	2.855	8.500	8.500
Ontvangsten	3.330	3.820	3.820
Saldo	475	-4.680	-4.680
Investerings			
Financiering			

### Actie: AC000094

Het lokaal bestuur coacht, ondersteunt en waardeert gemeentelijke vrijwilligers

Van 01/01/2020 tot 31/12/2025

	2021		
	Jaarrekening	Eindkredieten	Initiële kredieten
Exploitatie			
Uitgaven	17.469	28.000	28.000
Ontvangsten	0	0	0
Saldo	-17.469	-28.000	-28.000
Investerings			
Financiering			

### Actieplan: AP000019

Nijlen zet in op CULTUURTRANSITIE inzake persoonlijke ontwikkeling waarbij we de burger sensibiliseren

Van 01/01/2020 tot 31/12/2025

	2021		
	Jaarrekening	Eindkredieten	Initiële kredieten
Exploitatie			
Uitgaven	4.647	4.600	3.500
Ontvangsten	10.400	10.400	0
Saldo	5.753	5.800	-3.500
Investerings			
Financiering			

### Actie: AC000095

Het lokaal bestuur ondersteunt haar burgers in de digitalisering van de maatschappij en dienstverlening

Van 01/01/2020 tot 31/12/2025

	2021		
	Jaarrekening	Eindkredieten	Initiële kredieten
Exploitatie			
Uitgaven	1.751	2.100	1.000
Ontvangsten	0	0	0
Saldo	-1.751	-2.100	-1.000
Investerings			
Financiering			

**Actie: AC000096**

Preventieve sensibilisering van burgers over maatschappelijke en actuele thema's en problematieken

Van 01/01/2020 tot 31/12/2025

	2021		
	Jaarrekening	Eindkredieten	Initiële kredieten
<b>Exploitatie</b>			
Uitgaven	2.895	2.500	2.500
Ontvangsten	10.400	10.400	0
Saldo	7.505	7.900	-2.500
<b>Investerings</b>			
<b>Financiering</b>			

**Beleidsdoelstelling: BD000006**

Nijlen is klimaatneutraal in 2050 met het oog op de levenskwaliteit van onze toekomstige generaties.

Van 01/01/2020 tot 31/12/2025

	2021		
	Jaarrekening	Eindkredieten	Initiële kredieten
<b>Exploitatie</b>			
Uitgaven	49.951	133.054	142.050
Ontvangsten	71.548	92.560	84.050
Saldo	21.597	-40.494	-58.000
<b>Investerings</b>			
Uitgaven	0	1	185.000
Ontvangsten	0	0	75.000
Saldo	0	-1	-110.000
<b>Financiering</b>			

**Actieplan: AP000020**

Om Nijlen klimaatneutraal te maken tegen 2050 werken we visies uit

Van 01/01/2020 tot 31/12/2025

	2021		
	Jaarrekening	Eindkredieten	Initiële kredieten
<b>Exploitatie</b>			
<b>Investerings</b>			
Uitgaven	0	1	75.000
Ontvangsten	0	0	0
Saldo	0	-1	-75.000
<b>Financiering</b>			

**Actie: AC000097**

Het lokaal bestuur richt zich op energiebesparing (bij gezinnen, industrie, landbouw en tertiaire economie) en zet in op hernieuwbare energie

Van 01/01/2020 tot 31/12/2025

	2021		
	Jaarrekening	Eindkredieten	Initiële kredieten
<b>Exploitatie</b>			
<b>Investerings</b>			
Uitgaven	0	0	50.000
Ontvangsten	0	0	0
Saldo	0	0	-50.000
<b>Financiering</b>			

## Actie: AC000098

Het lokaal bestuur engageert zich voor klimaatadaptatie en vergroening/verblauwing

Van 01/01/2020 tot 31/12/2025

	2021		
	Jaarrekening	Eindkredieten	Initiële kredieten
<b>Exploitatie</b>			
Uitgaven	0	1	25.000
Ontvangsten	0	0	0
Saldo	0	-1	-25.000
<b>Financiering</b>			

## Actie: AC000099

Het lokaal bestuur gaat voor een duurzame productie en consumptie

Van 01/01/2020 tot 31/12/2025

## Actie: AC000100

Het lokaal bestuur werkt een beleid uit om te evolueren naar een klimaatneutrale organisatie

Van 01/01/2020 tot 31/12/2025

## Actieplan: AP000021

Nijlen REGISSEERT projecten zodat partners bijdragen aan het klimaat

Van 01/01/2020 tot 31/12/2025

	2021		
	Jaarrekening	Eindkredieten	Initiële kredieten
<b>Exploitatie</b>			
Uitgaven	0	6.004	15.000
Ontvangsten	0	0	0
Saldo	0	-6.004	-15.000
<b>Investerings</b>			
Uitgaven	0	0	110.000
Ontvangsten	0	0	75.000
Saldo	0	0	-35.000
<b>Financiering</b>			

## Actie: AC000101

Lokaal bestuur werkt samen met partners om energiebesparing te realiseren en in te zetten op hernieuwbare energie

Van 01/01/2020 tot 31/12/2025

## Actie: AC000102

Het lokaal bestuur werkt samen met partners om klimaatadaptatie en vergroening/verblauwing te realiseren

Van 01/01/2020 tot 31/12/2025

	2021		
	Jaarrekening	Eindkredieten	Initiële kredieten
<b>Exploitatie</b>			
Uitgaven	0	6.004	15.000
Ontvangsten	0	0	0
Saldo	0	-6.004	-15.000
<b>Investerings</b>			
Uitgaven	0	0	110.000
Ontvangsten	0	0	75.000
Saldo	0	0	-35.000
<b>Financiering</b>			

### Actie: AC000103

Het lokaal bestuur zet samen met burgers en partners projecten op om duurzame productie en consumptie te faciliteren

Van 01/01/2020 tot 31/12/2025

### Actie: AC000104

Samen met onze partners en leveranciers evolueren we naar een klimaat neutrale organisatie

Van 01/01/2020 tot 31/12/2025

### Actieplan: AP000022

Nijlen voert zelf acties en projecten uit om de gemeente klimaatneutraal te maken in 2050

Van 01/01/2020 tot 31/12/2025

	2021		
	Jaarrekening	Eindkredieten	Initiële kredieten
<b>Exploitatie</b>			
Uitgaven	38.431	91.550	91.550
Ontvangsten	71.548	88.510	80.000
Saldo	33.117	-3.040	-11.550
<b>Investerings</b>			
<b>Financiering</b>			

### Actie: AC000105

We organiseren projecten en acties om energiebesparing te realiseren en zetten in op hernieuwbare energie

Van 01/01/2020 tot 31/12/2025

	2021		
	Jaarrekening	Eindkredieten	Initiële kredieten
<b>Exploitatie</b>			
Uitgaven	18.934	40.000	40.000
Ontvangsten	0	0	0
Saldo	-18.934	-40.000	-40.000
<b>Investerings</b>			
<b>Financiering</b>			

### Actie: AC000106

We organiseren projecten en acties gericht op klimaatadaptatie en vergroening/verblauwing

Van 01/01/2020 tot 31/12/2025

	2021		
	Jaarrekening	Eindkredieten	Initiële kredieten
<b>Exploitatie</b>			
Uitgaven	19.497	51.550	51.550
Ontvangsten	5.524	10.000	10.000
Saldo	-13.973	-41.550	-41.550
<b>Investerings</b>			
<b>Financiering</b>			

### Actie: AC000143

We zetten projecten op om duurzame productie en consumptie te faciliteren

Van 01/01/2020 tot 31/12/2025

## Actie: AC000107

We evolueren naar een klimaatneutrale organisatie

Van 01/01/2020 tot 31/12/2025

	2021		
	Jaarrekening	Eindkredieten	Initiële kredieten
<b>Exploitatie</b>			
Uitgaven	0	0	0
Ontvangsten	66.024	78.510	70.000
Saldo	66.024	78.510	70.000
<b>Investerings</b>			
<b>Financiering</b>			

## Actieplan: AP000023

Nijlen zet in op CULTUURTRANSITIE inzake klimaat waarbij we de burger sensibiliseren

Van 01/01/2020 tot 31/12/2025

	2021		
	Jaarrekening	Eindkredieten	Initiële kredieten
<b>Exploitatie</b>			
Uitgaven	11.520	35.500	35.500
Ontvangsten	0	4.050	4.050
Saldo	-11.520	-31.450	-31.450
<b>Investerings</b>			
<b>Financiering</b>			

## Actie: AC000108

We activeren burgers tot energiebesparing en zetten in op hernieuwbare energie

Van 01/01/2020 tot 31/12/2025

## Actie: AC000109

We overtuigen burgers, stakeholders, scholen en verenigingen van de nood aan klimaatadaptatie, vergroening en verblauwing

Van 01/01/2020 tot 31/12/2025

	2021		
	Jaarrekening	Eindkredieten	Initiële kredieten
<b>Exploitatie</b>			
Uitgaven	11.518	30.500	30.500
Ontvangsten	0	4.050	4.050
Saldo	-11.518	-26.450	-26.450
<b>Investerings</b>			
<b>Financiering</b>			

## Actie: AC000110

We overtuigen burgers van de meerwaarde van duurzame productie en consumptie

Van 01/01/2020 tot 31/12/2025

	2021		
	Jaarrekening	Eindkredieten	Initiële kredieten
<b>Exploitatie</b>			
Uitgaven	2	5.000	5.000
Ontvangsten	0	0	0
Saldo	-2	-5.000	-5.000
<b>Investerings</b>			
<b>Financiering</b>			



## Actie: AC000111

Onze medewerkers gedragen zich cfr. de verwachtingen van een klimaatneutrale organisatie

Van 01/01/2020 tot 31/12/2025

### Beleidsdoelstelling: BD000007

Lokale handel en toerisme floreren samen dankzij het sterk merk 'Nijlen'.

Van 01/01/2020 tot 31/12/2025

	2021		
	Jaarrekening	Eindkredieten	Initiële kredieten
<b>Exploitatie</b>			
Uitgaven	288.159	312.579	280.100
Ontvangsten	95.549	100.620	60.620
Saldo	-192.611	-211.959	-219.480
<b>Investerings</b>			
Uitgaven	64.420	76.036	0
Ontvangsten	0	0	0
Saldo	-64.420	-76.036	0
<b>Financiering</b>			

### Actieplan: AP000024

Om van Nijlen een 'sterk merk' te maken in de toekomst werken we VISIES uit op lange termijn

Van 01/01/2020 tot 31/12/2025

	2021		
	Jaarrekening	Eindkredieten	Initiële kredieten
<b>Exploitatie</b>			
Uitgaven	0	0	50.000
Ontvangsten	0	0	0
Saldo	0	0	-50.000
<b>Investerings</b>			
Uitgaven	64.420	76.036	0
Ontvangsten	0	0	0
Saldo	-64.420	-76.036	0
<b>Financiering</b>			

## Actie: AC000112

Het lokaal bestuur versterkt haar beleid door in te spelen op innovatie

Van 01/01/2020 tot 31/12/2025

	2021		
	Jaarrekening	Eindkredieten	Initiële kredieten
<b>Exploitatie</b>			
Uitgaven	0	0	50.000
Ontvangsten	0	0	0
Saldo	0	0	-50.000
<b>Investerings</b>			
Uitgaven	64.420	76.036	0
Ontvangsten	0	0	0
Saldo	-64.420	-76.036	0
<b>Financiering</b>			

## Actie: AC000113

Het lokaal bestuur werkt integraal aan haar visies waarbij ruimte, samenleven en produceren met elkaar worden verbonden en versterkt

Van 01/01/2020 tot 31/12/2025

## Actie: AC000114

Het lokaal bestuur werkt beleidsmatig aan het uitbouwen en stimuleren van haar burgers, partners en ondernemers om bij te dragen tot een 'sterk merk' Nijlen

Van 01/01/2020 tot 31/12/2025

### **Actieplan: AP000025**

Nijlen REGISSEERT haar partners, projecten en evenementen zodat deze bijdragen aan een 'sterk merk' Nijlen

Van 01/01/2020 tot 31/12/2025

	2021		
	Jaarrekening	Eindkredieten	Initiële kredieten
<b>Exploitatie</b>			
Uitgaven	219.066	215.100	134.600
Ontvangsten	95.549	100.000	60.000
Saldo	-123.517	-115.100	-74.600
<b>Investerings</b>			
<b>Financiering</b>			

## Actie: AC000115

Het lokaal bestuur verbindt haar burgers, partners en ondernemers in en met innovatie tot versterking van het 'sterk merk' Nijlen

Van 01/01/2020 tot 31/12/2025

## Actie: AC000116

Het lokaal bestuur verbindt haar burgers, partners en ondernemers om integraal samen te werken rond de ruimtelijke identiteit van 'sterk merk' Nijlen

Van 01/01/2020 tot 31/12/2025

	2021		
	Jaarrekening	Eindkredieten	Initiële kredieten
<b>Exploitatie</b>			
Uitgaven	72.706	69.100	54.600
Ontvangsten	0	0	0
Saldo	-72.706	-69.100	-54.600
<b>Investerings</b>			
<b>Financiering</b>			

## Actie: AC000117

Het lokaal bestuur stimuleert haar ondernemers en bedrijven om elkaar te versterken en bij te dragen aan een 'sterk merk' Nijlen

Van 01/01/2020 tot 31/12/2025

	2021		
	Jaarrekening	Eindkredieten	Initiële kredieten
<b>Exploitatie</b>			
Uitgaven	146.360	146.000	80.000
Ontvangsten	95.549	100.000	60.000
Saldo	-50.811	-46.000	-20.000
<b>Investerings</b>			
<b>Financiering</b>			

### **Actieplan: AP000026**

Nijlen voert zelf projecten en acties uit in het kader van 'sterk merk' Nijlen

Van 01/01/2020 tot 31/12/2025

	2021		
	Jaarrekening	Eindkredieten	Initiële kredieten
<b>Exploitatie</b>			
Uitgaven	69.093	92.479	90.500
Ontvangsten	0	620	620
Saldo	-69.093	-91.859	-89.880
<b>Investerings</b>			
<b>Financiering</b>			

**Actie: AC000118**

Het lokaal bestuur voert een gerichte innovatieve communicatiestrategie die bijdraagt tot een 'sterk merk' Nijlen  
Van 01/01/2020 tot 31/12/2025

	2021		
	Jaarrekening	Eindkredieten	Initiële kredieten
<b>Exploitatie</b>			
Uitgaven	54.802	55.979	49.000
Ontvangsten	0	0	0
Saldo	-54.802	-55.979	-49.000
<b>Investerings</b>			
<b>Financiering</b>			

**Actie: AC000119**

Het lokaal bestuur verhoogt haar ruimtelijke/toeristische/culturele kwaliteit door een integrale aanpak bij de uitvoering van haar ruimtelijke projecten  
Van 01/01/2020 tot 31/12/2025

	2021		
	Jaarrekening	Eindkredieten	Initiële kredieten
<b>Exploitatie</b>			
Uitgaven	1.191	1.500	6.500
Ontvangsten	0	0	0
Saldo	-1.191	-1.500	-6.500
<b>Investerings</b>			
<b>Financiering</b>			

**Actie: AC000120**

Het lokaal bestuur stimuleert, biedt kansen en bouwt mee aan een ondernemend 'lokaal' Nijlen  
Van 01/01/2020 tot 31/12/2025

	2021		
	Jaarrekening	Eindkredieten	Initiële kredieten
<b>Exploitatie</b>			
Uitgaven	13.101	35.000	35.000
Ontvangsten	0	620	620
Saldo	-13.101	-34.380	-34.380
<b>Investerings</b>			
<b>Financiering</b>			

**Actieplan: AP000027**

Nijlen zet in op CULTUURTRANSITIE naar meer bewust en lokaal en draagt hiermee bij aan een 'sterk merk' Nijlen  
Van 01/01/2020 tot 31/12/2025

	2021		
	Jaarrekening	Eindkredieten	Initiële kredieten
<b>Exploitatie</b>			
Uitgaven	0	5.000	5.000
Ontvangsten	0	0	0
Saldo	0	-5.000	-5.000
<b>Investerings</b>			
<b>Financiering</b>			

### Actie: AC000121

Het lokaal bestuur zet in op cultuurtransitie bij haar burgers, partners en ondernemers om innovatie mogelijk te maken

Van 01/01/2020 tot 31/12/2025

### Actie: AC000122

Het lokaal bestuur zet in op cultuurtransitie inzake een integrale aanpak van de ruimte met en DOOR haar burgers, partners en ondernemers

Van 01/01/2020 tot 31/12/2025

### Actie: AC000123

Het lokaal bestuur zet in op cultuurtransitie rond bedrijvigheid en nieuwe vormen van lokaal ondernemen

Van 01/01/2020 tot 31/12/2025

	2021		
	Jaarrekening	Eindkredieten	Initiële kredieten
<b>Exploitatie</b>			
Uitgaven	0	5.000	5.000
Ontvangsten	0	0	0
Saldo	0	-5.000	-5.000
<b>Investerings</b>			
<b>Financiering</b>			

## Beleidsdoelstelling: BD000008

We houden Nijlen financieel gezond.

Van 01/01/2020 tot 31/12/2025

	2021		
	Jaarrekening	Eindkredieten	Initiële kredieten
<b>Exploitatie</b>			
Uitgaven	4.388.597	4.618.134	4.652.888
Ontvangsten	23.002.541	23.257.687	22.644.955
Saldo	18.613.944	18.639.553	17.992.067
<b>Investerings</b>			
Uitgaven	1.754.505	27.200	27.200
Ontvangsten	119.028	0	0
Saldo	-1.635.477	-27.200	-27.200
<b>Financiering</b>			
Uitgaven	2.295.244	2.158.952	2.308.952
Ontvangsten	2.087.993	4.360.689	7.360.689
Saldo	-207.250	2.201.737	5.051.737

### Actieplan: AP000028

Om Nijlen klaar te maken voor de toekomst werken we VISIES uit rond ons gezamenlijk aankoopbeleid

Van 01/01/2020 tot 31/12/2025

	2021		
	Jaarrekening	Eindkredieten	Initiële kredieten
<b>Exploitatie</b>			
Uitgaven	24.472	30.000	30.000
Ontvangsten	0	0	0
Saldo	-24.472	-30.000	-30.000
<b>Investerings</b>			
<b>Financiering</b>			

**Actie: AC000124**

Uitwerken en uitrollen van een visie rond een centraal aankoopbeleid en optimalisering van aankoopprocedures

Van 01/01/2020 tot 31/12/2025

	2021		
	Jaarrekening	Eindkredieten	Initiële kredieten
<b>Exploitatie</b>			
Uitgaven	24.472	30.000	30.000
Ontvangsten	0	0	0
Saldo	-24.472	-30.000	-30.000
<b>Investerings</b>			
<b>Financiering</b>			

**Actieplan: AP000029**

Nijlen heeft een REGIErol zodat wij en onze partners bijdragen aan een kostenbewust financieel beleid

Van 01/01/2020 tot 31/12/2025

	2021		
	Jaarrekening	Eindkredieten	Initiële kredieten
<b>Exploitatie</b>			
Uitgaven	3.017.145	3.013.425	3.018.388
Ontvangsten	12.730.188	12.876.138	12.436.784
Saldo	9.713.044	9.862.713	9.418.396
<b>Investerings</b>			
Uitgaven	27.200	27.200	27.200
Ontvangsten	0	0	0
Saldo	-27.200	-27.200	-27.200
<b>Financiering</b>			

**Actie: AC000125**

We zetten maximaal in op groepsaankopen en regionale samenwerking daar waar kansen liggen

Van 01/01/2020 tot 31/12/2025

	2021		
	Jaarrekening	Eindkredieten	Initiële kredieten
<b>Exploitatie</b>			
Uitgaven	3.362	3.363	3.363
Ontvangsten	0	0	0
Saldo	-3.362	-3.363	-3.363
<b>Investerings</b>			
<b>Financiering</b>			

**Actie: AC000126**

Nijlen onderzoekt bij investeringsprojecten alternatieve financieringsmogelijkheden en samenwerkingsverbanden

Van 01/01/2020 tot 31/12/2025

**Actie: AC000127**

Nijlen voorziet een financiële bijdrage voor partners die werkzaam zijn op haar grondgebied

Van 01/01/2020 tot 31/12/2025

	2021		
	Jaarrekening	Eindkredieten	Initiële kredieten
<b>Exploitatie</b>			
Uitgaven	2.814.171	2.808.496	2.856.000
Ontvangsten	0	0	0
Saldo	-2.814.171	-2.808.496	-2.856.000
<b>Investerings</b>			
Uitgaven	27.200	27.200	27.200
Ontvangsten	0	0	0
Saldo	-27.200	-27.200	-27.200
<b>Financiering</b>			

**Actie: AC000128**

Nijlen heft belastingen, geïnd of vastgesteld door de hogere overheid, om haar beleid en dienstverlening uit te voeren

Van 01/01/2020 tot 31/12/2025

	2021		
	Jaarrekening	Eindkredieten	Initiële kredieten
<b>Exploitatie</b>			
Uitgaven	74.436	71.575	71.575
Ontvangsten	7.797.961	7.813.308	7.373.954
Saldo	7.723.525	7.741.733	7.302.379
<b>Investerings</b>			
<b>Financiering</b>			

**Actie: AC000129**

De kadastrale inkomens van woningen worden gecorrigeerd naar de werkelijke situatie

Van 01/01/2020 tot 31/12/2025

	2021		
	Jaarrekening	Eindkredieten	Initiële kredieten
<b>Exploitatie</b>			
Uitgaven	0	0	0
Ontvangsten	4.904.868	5.022.830	5.022.830
Saldo	4.904.868	5.022.830	5.022.830
<b>Investerings</b>			
<b>Financiering</b>			

**Actie: AC000137**

Nijlen is goed verzekerd

Van 01/01/2020 tot 31/12/2025

	2021		
	Jaarrekening	Eindkredieten	Initiële kredieten
<b>Exploitatie</b>			
Uitgaven	125.176	129.991	87.450
Ontvangsten	27.359	40.000	40.000
Saldo	-97.816	-89.991	-47.450
<b>Investerings</b>			
<b>Financiering</b>			

**Actieplan: AP000030**

Nijlen geeft uitvoering aan haar financieel beleid en maakt hierbij strategische keuzes rond projecten die zij zelf uitvoert

Van 01/01/2020 tot 31/12/2025

	2021		
	Jaarrekening	Eindkredieten	Initiële kredieten
<b>Exploitatie</b>			
Uitgaven	1.346.980	1.567.016	1.595.500
Ontvangsten	10.272.352	10.381.549	10.208.171
Saldo	8.925.372	8.814.533	8.612.671
<b>Investerings</b>			
Uitgaven	1.727.305	0	0
Ontvangsten	119.028	0	0
Saldo	-1.608.277	0	0
<b>Financiering</b>			
Uitgaven	2.295.244	2.158.952	2.308.952
Ontvangsten	2.087.993	4.360.689	7.360.689
Saldo	-207.250	2.201.737	5.051.737

### Actie: AC000130

Een centrale opvolging van ons contractenbeheer en raamcontracten

Van 01/01/2020 tot 31/12/2025

### Actie: AC000131

Nijlen heft eigen belastingen en retributies om haar beleid en dienstverlening uit te voeren

Van 01/01/2020 tot 31/12/2025

	2021		
	Jaarrekening	Eindkredieten	Initiële kredieten
<b>Exploitatie</b>			
Uitgaven	0	0	0
Ontvangsten	1.357.623	1.455.477	1.455.477
Saldo	1.357.623	1.455.477	1.455.477
<b>Investerings</b>			
<b>Financiering</b>			

### Actie: AC000132

Nijlen streeft naar een maximale financiële ondersteuning vanuit hogere overheden en partners en voert hiervoor een actief subsidiebeleid

Van 01/01/2020 tot 31/12/2025

	2021		
	Jaarrekening	Eindkredieten	Initiële kredieten
<b>Exploitatie</b>			
Uitgaven	1.675	0	0
Ontvangsten	8.621.433	8.568.066	8.394.688
Saldo	8.619.758	8.568.066	8.394.688
<b>Investerings</b>			
Uitgaven	1.727.305	0	0
Ontvangsten	119.028	0	0
Saldo	-1.608.277	0	0
<b>Financiering</b>			
Uitgaven	136.291	0	0
Ontvangsten	1.727.305	0	0
Saldo	1.591.014	0	0

### Actie: AC000133

Actief schuldbeheer met opvolging van de evoluties op de financiële markten en spreiding van financiële risico's

Van 01/01/2020 tot 31/12/2025

	2021		
	Jaarrekening	Eindkredieten	Initiële kredieten
<b>Exploitatie</b>			
Uitgaven	378.223	384.118	397.433
Ontvangsten	302	5.000	5.000
Saldo	-377.921	-379.118	-392.433
<b>Investerings</b>			
<b>Financiering</b>			
Uitgaven	2.158.952	2.158.952	2.308.952
Ontvangsten	0	4.000.000	7.000.000
Saldo	-2.158.952	1.841.048	4.691.048

### Actie: AC000134

Nijlen optimaliseert haar debiteuren- en crediteurenbeheer inclusief haar signaalfunctie naar sociaal beleid

Van 01/01/2020 tot 31/12/2025

	2021		
	Jaarrekening	Eindkredieten	Initiële kredieten
<b>Exploitatie</b>			
Uitgaven	36.828	22.708	21.150
Ontvangsten	28	200	200
Saldo	-36.800	-22.508	-20.950
<b>Investerings</b>			
<b>Financiering</b>			

### Actie: AC000135

Nijlen houdt rekening met de toekomstige pensioenuitgaven, beheert haar pensioenfondsen en voert daarin een proactief beleid

Van 01/01/2020 tot 31/12/2025

	2021		
	Jaarrekening	Eindkredieten	Initiële kredieten
<b>Exploitatie</b>			
Uitgaven	209.722	419.269	435.777
Ontvangsten	73.762	127.504	127.504
Saldo	-135.960	-291.765	-308.273
<b>Investerings</b>			
<b>Financiering</b>			



## Actie: AC000136

Nijlen laat haar patrimonium optimaal financieel renderen

Van 01/01/2020 tot 31/12/2025

	2021		
	Jaarrekening	Eindkredieten	Initiële kredieten
<b>Exploitatie</b>			
Uitgaven	720.532	740.921	741.140
Ontvangsten	219.205	225.302	225.302
Saldo	-501.327	-515.619	-515.838
<b>Investerings</b>			
<b>Financiering</b>			
Uitgaven	0	0	0
Ontvangsten	360.688	360.689	360.689
Saldo	360.688	360.689	360.689

### Actieplan: AP000031

Nijlen zet in op CULTUURTRANSITIE inzake financieel- en aankoopbeleid waarbij ze alle stakeholders probeert te sensibiliseren

Van 01/01/2020 tot 31/12/2025

	2021		
	Jaarrekening	Eindkredieten	Initiële kredieten
<b>Exploitatie</b>			
Uitgaven	0	7.693	9.000
Ontvangsten	0	0	0
Saldo	0	-7.693	-9.000
<b>Investerings</b>			
<b>Financiering</b>			

## Actie: AC000138

Aanduiden, opleiden en opvolging van budgethouders in functie van aankopen en budgetten

Van 01/01/2020 tot 31/12/2025

## Actie: AC000139

Nijlen kiest voor een beperkt aantal geïntegreerde doelstellingen met transversale thema's (duurzaamheid, sociaal, kostenbewust, doelgroepen...)

Van 01/01/2020 tot 31/12/2025

## Actie: AC000140

De investeringsprojecten worden realistisch ingepland op basis van behoeften, financiële haalbaarheid en capaciteit van de teams

Van 01/01/2020 tot 31/12/2025

## Actie: AC000141

Managementinformatie wordt tijdig aangedragen in onze beleidskeuzes. De totstandkoming van de BBC en formulering van beleidsindicatoren leiden tot een managementrapportering en opvolging van de beleidseffecten voor de ganse organisatie

Van 01/01/2020 tot 31/12/2025

## Actie: AC000142

Begeleidingstraject participatie binnen het lokaal bestuur. Wijken en buurten nemen zelf actie en we testen systemen waarbij ze recht hebben op een burgerbudget

Van 01/01/2020 tot 31/12/2025

	2021		
	Jaarrekening	Eindkredieten	Initiële kredieten
<b>Exploitatie</b>			
Uitgaven	0	7.693	9.000
Ontvangsten	0	0	0
Saldo	0	-7.693	-9.000
<b>Investerings</b>			
<b>Financiering</b>			

*Andere gebruikte dossiers op dit rapport:*

*MJP eindkrediet:*

*MJP\_HERZIENING\_2\_BEGINKREDIET\_2022 2021: Alg. 32701*

*MJP initieel krediet:*

*MJP\_HERZIENING\_1\_BEGINKREDIET\_2021 2020: Alg. 18270*

## **Overzicht toegestane werkingsubsidies en investeringsubsidies**

## Overzicht van de toegestane werkings- en investeringssubsidies in het meerjarenplan

Gemeentebestuur Nijlen (Kerkstraat 4, 2560 Nijlen)  
OCMW Nijlen (Kerkstraat 4, 2560 Nijlen)

	2020	2021	2022	2023	2024	2025		
<b>Totaal</b>	<b>-894.298,00</b>	<b>3.878.880,00</b>	<b>4.214.777,00</b>	<b>4.440.925,00</b>	<b>4.472.279,00</b>	<b>4.527.177,00</b>		
BD000001: Nijlen zet dienstverlening centraal om klantgericht en efficiënt te zijn.	36.685,00	39.238,00	47.970,00	48.469,00	48.978,00	49.498,00		
AP000002: Nijlen REGISSEERT zodat partners bijdragen aan een klantgericht en efficiënte	33.565,00	34.348,00	42.970,00	43.469,00	43.978,00	44.498,00		
AC000007: Aansturen van partners om een klantgerichte dienstverlening aan te bieden via	33.565,00	34.348,00	42.970,00	43.469,00	43.978,00	44.498,00		
MJP000806: Handhaving - GAS overlast en verkeer	Gemeentebestuur Nijlen	Financiën	18.625,00	18.626,00	24.970,00	25.469,00	25.978,00	26.498,00
MJP000814: Premies Diftar via IOK inclusief luiers	Gemeentebestuur Nijlen	Ruimte	14.940,00	15.722,00	18.000,00	18.000,00	18.000,00	18.000,00
AP000003: Nijlen voert zelf acties uit in het kader van haar dienstverlening.			3.120,00	4.890,00	5.000,00	5.000,00	5.000,00	5.000,00
AC000013: Lokaal bestuurt organiseert fysieke en telefonische dienstverlening.			3.120,00	4.890,00	5.000,00	5.000,00	5.000,00	5.000,00
MJP000892: Uitbetaling geboortepremies	Gemeentebestuur Nijlen	Dienstverlening administratief	3.120,00	4.890,00	5.000,00	5.000,00	5.000,00	5.000,00
BD000002: Nijlen zorgt voor een aantrekkelijke en gebruiksvriendelijke leefomgeving om			34.785,00	52.593,00	78.248,00	58.580,00	58.782,00	58.988,00
AP000006: REGIE projecten zodat partners bijdragen aan het ruimtelijk beleid			34.785,00	52.593,00	78.248,00	58.580,00	58.782,00	58.988,00
AC000028: Regie infrastructuurprojecten			18.908,00	36.287,00	62.365,00	42.500,00	42.500,00	42.500,00
MJP001021: Investeringsubsidie gezinnen afkoppeling regenwater	Gemeentebestuur Nijlen	Ruimte	13.849,00	36.287,00	54.865,00	35.000,00	35.000,00	35.000,00
MJP001031: Totstandkoming vervoerregio's (kernnet, basisnet, aanvullend net, vervoer op maat)	Gemeentebestuur Nijlen	Ruimte	5.060,00	0,00	7.500,00	7.500,00	7.500,00	7.500,00
AC000030: Regie groene gemeente			15.877,00	16.307,00	15.883,00	16.080,00	16.282,00	16.488,00
MJP001042: Bijdrage werking Kempens Landschap	Gemeentebestuur Nijlen	Ruimte	4.588,00	5.345,00	5.098,00	5.200,00	5.304,00	5.410,00
MJP001044: Regisseren van het afvalbeleid (Bijdrage IOK afvalbeheer)	Gemeentebestuur Nijlen	Ruimte	4.599,00	4.663,00	4.785,00	4.880,00	4.978,00	5.078,00
MJP001292: Lidgeld regionaal landschap Rivierenland	Gemeentebestuur Nijlen	Ruimte	6.690,00	6.299,00	6.000,00	6.000,00	6.000,00	6.000,00

			2020	2021	2022	2023	2024	2025
BD000003: Nijlen voert een pro-actief, geïntegreerd sociaal beleid zodat mensen weerbaar			171.021,00	201.025,00	228.478,00	229.766,00	229.339,00	229.476,00
AP000010: REGIE voeren van de lokale sociale hulp- en dienstverlening			151.521,00	179.817,00	197.628,00	198.966,00	198.539,00	198.676,00
AC000050: Regie ifv fin en jur dienstverlening, wonen, LOI en energie			37.249,00	41.210,00	55.513,00	58.270,00	58.270,00	58.270,00
MJP001119: Samenwerking Welzijnskoepel (o.a. rond collectieve schuldenregeling)	OCMW Nijlen	Hulpverlening	0,00	0,00	0,00	0,00	0,00	0,00
MJP001121: Samenwerkingsverbanden (Dyzo, Oikonde, CAW acute opvang, SVK de Woonkans)	OCMW Nijlen	Hulpverlening	27.871,00	27.621,00	37.910,00	38.270,00	38.270,00	38.270,00
MJP001203: Nijlen participeert in Kempens Woonplatform IOK (woonoverleg)	Gemeentebestuur Nijlen	Wonen	4.560,00	3.957,00	7.603,00	10.000,00	10.000,00	10.000,00
MJP001433: Samenwerking Welzijnskoepel (IGEMO) o.a. collectieve schuldenregeling (ter vervanging van MJP001119 binnen OCMW)	Gemeentebestuur Nijlen	Sociaal beleid	4.817,00	9.632,00	10.000,00	10.000,00	10.000,00	10.000,00
AC000051: Regie ifv zorgverlening			51.370,00	67.030,00	59.555,00	59.686,00	59.819,00	59.956,00
MJP001123: vergoeding overdracht poetsdienst naar Extra-Time (nu Ferm)	OCMW Nijlen	Zorgverlening	42.356,00	58.000,00	50.000,00	50.000,00	50.000,00	50.000,00
MJP001125: coördinatiekost / samenwerking KINA	OCMW Nijlen	Zorgverlening	2.777,00	2.796,00	3.000,00	3.000,00	3.000,00	3.000,00
MJP001128: Samenwerking Nachtzorg Mechelen en Rolkar Rivierenland	OCMW Nijlen	Zorgverlening	6.237,00	6.234,00	6.555,00	6.686,00	6.819,00	6.956,00
AC000052: Regie ifv tewerkstelling			1.680,00	0,00	1.750,00	560,00	0,00	0,00
MJP001134: Samenwerkingsverband wijkwerken met IGEMO	OCMW Nijlen	Hulpverlening	0,00	0,00	0,00	0,00	0,00	0,00
MJP001135: project Arktos - Emimo (3 trajecten): verhogen van de inzetbaarheid van moeilijk bereikbare werkzoekenden (werkzoekende dicht bij werk of dagbesteding brengen door barrières uit de weg te ruimen)	OCMW Nijlen	Hulpverlening	1.680,00	0,00	1.750,00	560,00	0,00	0,00
AC000053: Regie ifv sociale cohesie en sociale kruidenier			52.970,00	50.032,00	57.173,00	52.173,00	52.173,00	52.173,00
MJP001136: LDC De Geburen: lokaal dienstencentrum (3 antennepunten Bevel/Kessel/Nijlen)	OCMW Nijlen	Sociaal beleid	45.000,00	45.000,00	45.000,00	45.000,00	45.000,00	45.000,00
MJP001138: Praatcafé (ism LDC De Geburen) (toelage via collectieve module pretcheques)	OCMW Nijlen	Sociaal beleid	0,00	0,00	1.000,00	1.000,00	1.000,00	1.000,00

			2020	2021	2022	2023	2024	2025
MJP001139: Samenwerking MIVAS: sociale kruidenier Lier	OCMW Nijlen	Sociaal beleid	4.270,00	1.332,00	0,00	0,00	0,00	0,00
MJP001140: Doelgroep allochtonen => samenwerking met Mondiale werken vzw Lier (buddywerking, huiswerkbegeleiding middelbaar onderwijs, hulp bij vinden van woning en werk...)	OCMW Nijlen	Doelgroepen	3.700,00	0,00	0,00	0,00	0,00	0,00
MJP001393: Doelgroep allochtonen => samenwerking met Mondiale werken vzw Lier (buddywerking, huiswerkbegeleiding middelbaar onderwijs, hulp bij vinden van woning en werk...)	OCMW Nijlen	Hulpverlening	0,00	3.700,00	3.673,00	6.173,00	6.173,00	6.173,00
MJP001498: Samenwerking CAW voor onthaalwerking en koffie + formulieren	OCMW Nijlen	Sociaal beleid	0,00	0,00	7.500,00	0,00	0,00	0,00
AC000056: Regie ifv gezondheid			5.000,00	18.293,00	20.385,00	25.025,00	25.025,00	25.025,00
MJP001145: Family Justice Center Mechelen (Welzijnskoepel Igemo) (bijdrage op basis van aantal huishoudens)	OCMW Nijlen	Hulpverlening	0,00	18.293,00	18.660,00	18.300,00	18.300,00	18.300,00
MJP001147: project rond preventie GBO (ELZ Pallieterland) cofinanciering	OCMW Nijlen	Hulpverlening	0,00	0,00	0,00	0,00	0,00	0,00
MJP001148: aansluiting LOGO => vormingen organiseren	OCMW Nijlen	Hulpverlening	0,00	0,00	1.725,00	1.725,00	1.725,00	1.725,00
MJP001337: Bijdrage jongerenwelzijn (o.a. jongeretherapiehuis Zandhoven i.s.m. gemeente Zandhoven) voor jongeren tussen 12 en 25 jaar met psychische problemen	OCMW Nijlen	Hulpverlening	5.000,00	0,00	0,00	5.000,00	5.000,00	5.000,00
AC000057: Regie ifv Huis van het Kind			3.252,00	3.252,00	3.252,00	3.252,00	3.252,00	3.252,00
MJP001150: Samenwerking vertrouwenscentrum kindermishandeling	OCMW Nijlen	Sociaal beleid	3.252,00	3.252,00	3.252,00	3.252,00	3.252,00	3.252,00
AP000011: Nijlen is ACTOR voor een toegankelijke hulp- en dienstverlening			19.500,00	21.208,00	30.850,00	30.800,00	30.800,00	30.800,00
AC000059: Actor ifv zorgverlening			0,00	577,00	50,00	0,00	0,00	0,00
MJP001450: Minder Mobiele Centrale: tijdelijke vaccinatieritten	OCMW Nijlen	Zorgverlening	0,00	577,00	50,00	0,00	0,00	0,00
AC000061: Actor ifv sociale cohesie en sociale kruidenier			0,00	431,00	5.000,00	5.000,00	5.000,00	5.000,00
MJP001249: Organisatoren van buurtfeesten kunnen rekenen op materiële en financiële steun.	Gemeentebestuur Nijlen	Cultuur	0,00	431,00	5.000,00	5.000,00	5.000,00	5.000,00



			2020	2021	2022	2023	2024	2025
AC000063: Actor ifv Nijlen Mondiaal			19.500,00	20.200,00	25.800,00	25.800,00	25.800,00	25.800,00
MJP001256: Subsidie basisgroepen	Gemeentebestuur Nijlen	Duurzaamheid en ontwikkelingssamenw	12.800,00	12.800,00	12.800,00	12.800,00	12.800,00	12.800,00
MJP001257: Extra subsidie basisgroepen via aanvraag	Gemeentebestuur Nijlen	Duurzaamheid en ontwikkelingssamenw	3.200,00	3.200,00	3.200,00	3.200,00	3.200,00	3.200,00
MJP001258: Werkingsmiddelen NCOS	Gemeentebestuur Nijlen	Duurzaamheid en ontwikkelingssamenw	2.000,00	2.000,00	2.000,00	2.000,00	2.000,00	2.000,00
MJP001259: Inleefreizen scholen en individuele projectaanvragen	Gemeentebestuur Nijlen	Duurzaamheid en ontwikkelingssamenw	500,00	0,00	2.000,00	2.000,00	2.000,00	2.000,00
MJP001261: Noodhulp bij rampen	Gemeentebestuur Nijlen	Duurzaamheid en ontwikkelingssamenw	1.000,00	1.000,00	1.000,00	1.000,00	1.000,00	1.000,00
MJP001473: Subsidie Nijlen voor Hodora	Gemeentebestuur Nijlen	Duurzaamheid en ontwikkelingssamenw	0,00	1.200,00	4.800,00	4.800,00	4.800,00	4.800,00
BD000004: Nijlen maakt een gevarieerd en kwalitatief vrijetijdsaanbod mogelijk voor elke			352.673,00	208.023,00	255.146,00	264.586,00	253.034,00	253.492,00
AP000014: REGIE van projecten zodat partners bijdragen aan ons vrijetijdsbeleid			19.568,00	28.098,00	71.646,00	72.086,00	72.534,00	72.992,00
AC000071: Regie vrije tijd ifv vrijetijdsaanbod			4.466,00	13.572,00	17.500,00	17.500,00	17.500,00	17.500,00
MJP000665: Maatschappelijk kwetsbare kinderen en jongeren kunnen gebruik maken van doelgroepspecifiek jeugdwerk en vormingswerk	Gemeentebestuur Nijlen	Jeugd	0,00	9.957,00	10.000,00	10.000,00	10.000,00	10.000,00
MJP001399: Jeugdhuis Kroenkel is er door, voor en van jongeren. Het jeugdhuis geeft jongeren fysieke en mentale ruimte om te experimenteren en te blijven innoveren en inspelen op de veranderende interesses en noden van jongeren. In jeugdhuis Kroenkel krijgen jongeren een divers aanbod van activiteiten aangeboden	Gemeentebestuur Nijlen	Jeugd	2.595,00	2.483,00	4.500,00	4.500,00	4.500,00	4.500,00
MJP001400: Lokale beginnende jongerenmuziekgroepen krijgen podiumkansen aangeboden in jeugdhuis Kroenkel	Gemeentebestuur Nijlen	Jeugd	1.871,00	1.133,00	3.000,00	3.000,00	3.000,00	3.000,00
AC000072: Regie vrije tijd ifv vrijetijdsparticipatie			1.131,00	556,00	32.147,00	32.147,00	32.147,00	32.147,00
MJP000674: Lokaal netwerk vrijetijdsparticipatie - subsidies	Gemeentebestuur Nijlen	Doelgroepen	1.131,00	556,00	10.440,00	10.440,00	10.440,00	10.440,00

			2020	2021	2022	2023	2024	2025
MJP000677: UITPAS: kost korting kansentarium	Gemeentebestuur Nijlen	Doelgroepen	0,00	0,00	1.707,00	1.707,00	1.707,00	1.707,00
MJP000679: Er wordt binnen vrije tijd een overkoepelend reglement uitgewerkt voor projectsubsidies voor kleine en grote projecten door verenigingen of externe partners	Gemeentebestuur Nijlen	Cultuur	0,00	0,00	20.000,00	20.000,00	20.000,00	20.000,00
AC000073: Regie vrije tijd ifv erfgoed			13.972,00	13.969,00	21.999,00	22.439,00	22.887,00	23.345,00
MJP000680: Nijlen werkt samen met Kempens Karakter rond immaterieel en roerend erfgoed	Gemeentebestuur Nijlen	Cultuur	7.883,00	7.881,00	8.203,00	8.367,00	8.534,00	8.705,00
MJP000681: Nijlen werkt samen met IOED Berg en Nete rond onroerend erfgoed	Gemeentebestuur Nijlen	Cultuur	6.089,00	6.088,00	13.796,00	14.072,00	14.353,00	14.640,00
AP000015: Projecten die Nijlen zelf uitvoert voor haar vrijetijdsbeleid			333.105,00	179.926,00	183.500,00	192.500,00	180.500,00	180.500,00
AC000075: Actor vrije tijd ifv ondersteuning verenigingen			333.105,00	179.926,00	180.500,00	180.500,00	180.500,00	180.500,00
MJP000688: BAAS - subsidies basiswerking sportclubs	Gemeentebestuur Nijlen	Sport	116.216,00	39.867,00	40.000,00	40.000,00	40.000,00	40.000,00
MJP000689: BAAS - subsidies projectwerking sportclubs	Gemeentebestuur Nijlen	Sport	43.617,00	45.598,00	50.000,00	50.000,00	50.000,00	50.000,00
MJP000690: BAAS - subsidie - conditiestaatmeting sportinfrastructuur van verenigingen	Gemeentebestuur Nijlen	Sport	0,00	0,00	0,00	0,00	0,00	0,00
MJP000691: Het jeugdwerk kan jaarlijks rekenen op financiële ondersteuning voor hun werking en activiteiten volgens het geldende subsidiereglement.	Gemeentebestuur Nijlen	Jeugd	87.097,00	32.000,00	32.000,00	32.000,00	32.000,00	32.000,00
MJP000692: Het jeugdwerk kan jaarlijks rekenen op financiële ondersteuning voor hun infrastructuur met aandacht voor brandveiligheid, duurzaamheid en degelijkheid.	Gemeentebestuur Nijlen	Jeugd	24.387,00	24.764,00	25.000,00	25.000,00	25.000,00	25.000,00
MJP000693: Het jeugdwerk kan bij nieuwbouwprojecten of renovatieprojecten rekenen op inhoudelijke ondersteuning van het lokaal bestuur.	Gemeentebestuur Nijlen	Jeugd	0,00	0,00	0,00	0,00	0,00	0,00

			2020	2021	2022	2023	2024	2025
MJP000699: Jeugdwerkers (leiding van het erkende jeugdwerk of gemeentelijke jeugdwerk) kunnen rekenen op financiële ondersteuning bij het volgen van kadervorming, volgens het geldende subsidiereglement.	Gemeentebestuur Nijlen	Jeugd	2.054,00	1.619,00	4.000,00	4.000,00	4.000,00	4.000,00
MJP000709: Organisatoren van fuiven, door erkende jeugd-, cultuur- of sportverenigingen, kunnen rekenen op een subsidie voor het inzetten van professionele security.	Gemeentebestuur Nijlen	Jeugd	600,00	900,00	5.000,00	5.000,00	5.000,00	5.000,00
MJP000711: Subsidies seniorenverenigingen/doelgroepenverenigingen	Gemeentebestuur Nijlen	Doelgroepen	5.399,00	2.533,00	3.000,00	3.000,00	3.000,00	3.000,00
MJP000716: Erkende socioculturele verenigingen kunnen jaarlijks rekenen op financiële ondersteuning voor hun werking en activiteiten volgens het geldende subsidiereglement.	Gemeentebestuur Nijlen	Cultuur	39.841,00	19.347,00	20.500,00	20.500,00	20.500,00	20.500,00
MJP000717: Er worden voldoende financiële middelen voorzien binnen een nieuw reglement voor jubileumvieringen van Nijlense verenigingen	Gemeentebestuur Nijlen	Cultuur	0,00	0,00	0,00	0,00	0,00	0,00
MJP001379: Subsidiereglement CORONA-ondersteuningsmaatregelen voor Nijlense verenigingen	Gemeentebestuur Nijlen	Jeugd	13.894,00	13.048,00	0,00	0,00	0,00	0,00
MJP001477: Er worden voldoende financiële middelen voorzien binnen een nieuw reglement voor jubileumvieringen van Nijlense verenigingen	Gemeentebestuur Nijlen	Sport	0,00	250,00	1.000,00	1.000,00	1.000,00	1.000,00
AC000076: Actor vrije tijd ifv erfgoed			0,00	0,00	3.000,00	12.000,00	0,00	0,00
MJP000721: Er wordt ingezet op projecten die verenigingen overstijgen en gemeenschapsversterkend werken in de verschillende deelgemeenten.	Gemeentebestuur Nijlen	Cultuur	0,00	0,00	3.000,00	12.000,00	0,00	0,00

	2020	2021	2022	2023	2024	2025	
BD000005: Nijlen helpt burgers gedurende hun levensloop bij hun persoonlijke ontwikkeling.	63.812,00	79.826,00	62.000,00	62.000,00	62.000,00	62.000,00	
AP000017: REGIE van projecten zodat partners bijdragen aan de persoonlijke ontwikkeling	57.812,00	61.826,00	59.000,00	59.000,00	59.000,00	59.000,00	
AC000084: Regie kwaliteitsvol onderwijs	49.530,00	53.557,00	50.000,00	50.000,00	50.000,00	50.000,00	
MJP000322: Middagtoezicht en gemachtigd toezicht niet-gemeentelijk onderwijs	Gemeentebestuur Nijlen	Financiën	49.530,00	53.557,00	50.000,00	50.000,00	50.000,00
AC000085: Regie persoonlijke ontwikkeling			8.281,00	8.269,00	9.000,00	9.000,00	9.000,00
MJP000556: Organisatie SAMWD - werkingsbijdrage Lier	Gemeentebestuur Nijlen	Muziekschool	8.281,00	8.269,00	9.000,00	9.000,00	9.000,00
AP000018: Uitvoering van eigen projecten in het kader van persoonlijke ontwikkeling van			6.000,00	18.000,00	3.000,00	3.000,00	3.000,00
AC000088: Actor basisonderwijs			6.000,00	18.000,00	3.000,00	3.000,00	3.000,00
MJP000546: Oudercomité Kessel en Nijlen	Gemeentebestuur Nijlen	Onderwijs	6.000,00	18.000,00	3.000,00	3.000,00	3.000,00
BD000006: Nijlen is klimaatneutraal in 2050 met het oog op de levenskwaliteit van onze			22.837,00	19.434,00	48.750,00	51.750,00	51.750,00
AP000022: Acties die Nijlen zelf uitvoert in het kader avn het klimaat			22.837,00	19.434,00	45.750,00	45.750,00	45.750,00
AC000105: Actor energiebesparing en hernieuwbare energie			19.290,00	18.934,00	40.000,00	40.000,00	40.000,00
MJP000521: Behandelen van aanvragen voor subsidies en premies (renovatiepremie en aanmoedigingspremie)	Gemeentebestuur Nijlen	Wonen	19.290,00	18.934,00	40.000,00	40.000,00	40.000,00
AC000106: Actor klimaatadaptatie en vergroening/verblauwing			3.548,00	500,00	5.750,00	5.750,00	5.750,00
MJP000524: Behandelen van aanvragen voor subsidies of premies zoals groendak en kleine landschapselementen	Gemeentebestuur Nijlen	Duurzaamheid en ontwikkelingssamenw	3.548,00	0,00	0,00	0,00	0,00
MJP001432: Behandelen van aanvragen voor subsidies of premies zoals groendak en kleine landschapselementen	Gemeentebestuur Nijlen	Ruimte	0,00	500,00	5.750,00	5.750,00	5.750,00
AP000023: CULTUURTRANSITIE inzake klimaat waarbij we de burger sensibiliseren			0,00	0,00	3.000,00	6.000,00	6.000,00
AC000110: Cultuurtransitie duurzame productie en consumptie			0,00	0,00	3.000,00	6.000,00	6.000,00
MJP000538: Faciliteren van diverse projecten rond duurzame productie en consumptie door financiële of logistieke stimulans	Gemeentebestuur Nijlen	Duurzaamheid en ontwikkelingssamenw	0,00	0,00	3.000,00	6.000,00	6.000,00

			2020	2021	2022	2023	2024	2025
BD000007: Lokale handel en toerisme floreren samen dankzij het sterk merk 'Nijlen'.			18.750,00	16.000,00	27.100,00	24.600,00	19.600,00	24.600,00
AP000025: REGIE partners, projecten en evenementen zodat deze bijdragen aan 'sterk merk'			18.750,00	16.000,00	19.600,00	19.600,00	19.600,00	19.600,00
AC000116: Regie sterk merk ruimtelijke identiteit			18.750,00	16.000,00	19.600,00	19.600,00	19.600,00	19.600,00
MJP000458: Bijdrage Toerisme Provincie Antwerpen (TPA)	Gemeentebestuur Nijlen	Toerisme, lokale economie en KDC	1.250,00	0,00	1.750,00	1.400,00	1.400,00	1.400,00
MJP000459: Bijdrage VZW Brilljante Kempen	Gemeentebestuur Nijlen	Toerisme, lokale economie en KDC	16.000,00	16.000,00	16.000,00	16.000,00	16.000,00	16.000,00
MJP000460: Bijdrage samenwerkingsverband Toerisme	Gemeentebestuur Nijlen	Toerisme, lokale economie en KDC	1.500,00	0,00	1.850,00	2.200,00	2.200,00	2.200,00
AP000026: Uitvoering eigen acties in het kader van 'sterk merk' Nijlen			0,00	0,00	7.500,00	5.000,00	0,00	5.000,00
AC000119: Actor sterk merk ruimtelijke projecten			0,00	0,00	7.500,00	5.000,00	0,00	5.000,00
MJP000481: Verbodering Gussing	Gemeentebestuur Nijlen	Toerisme, lokale economie en KDC	0,00	0,00	7.500,00	5.000,00	0,00	5.000,00
AP000027: CULTUURTRANSITIE die bijdraagt aan een 'sterk merk' Nijlen			0,00	0,00	0,00	0,00	0,00	0,00
AC000123: Cultuurtransitie sterk merk ondernemen			0,00	0,00	0,00	0,00	0,00	0,00
MJP000495: Creatief en duurzaam omgaan met leegstand (bv prijs voor creatieve herbestemming of duurzame pop-up)	Gemeentebestuur Nijlen	Toerisme, lokale economie en KDC	0,00	0,00	0,00	0,00	0,00	0,00
BD000008: We houden Nijlen financieel gezond.			-1.594.861,00	3.262.740,00	3.467.085,00	3.701.174,00	3.748.796,00	3.797.373,00
AP000029: REGIE zodat wij en onze partners bijdragen aan een kostenbewust financieel			2.834.663,00	2.812.531,00	3.183.144,00	3.417.233,00	3.464.855,00	3.513.432,00
AC000127: Regie financieel bijdragen partners			2.834.663,00	2.812.531,00	3.183.144,00	3.417.233,00	3.464.855,00	3.513.432,00
MJP000337: Bijdrage politiezone	Gemeentebestuur Nijlen	Financiën	1.643.882,00	1.643.882,00	2.029.755,00	2.365.506,00	2.412.816,00	2.461.072,00
MJP000338: Bijdrage brandweerzone exploitatie	Gemeentebestuur Nijlen	Financiën	1.173.035,00	1.125.509,00	1.125.509,00	1.019.937,00	1.019.937,00	1.019.937,00
MJP000339: Bijdrage brandweerzone investeringen	Gemeentebestuur Nijlen	Financiën	27.200,00	27.200,00	27.200,00	27.200,00	27.200,00	27.200,00
MJP000340: Bijdrage kerkfabriek Sint-Lambertus	Gemeentebestuur Nijlen	Financiën	124,00	124,00	124,00	124,00	124,00	124,00
MJP000341: Bijdrage kerkfabriek O.L. Vrouw Koningin van de Vrede (Kessel-Station)	Gemeentebestuur Nijlen	Financiën	124,00	124,00	124,00	124,00	124,00	124,00

			2020	2021	2022	2023	2024	2025
MJP000342: Bijdrage kerkfabriek O.L. Vrouw Ten Hemel Opgenomen (Bevel)	Gemeentebestuur Nijlen	Financiën	124,00	124,00	124,00	124,00	124,00	124,00
MJP000343: Bijdrage kerkfabriek Sint-Willibrordus (Nijlen-centrum)	Gemeentebestuur Nijlen	Financiën	124,00	124,00	124,00	124,00	124,00	124,00
MJP000344: Bijdrage kerkfabriek O.L. Vrouw (Nijlen)	Gemeentebestuur Nijlen	Financiën	4.185,00	2.609,00	124,00	4.034,00	4.346,00	4.667,00
MJP000348: Bijdrage VZW Bedevaart aan de Ijzer	Gemeentebestuur Nijlen	Financiën	60,00	60,00	60,00	60,00	60,00	60,00
MJP000349: Statutaire bijdrage IGEMO incl Ensure	Gemeentebestuur Nijlen	Financiën	-14.195,00	12.775,00	0,00	0,00	0,00	0,00
AP000030: Eigen strategische keuzes rond financieel beleid			-4.429.524,00	450.209,00	283.941,00	283.941,00	283.941,00	283.941,00
AC000133: Actor financieel leningen			-4.562.711,00	0,00	0,00	0,00	0,00	0,00
MJP001438: Terugbetaling investeringssubsidies AGB	Gemeentebestuur Nijlen	Financiën	-4.562.711,00	0,00	0,00	0,00	0,00	0,00
AC000136: Actor financieel patrimonium			133.187,00	450.209,00	283.941,00	283.941,00	283.941,00	283.941,00
MJP000437: Prijssubsidies AGB voor slijperij	Gemeentebestuur Nijlen	Financiën	3.145,00	10.350,00	61.993,00	61.993,00	61.993,00	61.993,00
MJP000438: Prijssubsidies AGB voor bib	Gemeentebestuur Nijlen	Financiën	130.042,00	174.414,00	183.517,00	183.517,00	183.517,00	183.517,00
MJP000439: Prijssubsidies AGB voor sport	Gemeentebestuur Nijlen	Financiën	0,00	123.286,00	38.431,00	38.431,00	38.431,00	38.431,00
MJP001493: Werkingstoelage AGB in het kader van Corona	Gemeentebestuur Nijlen	Financiën	0,00	142.158,00	0,00	0,00	0,00	0,00

	2020	2021	2022	2023	2024	2025
Totaal investeringssubsidies	-4.521.663,00	63.487,00	82.065,00	62.200,00	62.200,00	62.200,00
Gemeentebestuur Nijlen	-4.521.663,00	63.487,00	82.065,00	62.200,00	62.200,00	62.200,00
Totaal werkingsubsidies	3.627.365,00	3.815.393,00	4.132.712,00	4.378.725,00	4.410.079,00	4.464.977,00
Gemeentebestuur Nijlen	3.485.222,00	3.648.588,00	3.952.637,00	4.199.759,00	4.231.540,00	4.286.301,00
OCMW Nijlen	142.143,00	166.805,00	180.075,00	178.966,00	178.539,00	178.676,00
<b>Totaal subsidies</b>	<b>-894.298,00</b>	<b>3.878.880,00</b>	<b>4.214.777,00</b>	<b>4.440.925,00</b>	<b>4.472.279,00</b>	<b>4.527.177,00</b>

## Overzicht beleidsvelden per beleidsdomein



Code	Beleidsveld omschrijving	Beleidsdomein	Beleidsitem code	Omschrijving beleidsitem
0010	Algemene overdrachten tussen de verschillende bestuurlijke niveaus	AlgFin - Algemene Financiering		
0020	Fiscale aangelegenheden	AlgFin - Algemene Financiering		
0030	Financiële aangelegenheden	AlgFin - Algemene Financiering		
0040	Transacties in verband met de openbare schuld	AlgFin - Algemene Financiering		
0050	Patrimonium zonder maatschappelijk doel	AlgFin - Algemene Financiering		
0090	Overige algemene financiering	AlgFin - Algemene Financiering		
0100	Politieke organen	Nijlen - Lokaal Bestuur Nijlen		
0110	Secretariaat	Nijlen - Lokaal Bestuur Nijlen		
0111	Fiscale en financiële diensten	Nijlen - Lokaal Bestuur Nijlen		
0112	Personeelsdienst en vorming	Nijlen - Lokaal Bestuur Nijlen		
0113	Archief	Nijlen - Lokaal Bestuur Nijlen		
0115	Welzijn op het werk	Nijlen - Lokaal Bestuur Nijlen		
0119	Overige algemene diensten	Nijlen - Lokaal Bestuur Nijlen	AK	Aankopen en contracten
0119	Overige algemene diensten	Nijlen - Lokaal Bestuur Nijlen	CO	Communicatie
0119	Overige algemene diensten	Nijlen - Lokaal Bestuur Nijlen	FA	Facility
0119	Overige algemene diensten	Nijlen - Lokaal Bestuur Nijlen	IT	ICT en netwerk
0130	Administratieve dienstverlening	Nijlen - Lokaal Bestuur Nijlen		
0150	Internationale relaties	Nijlen - Lokaal Bestuur Nijlen		
0160	Hulp aan het buitenland	Nijlen - Lokaal Bestuur Nijlen		
0171	Gemeentelijk/stedelijk wijkoverleg	Nijlen - Lokaal Bestuur Nijlen		
0190	Overig algemeen bestuur	Nijlen - Lokaal Bestuur Nijlen		
0200	Wegen	Nijlen - Lokaal Bestuur Nijlen		
0210	Openbaar vervoer	Nijlen - Lokaal Bestuur Nijlen		
0220	Parkeren	Nijlen - Lokaal Bestuur Nijlen		
0300	Ophalen en verwerken van huishoudelijk afval	Nijlen - Lokaal Bestuur Nijlen		
0309	Overig afval- en materialenbeheer	Nijlen - Lokaal Bestuur Nijlen		
0310	Beheer van regen- en afvalwater	Nijlen - Lokaal Bestuur Nijlen		
0319	Overig waterbeheer	Nijlen - Lokaal Bestuur Nijlen		
0329	Overige vermindering van milieuvcontreiniging	Nijlen - Lokaal Bestuur Nijlen		
0340	Aankoop, inrichting en beheer van natuur, groen en bos	Nijlen - Lokaal Bestuur Nijlen		
0350	Klimaat en energie	Nijlen - Lokaal Bestuur Nijlen		
0390	Overige milieubescherming	Nijlen - Lokaal Bestuur Nijlen		
0400	Politiediensten	Nijlen - Lokaal Bestuur Nijlen		
0410	Brandweer	Nijlen - Lokaal Bestuur Nijlen		
0480	Bestuurlijke preventie (incl. GAS)	Nijlen - Lokaal Bestuur Nijlen		
0500	Handel en middenstand	Nijlen - Lokaal Bestuur Nijlen		
0510	Nijverheid	Nijlen - Lokaal Bestuur Nijlen		
0521	Toerisme - Sectorondersteuning	Nijlen - Lokaal Bestuur Nijlen		
0530	Land-, tuin- & bosbouw	Nijlen - Lokaal Bestuur Nijlen		
0540	Visvangst	Nijlen - Lokaal Bestuur Nijlen		
0550	Werkgelegenheid	Nijlen - Lokaal Bestuur Nijlen		
0600	Ruimtelijke planning	Nijlen - Lokaal Bestuur Nijlen		
0610	Gebiedsontwikkeling	Nijlen - Lokaal Bestuur Nijlen		
0620	Grondbeleid voor wonen	Nijlen - Lokaal Bestuur Nijlen		
0630	Watervoorziening	Nijlen - Lokaal Bestuur Nijlen		
0640	Elektriciteitsvoorziening	Nijlen - Lokaal Bestuur Nijlen		
0650	Gasvoorziening	Nijlen - Lokaal Bestuur Nijlen		
0670	Straatverlichting	Nijlen - Lokaal Bestuur Nijlen		
0680	Groene ruimte	Nijlen - Lokaal Bestuur Nijlen		
0700	Musea	Nijlen - Lokaal Bestuur Nijlen		
0703	Openbare bibliotheken	Nijlen - Lokaal Bestuur Nijlen		
0705	Gemeenschapscentrum	Nijlen - Lokaal Bestuur Nijlen		
0709	Overige culturele instellingen	Nijlen - Lokaal Bestuur Nijlen		
0710	Feesten en plechtigheden	Nijlen - Lokaal Bestuur Nijlen		
0711	Openluchtrecreatie	Nijlen - Lokaal Bestuur Nijlen		
0712	Festivals	Nijlen - Lokaal Bestuur Nijlen		
0719	Overige evenementen	Nijlen - Lokaal Bestuur Nijlen		
0720	Monumentenzorg	Nijlen - Lokaal Bestuur Nijlen		
0740	Sportsector- en verenigingsondersteuning	Nijlen - Lokaal Bestuur Nijlen		
0741	Sportpromotie en -evenementen	Nijlen - Lokaal Bestuur Nijlen		
0742	Sportinfrastructuur	Nijlen - Lokaal Bestuur Nijlen		
0750	Jeugdsector- en verenigingsondersteuning	Nijlen - Lokaal Bestuur Nijlen		
0751	Gemeentelijke dienstverlening gericht op kinderen & jongeren	Nijlen - Lokaal Bestuur Nijlen		
0752	Infrastructuur en faciliteiten ten behoeve van kinderen en jongeren	Nijlen - Lokaal Bestuur Nijlen		
0790	Erediensten	Nijlen - Lokaal Bestuur Nijlen		
0800	Gewoon basisonderwijs	Nijlen - Lokaal Bestuur Nijlen	AL	Algemeen basisonderwijs
0800	Gewoon basisonderwijs	Nijlen - Lokaal Bestuur Nijlen	KB	School Kerkeblokken
0800	Gewoon basisonderwijs	Nijlen - Lokaal Bestuur Nijlen	KL	School Klokkenlaan
0800	Gewoon basisonderwijs	Nijlen - Lokaal Bestuur Nijlen	KS	School Kessel
0801	Buitengewoon basisonderwijs	Nijlen - Lokaal Bestuur Nijlen		
0810	Gewoon secundair onderwijs	Nijlen - Lokaal Bestuur Nijlen		
0820	Deeltijds kunstonderwijs	Nijlen - Lokaal Bestuur Nijlen	AC	Kunstacademie

0820	Deeltijds kunstonderwijs	Nijlen - Lokaal Bestuur Nijlen	MW	SAMWD
0870	Sociale voordelen	Nijlen - Lokaal Bestuur Nijlen		
0879	Andere voordelen	Nijlen - Lokaal Bestuur Nijlen		
0889	Ondersteunende diensten voor het algemeen onderwijsbeleid	Nijlen - Lokaal Bestuur Nijlen		
0900	Sociale bijstand	Nijlen - Lokaal Bestuur Nijlen	00	Steun
0900	Sociale bijstand	Nijlen - Lokaal Bestuur Nijlen	SB	Schuldbemiddeling
0900	Sociale bijstand	Nijlen - Lokaal Bestuur Nijlen	SO	Sociale bijstand
0901	Voorschotten	Nijlen - Lokaal Bestuur Nijlen		
0902	Integratie van personen met vreemde herkomst	Nijlen - Lokaal Bestuur Nijlen		
0903	Lokale opvanginitiatieven voor asielzoekers	Nijlen - Lokaal Bestuur Nijlen		
0903	Lokale opvanginitiatieven voor asielzoekers	Nijlen - Lokaal Bestuur Nijlen	00	Steun
0904	Activering van tewerkstelling	Nijlen - Lokaal Bestuur Nijlen		
0905	Dienst voor juridische informatie en advies	Nijlen - Lokaal Bestuur Nijlen		
0909	Overige verrichtingen inzake sociaal beleid	Nijlen - Lokaal Bestuur Nijlen		
0911	Diensten en voorzieningen voor personen met een handicap	Nijlen - Lokaal Bestuur Nijlen	00	Steun
0930	Sociale huisvesting	Nijlen - Lokaal Bestuur Nijlen	00	Steun
0943	Gezins hulp	Nijlen - Lokaal Bestuur Nijlen		
0944	Preventieve gezinsondersteuning	Nijlen - Lokaal Bestuur Nijlen		
0945	Kinderopvang	Nijlen - Lokaal Bestuur Nijlen		
0946	Thuisbezorgde maaltijden	Nijlen - Lokaal Bestuur Nijlen		
0947	Klusjesdienst	Nijlen - Lokaal Bestuur Nijlen		
0948	Poetsdienst	Nijlen - Lokaal Bestuur Nijlen		
0949	Overige gezins hulp	Nijlen - Lokaal Bestuur Nijlen		
0950	Ouderenwoningen	Nijlen - Lokaal Bestuur Nijlen		
0951	Dienstencentra	Nijlen - Lokaal Bestuur Nijlen		
0959	Overige verrichtingen betreffende ouderen	Nijlen - Lokaal Bestuur Nijlen	00	Steun
0959	Overige verrichtingen betreffende ouderen	Nijlen - Lokaal Bestuur Nijlen	MM	Minder Mobiele Centrale
0959	Overige verrichtingen betreffende ouderen	Nijlen - Lokaal Bestuur Nijlen	SR	Senioren
0984	Ontsmetting en openbare reiniging	Nijlen - Lokaal Bestuur Nijlen		
0985	Gezondheids promotie en ziektepreventie	Nijlen - Lokaal Bestuur Nijlen		
0986	Eerstelijnsgezondheidszorg	Nijlen - Lokaal Bestuur Nijlen		
0990	Begraafplaatsen	Nijlen - Lokaal Bestuur Nijlen		
0992	Lijkbezorging	Nijlen - Lokaal Bestuur Nijlen		

## Overzicht verbonden entiteiten

## Documentatie bij de jaarrekening

### Overzicht verbonden entiteiten:

= een overzicht van alle entiteiten waarvoor het bestuur de wettelijke, statutaire of feitelijke verplichting heeft om rechtstreeks of onrechtstreeks tussen te komen in verliezen of tekorten.

Autonoom Gemeentebedrijf Nijlen  
Hulpverleningszone Rivierenland  
Politiezone Berlaar-Nijlen  
Kerkfabriek Sint-Willibrordus (Nijlen-Centrum)  
Kerkfabriek O.L.Vrouw Nijlen (Nijlen)  
Kerkfabriek O.L.Vrouw Ten Hemel Opgenomen (Bevel)  
Kerkfabriek O.L.Vrouw Koningin Van de Vrede (Kessel-Station)  
Kerkfabriek Sint-Lambertus (Kessel-Dorp)

## Overzicht personeelsinzet

Niveau	Rang	schaal	Graadnaam functie	Opmerkingen	Aantal FTE's oude formatie	2020	2021	2022	2023	2024	2025
Decretale graden			Algemeen directeur		1	1	1	1	1	1	1
Decretale graden			Financieel directeur		1	1	1	1	1	1	1
A	Ax	A4a-A4b	Afdelingshoofd		4	4	4	5	5	5	5
A	Av	A1a-A2a-A3a	Coördinator -leidinggeven	Facility, Dienstverlening, FAC	3	2	2	3	3	3	3
A	Av	A1a-A2a-A3a	Coördinator -leidinggeven	Hulpverlening	1	1	1	1	1	1	1
A	Av	A1a-A2a-A3a	Jurist		0,5	0,5	0,5	0,5	0,5	0,5	0,5
A	Av	A1a-A2a-A3a	HR Manager		1	1	1	1	1	1	1
A	Av	A1a-A1b-A2a	Projectingenieur		1	1	1	1	1	0	0
-	Av	A1a-A1b-A2a	Projectleider	projecten publieke ruimte	0	0	1	1	1	1	1
A	Av	A1a-A1b-A2a	Omgevingsambtenaar / ruimtelijk planner		0	1	1	1	1	1	1
B	Bv	B1-B2-B3	Klantenadviseur dienstverlening		3	3	3	3	3	3	3

B	Bv	B1-B2-B3	Klantenadviseur sociaal en vrije tijd	Doelgroepen (1), bib (1), sport (1), cultuur + erfgoed (1), buurtpunt incl sociale kruidenier (0,5)	5	4	4,5	4,5	4,5	4,5	4,5
B	Bv	B1-B2-B3	Jeugdconsulent		1	1	1	1	1	1	1
B	Bv	B1-B2-B3	Cultuurbeleidscoördinator		1	1	1	1	1	1	1
B	Bv	B1-B2-B3	Expert	MBO (1), FAC (2), Personeel (2), Preventie (1), communicatie (1), ICT (1), Informatiebeheer (1), GIS (1), Lay-out (0,5)	12	11	10	10,5	10,5	10,5	10,5
B	Bv	B1-B2-B3	Teamleider	Patrimonium, logistiek, sport en ontspanning	3	2,5	3	3	3	3	3
B	Bv	B1-B2-B3	Teamleider	Zorg	1	1	1	1	1	1	1
B	Bv	B1-B2-B3	Expert	Zorg (1)	0,5	0,5	1	1	1	1	1
B	Bv	B1-B2-B3	Maatschappelijk werker		10	10	10	11	11	11	11
B	Bv	B1-B2-B3	Omgevingsambtenaar	Milieu	1	1	1	1	1	1	1





D	Dv	D1-D2-D3	Assistent	Inclusief scholen Grachten (5,5), groen (13,5), wegen (5), vervoer (2), buschauffeur (3), vlinder (1), signalisatie (2+1), zaalwachters (4)	34	38	37	37	37	37	37
D	Dv	D1-D2-D3	Redder		4	4	4	4	4	4	4
E	Ev	E1-E2-E3	Assistent poets		1,5	1,5	1,5	1,5	1,5	1,5	1,5
E	Ev	E1-E2-E3	Assistent poets niet-scholen		11	11	8,7	8,7	8,7	8,7	8,7
E	Ev	E1-E2-E3	Assistent poets scholen		14,5	14,5	17,3	17,3	17,3	17,3	17,3
E	Ev	E1-E2-E3	Assistent	Grachten (2), groen (2)	4	4	4	4	4	4	4
B	Bv	B1-B2-B3	Projectmedewerker KI	Tijdelijk KI	0	1	1	1	0	0	0
B	Bv	B1-B2-B3	Projectmedewerker Sterk Merk		0	0	1	1	0	0	0
B	Bv	B1-B2-B3	Expert duurzaamheid	Tijdelijk via subsidies	0	0	0	1	1	1	1
			Vervangingen deeltijds werken	vanaf 0,6 afwezigen vervangen door 0,5							
				vanaf 1,2 afwezigen n vervangen n door 1							

## Overzicht jaarlijkse opbrengsten per belastingssoort

Overzicht jaarlijkse opbrengst per belastingsoort

	Rekening	Mjp	Mjp	Mjp	Mjp	MJP
Aanslagvoeten aanvullende personenbelasting	<u>2020</u>	<u>2021</u>	<u>2022</u>	<u>2023</u>	<u>2024</u>	<u>2025</u>
	7%	7%	7%	7%	7%	7%

Aanslagvoeten onroerende voorheffing	<u>2020</u>	<u>2021</u>	<u>2022</u>	<u>2023</u>	<u>2024</u>	<u>2025</u>
	819	819	819	819	819	819

Soort belasting	<u>2020</u>	<u>2021</u>	<u>2022</u>	<u>2023</u>	<u>2024</u>	<u>2025</u>
Opcentiemen op de onroerende voorheffing	4.971.363,58 €	4.904.867,70 €	5.181.132,00 €	5.258.849,00 €	5.337.731,00 €	5.417.797,00 €
Aanvullende belasting op de personenbelasting	7.463.467,32 €	7.443.571,85 €	7.231.614,00 €	7.428.700,00 €	7.665.539,00 €	7.910.089,00 €
Motorrijtuigen	341.763,26 €	354.389,31 €	355.781,00 €	372.019,00 €	377.600,00 €	383.263,00 €
Belastingen op prestaties (rijbewijzen, wapenvergunningen)	5.662,62 €	5.997,91 €	6.500,00 €	6.500,00 €	6.500,00 €	6.500,00 €
Diftar	1.023.933,53 €	1.040.295,29 €	1.097.994,00 €	1.103.484,00 €	1.109.001,00 €	1.114.546,00 €
Taxidiensten	804,72 €	718,24 €	2.000,00 €	2.000,00 €	2.000,00 €	2.000,00 €
Reclameborden*	0,00 €	0,00 €	9.000,00 €	9.000,00 €	9.000,00 €	9.000,00 €
Plaatsrecht markten	13.273,20 €	10.083,00 €	12.000,00 €	12.000,00 €	12.000,00 €	12.000,00 €
Plaatsrecht kermissen	5.145,60 €	6.287,60 €	13.000,00 €	13.000,00 €	13.000,00 €	13.000,00 €
Nachtwinkels	12.600,00 €	6.600,00 €	6.600,00 €	6.600,00 €	6.600,00 €	6.600,00 €
Reclamedrukwerk	118.983,34 €	132.524,64 €	210.000,00 €	210.000,00 €	210.000,00 €	210.000,00 €
Leegstaande woningen en gebouwen	29.881,97 €	28.992,00 €	22.050,00 €	23.153,00 €	24.310,00 €	25.526,00 €
Tweede verblijven	127.187,92 €	116.289,60 €	125.000,00 €	125.000,00 €	125.000,00 €	125.000,00 €
	14.114.067,06 €	14.050.617,14 €	14.272.671,00 €	14.570.305,00 €	14.898.281,00 €	15.235.321,00 €

Belastingreglementen zodra goedgekeurd in gemeenteraad te consulteren op [www.nijlen.be](http://www.nijlen.be)

\*Belastingkohier reclameborden opgemaakt begin 2022 m.b.t. 2021 (totaal bedrag = 8.040 €)

## **Controletabellen van de leningen**



Belfius Bank NV  
Karel Rogierplein 11 - 1210 Brussel  
Tel. 02 222 11 11 - IBAN: BE23 0529 0064 6991  
RPR Brussel BTW BE 0403.201.185  
FSMA nr. 019649 A

**AFSLUITING VAN HET BOEKJAAR 2021**

**CONTROLETABEL VAN DE SCHULD**



Belfius Bank NV  
Karel Rogierplein 11 - 1210 Brussel  
Tel. 02 222 11 11 - IBAN: BE23 0529 0064 6991  
RPR Brussel BTW BE 0403.201.185  
FSMA nr. 019649 A

Customer Loan Services  
Public & Social Banking  
Kredietverrichtingen  
Tel. 02 222 90 61  
Fax. 02 222 24 83

GEMEENTEBESTUUR

VAN NIJLEN

090-1116900-92

EUR

TOESTAND VAN DE SCHULD OP 31/12/2021

CONTROLETABEL VAN DE SCHULD

BLZ.

1

Aard van de leningen	Som bedrag van de leningen	Som omgezette bedragen	Som resterende schuld	Som voorziene terug te betalen tranches gedurende het afgelopen dienstjaar	Som werkelijk terugbetaalde tranches gedurende het afgelopen dienstjaar	Verschil : som werkelijk terugbetaalde tranches gedurende het afgelopen dienstjaar en de som van de voorziene tranches	Som tranches terug te betalen gedurende het volgend dienstjaar
Leningen ten laste van de ontleners 710	11.510.279,39	11.510.279,39	5.345.258,72	798.695,71	798.695,71	0,00	829.571,47
Leningen ten laste van de hogere overheden							
Sanerings- en consolidatie-leningen							
Leningen ten laste van derden							
Leasingschulden (onroerende leasing)							
TOTAAL	11.510.279,39	11.510.279,39	5.345.258,72	798.695,71	798.695,71	0,00	829.571,47

FORS-9051c-2-20120610



Belfius Bank NV  
Karel Rogierplein 11 - 1210 Brussel  
Tel. 02 222 11 11 - IBAN: BE23 0529 0064 6991  
RPR Brussel BTW BE 0403.201.185  
FSMA nr. 019649 A

Customer Loan Services  
Public & Social Banking  
Kredietverrichtingen  
Tel. 02 222 90 61  
Fax. 02 222 24 83

GEMEENTEBESTUUR

VAN NIJLEN

090-1116900-92

EUR

TOESTAND VAN DE SCHULD OP 31/12/2021

DETAIL

BLZ. 1

Aard van de lening	Lening Nr	Bedrag van de leningen	Bedrag van de omzettingen	Resterende schuld	Som voorziene terug te betalen tranches gedurende het afgelopen dienstjaar	Som werkelijk terugbetaalde tranches gedurende het afgelopen dienstjaar	Verschiil : som werkelijk terugbetaalde tranches gedurende het afgelopen dienstjaar en de som van de voorziene tranches	Som tranches terug te betalen gedurende het volgend dienstjaar
710	1641	24.638,00	24.638,00	3.950,26	1.543,41	1.543,41	0,00	1.564,24
710	1668	17.500,00	17.500,00	3.720,80	1.040,39	1.040,39	0,00	1.050,40
710	1686	314.015,23	314.015,23	18.471,55	18.471,48	18.471,48	0,00	18.471,55
710	1687	124.990,58	124.990,58	7.161,14	7.161,14	7.161,14	0,00	7.161,14
710	1727	260.172,54	260.172,54	39.294,09	18.406,81	18.406,81	0,00	19.221,62
710	1728	905.479,48	905.479,48	187.096,80	57.804,33	57.804,33	0,00	60.027,42
710	1729	200.000,00	200.000,00	51.913,48	11.880,97	11.880,97	0,00	12.304,56
710	1734	16.715,72	16.715,72	4.338,85	993,00	993,00	0,00	1.028,40
710	1735	160.265,00	160.265,00	41.599,56	9.520,52	9.520,52	0,00	9.859,95
710	1738	563.141,05	563.141,05	146.173,06	33.453,33	33.453,33	0,00	34.646,02
710	1739	368.539,83	368.539,83	95.660,93	21.893,07	21.893,07	0,00	22.673,61
710	1741	238.640,17	238.640,17	61.943,21	14.176,39	14.176,39	0,00	14.681,82
710	1743	36.000,00	36.000,00	9.344,42	2.138,57	2.138,57	0,00	2.214,82
710	1747	7.500,00	7.500,00	2.480,77	438,31	438,31	0,00	456,55
710	1753	17.439,98	17.439,98	5.768,60	1.019,21	1.019,21	0,00	1.061,62
710	1755	304.770,00	304.770,00	100.808,99	17.810,94	17.810,94	0,00	18.552,13
710	1756	432.146,00	432.146,00	142.941,25	25.254,87	25.254,87	0,00	26.305,83
710	1757	130.000,00	130.000,00	43.000,18	7.597,28	7.597,28	0,00	7.913,44
710	1766	30.000,00	30.000,00	9.923,12	1.753,21	1.753,21	0,00	1.826,18
710	1772	65.000,00	65.000,00	26.473,64	3.706,75	3.706,75	0,00	3.892,09
710	1773	175.000,00	175.000,00	71.275,17	9.979,71	9.979,71	0,00	10.478,69
710	1774	42.500,00	42.500,00	17.309,68	2.423,64	2.423,64	0,00	2.544,83
710	1775	783.499,00	783.499,00	319.108,67	44.680,53	44.680,53	0,00	46.914,55
710	1776	220.327,50	220.327,50	89.736,46	12.564,60	12.564,60	0,00	13.192,83
710	1777	1.069.116,00	1.069.116,00	435.436,69	60.968,38	60.968,38	0,00	64.016,80
710	1778	150.000,00	150.000,00	61.092,99	8.554,04	8.554,04	0,00	8.981,74
710	1802	99.915,34	99.915,34	43.934,56	5.366,67	5.366,67	0,00	5.576,81
710	1803	50.000,00	50.000,00	21.985,91	2.685,61	2.685,61	0,00	2.790,76
710	1804	254.594,00	254.594,00	111.949,48	13.674,79	13.674,79	0,00	14.210,24
<b>TOTAAL</b>								



Belfius Bank NV  
Karel Rogierplein 11 - 1210 Brussel  
Tel. 02 222 11 11 - IBAN: BE23 0529 0064 6991  
RPR Brussel BTW BE 0403.201.185  
FSMA nr. 019649 A

Customer Loan Services  
Public & Social Banking  
Kredietverrichtingen  
Tel. 02 222 90 61  
Fax. 02 222 24 83

GEMEENTEBESTUUR

VAN NIJLEN

090-1116900-92

EUR

TOESTAND VAN DE SCHULD OP 31/12/2021

DETAIL

BLZ. 2

Aard van de lening	Lening Nr	Bedrag van de leningen	Bedrag van de omzettingen	Resterende schuld	Som voorziene terug te betalen tranches gedurende het afgelopen dienstjaar	Som werkelijk terugbetaalde tranches gedurende het afgelopen dienstjaar	Verschil : som werkelijk terugbetaalde tranches gedurende het afgelopen dienstjaar en de som van de voorziene tranches	Som tranches terug te betalen gedurende het volgend dienstjaar
710	1805	117.000,00	117.000,00	51.447,00	6.284,32	6.284,32	0,00	6.530,39
710	1806	85.000,00	85.000,00	37.376,02	4.565,53	4.565,53	0,00	4.744,30
710	1807	47.500,00	47.500,00	20.886,59	2.551,32	2.551,32	0,00	2.651,22
710	1808	623.348,00	623.348,00	274.097,22	33.481,35	33.481,35	0,00	34.792,35
710	1809	2.000.000,00	2.000.000,00	1.691.710,41	89.734,20	89.734,20	0,00	91.085,26
710	1810	1.575.525,97	1.575.525,97	1.095.847,17	245.117,04	245.117,04	0,00	256.147,31
710		<b>11.510.279,39</b>	<b>11.510.279,39</b>	<b>5.345.258,72</b>	<b>798.695,71</b>	<b>798.695,71</b>	<b>0,00</b>	<b>829.571,47</b>
<b>TOTAAL</b>		<b>11.510.279,39</b>	<b>11.510.279,39</b>	<b>5.345.258,72</b>	<b>798.695,71</b>	<b>798.695,71</b>	<b>0,00</b>	<b>829.571,47</b>





Belfius Bank NV  
Karel Rogierplein 11 - 1210 Brussel  
Tel. 02 222 11 11 - IBAN: BE23 0529 0064 6991  
RPR Brussel BTW BE 0403.201.185  
FSMA nr. 019649 A

Customer Loan Services  
Public & Social Banking  
Kredietverrichtingen  
Tel. 02 222 90 61  
Fax. 02 222 24 83

GEMEENTEBESTUUR

VAN NIJLEN

090-1116900-92

EUR

TOESTAND VAN DE SCHULD OP 31/12/2021

LENINGEN VOLLEDIG TERUGBETAALD  
GEDURENDE HET AFGELOPEN DIENSTJAAR

BLZ. 1

Aard van de lening	Lening Nr	Bedrag van de leningen	Bedrag van de omzettingen	Resterende schuld	Som voorziene terug te betalen tranches gedurende het afgelopen dienstjaar	Som werkelijk terugbetaalde tranches gedurende het afgelopen dienstjaar	Verschil : som werkelijk terugbetaalde tranches gedurende het afgelopen dienstjaar en de som van de voorziene tranches	Som tranches terug te betalen gedurende het volgend dienstjaar
710	1585	564.803,38	564.803,38		28.240,25	28.240,25	0,00	
710	1685	864.646,52	864.646,52		51.787,79	51.787,79	0,00	
710		1.429.449,90	1.429.449,90		80.028,04	80.028,04	0,00	
TOTAAL		1.429.449,90	1.429.449,90		80.028,04	80.028,04	0,00	



**BNP PARIBAS**  
**FORTIS**

**PUBLIC BANKING /91693**  
Tel. : (02) 228 57 45  
Fax : (02) 565 08 84

Afz. Warandeberg 3, B-1000 Brussel /INTERNE POSTCODE 1CC7Q

**GEMEENTEBESTUUR NIJLEN**  
**TAV DE FINANCIËEL BEHEERDER**  
**KERKSTRAAT 4**  
**2560 NIJLEN**

Brussel, 4 januari 2022

# **CONTROLETABEL**

**31.12.2021**

025-0039605-86

**GEMEENTEBESTUUR NIJLEN**



TK69830

P.: 2

ONLENER : GEMEENTE NIJLEN

DATUM LIJST : 04/01/2022

SITUATIE VAN DE SCHULD OP 31/12/2021

REF. 025003960586

SAMENVATTING CONTROLETABEL

	KREDIETBEDRAG	GECONVERTEERD BEDRAG	RESTERENDE SCHULD	VOORZ. TERUG- BETALINGEN AFGELOPEN DIENSTJAAR	WERKELIJK VERSCHULDIGD AFGELOPEN DIENSTJAAR	VERSCHIL	ONBETAALDEN OP 31/12/2021	VOORZIENE TERUGBETALING VOLGEND DIENSTJAAR
BESTUUR (710)	13.791.305,70	13.791.305,70	9.619.070,96	686.221,49	686.221,49	0,00	0,00	703.705,57
OVERHEID (714)	0,00	0,00	0,00	0,00	0,00	0,00	0,00	0,00
DERDEN (721)	0,00	0,00	0,00	0,00	0,00	0,00	0,00	0,00
TOTAAL	13.791.305,70	13.791.305,70	9.619.070,96	686.221,49	686.221,49	0,00	0,00	703.705,57



TK69830

P.: 2

ONTLENER : GEMEENTE NIJLEN

DATUM LIJST : 04/01/2022

SITUATIE VAN DE SCHULD OP 31/12/2021

LENINGEN VOLLEDIG TERUGBETAALD GEDURENDE HET AFGELOPEN DIENSTJAAR

REF. 025003960586

SAMENVATTING CONTROLETABEL

	KREDIETBEDRAG	GECONVERTEERD BEDRAG	RESTERENDE SCHULD	VOORZ. TERUG- BETALINGEN AFGELOPEN DIENSTJAAR	WERKELIJK VERSCHULDIGD AFGELOPEN DIENSTJAAR	VERSCHIL	ONBETAALDEN OP 31/12/2021	VOORZIENE TERUGBETALING VOLGEND DIENSTJAAR	
BESTUUR (710)	718.278,55	718.278,55	0,00	51.793,59	51.793,59	0,00	0,00	0,00	0,00
OVERHEID (714)	0,00	0,00	0,00	0,00	0,00	0,00	0,00	0,00	0,00
DERDEN (721)	0,00	0,00	0,00	0,00	0,00	0,00	0,00	0,00	0,00
TOTAAL	718.278,55	718.278,55	0,00	51.793,59	51.793,59	0,00	0,00	0,00	0,00

Ontlener

GEMEENTE NIJLEN

TOESTAND VAN DE SCHULD OP 31-12-21 : Controletabel van de schuld							
Aard van de lening	Som bedrag van de leningen	Som omgezette bedragen	Resterende schuld	Som voorziene terug te betalen tranches gedurende het afgelopen dienstjaar (2021)	Som werkelijk terug betaalde tranches gedurende het afgelopen dienstjaar (2021)	Vershil : som werkelijk terugbetaalde tranches gedurende het afgelopen dienstjaar en de som van de voorziene tranches	Som van de tranches terug te betalen gedurende het volgende dienstjaar (2022)
Leningen ten laste van het bestuur 710	10.461.082,15	10.461.082,15	6.302.163,35	523.051,20	523.051,20	0,00	521.471,76
Leningen ten laste van de overheid 714	0,00	0,00	0,00	0,00	0,00	0,00	0,00
Leningen ten laste van derden 721	0,00	0,00	0,00	0,00	0,00	0,00	0,00
<b>TOTAAL</b>	<b>10.461.082,15</b>	<b>10.461.082,15</b>	<b>6.302.163,35</b>	<b>523.051,20</b>	<b>523.051,20</b>	<b>0,00</b>	<b>521.471,76</b>

Ontlener

**GEMEENTE NIJLEN**

**TOESTAND VAN DE SCHULD OP 31-12-2021 : Volledig terugbetaald tijdens het dienstjaar**

Aard van de lening	Lening-nummer	Dossier-nummer ING	Bedrag van de leningen	Bedrag van de omzettingen	Resterende schuld	Som voorziene terug te betalen tranches gedurende het afgelopen dienstjaar	Som werkelijk terug betaalde tranches gedurende het afgelopen dienstjaar	Vershil : som werkelijk terugbetaalde tranches gedurende het afgelopen dienstjaar en de som van de voorziene tranches	Som van de tranches terug te betalen gedurende het volgende dienstjaar
					0,00	0,00	0,00	0,00	0,00
					0,00	0,00	0,00	0,00	0,00
<b>TOTAAL</b>					<b>0,00</b>	<b>0,00</b>	<b>0,00</b>	<b>0,00</b>	<b>0,00</b>



# AFBETALINGSTABEL

## Renovatie van de stookplaats van school Ghito.

Onderwerp : Renovatie van de stookplaats van school Ghito, Gemeentestraat 41, te 2560 Nijlen.

Totale investering : € 145 190,43

Voorschotbedrag: € 0,00

Bedrag : € 145 190,43 (incl BTW)

Aantal jaren : 10

Jaarbasis : 0,980 %

Annuiteit: 15 313,07 EUR

Contpersoon: Piet Marien

e-mailadres: [pieter.marien@nijlen.be](mailto:pieter.marien@nijlen.be)

Rekeningnummer: BE88 0910 1237 8441

Mededeling: Renovatie van de stookplaats van school Ghito, Gemeentestraat 41, te 2560 Nijlen.

	saldo lening	annuiteit	intrest	kap.	saldo lening	data
1	€ 145 190,43	€ 15 313,07	€ 1 422,87	€ 13 890,20	€ 131 300,23	1 maart 2020
2	€ 131 300,23	€ 15 313,07	€ 1 286,74	€ 14 026,32	€ 117 273,91	1 maart 2021
3	€ 117 273,91	€ 15 313,07	€ 1 149,28	€ 14 163,78	€ 103 110,13	1 maart 2022
4	€ 103 110,13	€ 15 313,07	€ 1 010,48	€ 14 302,59	€ 88 807,54	1 maart 2023
5	€ 88 807,54	€ 15 313,07	€ 870,31	€ 14 442,75	€ 74 364,79	1 maart 2024
6	€ 74 364,79	€ 15 313,07	€ 728,77	€ 14 584,29	€ 59 780,50	1 maart 2025
7	€ 59 780,50	€ 15 313,07	€ 585,85	€ 14 727,22	€ 45 053,28	1 maart 2026
8	€ 45 053,28	€ 15 313,07	€ 441,52	€ 14 871,54	€ 30 181,74	1 maart 2027
9	€ 30 181,74	€ 15 313,07	€ 295,78	€ 15 017,28	€ 15 164,45	1 maart 2028
10	€ 15 164,45	€ 15 313,07	€ 148,61	€ 15 164,45	€ 0,00	1 maart 2029

# Facturatie ESCO-project met financiering

## AFBETALINGSTABEL

Onderwerp: Project ES\_00242\_IV\_NY\_LGI\_1210\_Brandweerkazerne-stookplaatsrenovatie

Totale investering: € 49 955,47

Voorschotbedrag: [REDACTED]

bedrag: € 49 955,47 (incl BTW)

aantal jaren: [REDACTED]

jaarbasis: [REDACTED] %

annuïteit 5 552,64 EUR

Rekeningnummer: 091-0123784-41

Mededeling: Project ES\_00242\_IV\_NY\_LGI\_1210\_Brandweerkazerne-stookplaatsrenovatie

Klant	Gemeente Nijlen
BTW nr	[REDACTED]
Bedrag	49 955,47
BTW	[REDACTED]
Totaal	49 955,47
Tekst	Project ES_00242_IV_NY_LGI_1210_Brandweerkazerne
Tekst 1	Stookplaatsrenovatie
bijkomende tekst	
Te boeken op	ES_00242_IV_NY_LGI_1210
Project afsluiten	NEE
Financiering	Ja

saldo lening	annuïteit	intrest	kap.	saldo lening	data
1.	€ 49 955,47	€ 5 552,64	€ 984,12	€ 4 568,52	€ 45 386,95 [REDACTED]
2	€ 45 386,95	€ 5 552,64	€ 894,12	€ 4 658,52	€ 40 728,43 dec/16
3	€ 40 728,43	€ 5 552,64	€ 802,35	€ 4 750,29	€ 35 978,13 dec/17 (35 318,14)
4	€ 35 978,13	€ 5 552,64	€ 708,77	€ 4 843,87	€ 31 134,26 dec/18
5	€ 31 134,26	€ 5 552,64	€ 613,34	€ 4 939,30	€ 26 194,96 dec/19
6	€ 26 194,96	€ 5 552,64	€ 516,04	€ 5 036,60	€ 21 158,36 dec/20
7	€ 21 158,36	€ 5 552,64	€ 416,82	€ 5 135,82	€ 16 022,54 dec/21
8	€ 16 022,54	€ 5 552,64	€ 315,64	€ 5 237,00	€ 10 785,54 dec/22
9	€ 10 785,54	€ 5 552,64	€ 212,48	€ 5 340,17	€ 5 445,37 dec/23
10	€ 5 445,37	€ 5 552,64	€ 107,27	€ 5 445,37	€ 0,00 dec/24
11					
12					
13					
14					
15					
16					
17					
18					
19					
20					

Factuur sturen aan:

Gemeente Nijlen

Financieel Beheerder

Tav Dhr. Piet Mariën

Kerkstraat 4

2560 Nijlen

Bijkomende tekst vermelden op factuur:

ESCO project ES\_00242\_IV\_NY\_LGI\_1210\_Brandweerkazerne

Stookplaatsrenovatie

Financiering via Fineg

## Visum

## Bijlage bij jaarrekening 2021

### Rapportering toekennen visum 2021

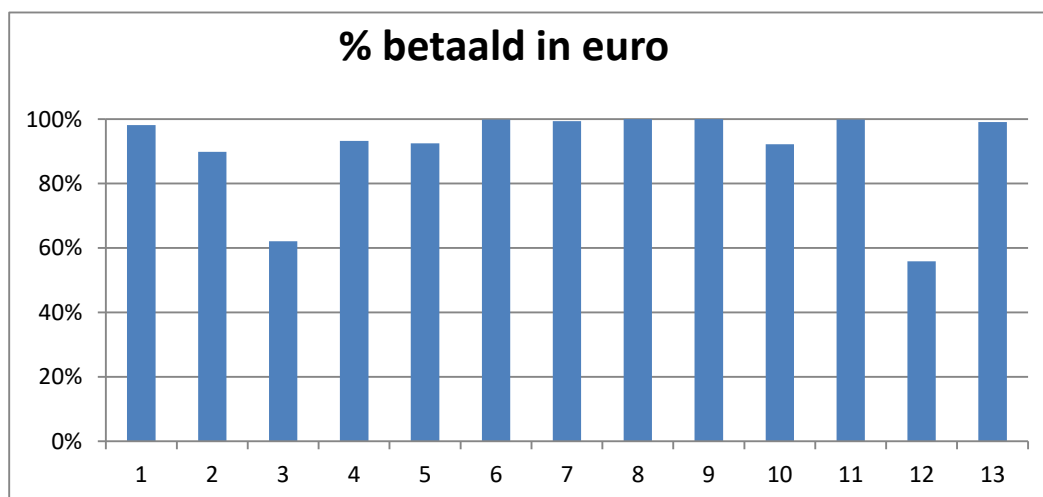
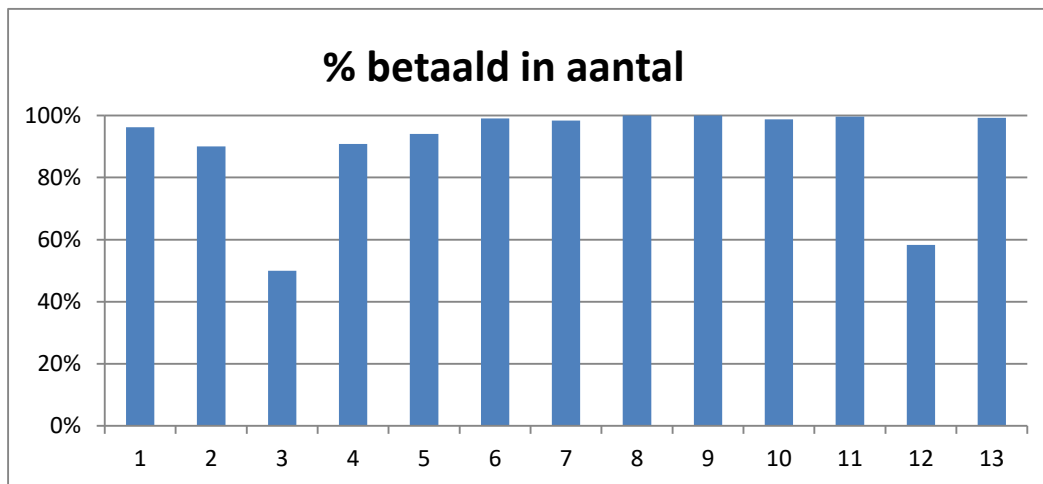
Volg-Nr.	Omschrijving opdracht Gemeentebestuur	Naam	Bedrag	Datum visum	Datum Toewijzing
1	Aankoop Office licenties	Cipal Schaubroeck	€ 28.899,16	15/01/2021	25/01/2021
2	Ondergronds brengen laag- en middenspanningsnet Paddekotseheide en Centrale Weg	Fluvius	€ 118.690,76	4/02/2021	8/02/2021
3	Ondergronds brengen laag- en middenspanningsnet Molenstraat	Fluvius	€ 36.672,90	4/02/2021	8/02/2021
4	Ondergronds brengen laag- en middenspanningsnet Broechemsesteenweg	Fluvius	€ 175.371,48	4/02/2021	8/02/2021
5	Aankoop labo biotechnische en chemische wetenschappen	Potteau-Labo NV	€ 63.631,50	11/02/2021	15/02/2021
6	Vervangen ramen en deuren Githo	Alu-Xtra	€ 98.368,44	10/03/2021	15/03/2021
7	Onderhoud brandkranen - aanbod raamcontract (4 jaren)	Pidpa	€ 58.533,90	6/04/2021	12/04/2021
8	Vegen, onkruidbestrijding en reinigen kolken	L. Vermeiren NV	€ 134.475,00	14/04/2021	19/04/2021
9	Instap lopend contract CREAT - Tankkaarten (geraamd bedrag)	CREAT	€ 45.365,21	21/04/2021	26/04/2021
10	Meerwerken studiekosten aanleg fietspad N116	Arcadis	€ 71.635,42	21/04/2021	26/04/2021
11	Aankoop onroerend goed Broechemsesteenweg	Erfgenamen De Pooter Julia	€ 30.000,00	23/04/2021	26/04/2021
12	Aankoop tweedehands heftruck	De Ronde en Drubbel	€ 19.000,00	28/04/2021	3/05/2021
13	Omgevingswerken facility - ereloonkosten studie bureau	Sweco Belgium bv	€ 23.077,12	4/05/2021	10/05/2021
14	Vervanging beleidsadviseur mobiliteit via externe partner (geraamd bedrag)	Traject NV	€ 20.000,00	7/05/2021	10/05/2021
15	Deelname Wartemakelaar Kempen 2.0 warmteplan	IOK via Kelvin Solutions	€ 30.000,00	10/05/2021	17/05/2021
16	Juridische ondersteuning	Equator	€ 29.221,50	11/05/2021	17/05/2021
17	Aankoop kipper groenploeg	Garage Vandecruys	€ 37.350,00	12/05/2021	17/05/2021
18	Bermmaaien	Groenservice NV	€ 68.735,42	19/05/2021	25/05/2021
19	Ondergronds brengen laag- en middenspanningsnet Diamantlaan	Fluvius	€ 20.797,05	2/06/2021	7/06/2021
20	Instap lopend contract CREAT - brandbestrijdingsmiddelen en noodverlichting	CREAT	€ 8.500,00	7/06/2021	14/06/2021
21	Aankoop 3 beweegbanken	Ipitup	€ 25.553,38	10/06/2021	14/06/2021
22	Digisprong' aankoop laptops Githo	Signpost België	€ 257.315,46	14/06/2021	21/06/2021
23	Digisprong' aankoop laptops lager onderwijs	Signpost België	€ 66.717,89	14/06/2021	21/06/2021
24	Vervangen bekleding dakgoten en oversteken academie	Dakwerken Dieltjens bvba	€ 37.041,02	23/06/2021	28/06/2021
25	Aankoop lockers 1e graad Githo	Marny NV	€ 27.026,00	5/07/2021	12/07/2021
26	Ledigen bladkorven	Groenservice NV	€ 15.370,00	7/07/2021	12/07/2021
27	Aanvullende opdracht onderhoud wegen deel B	Deckx NV	€ 24.801,76	7/07/2021	12/07/2021
28	Plaatsen feestverlichting kerstperiode 2021-2024	Lysen BVBA	€ 22.422,51	20/07/2021	26/07/2021
29	Regeneratiewerken kerkhof Nijlen	A.A.G. Nys bvba	€ 43.136,14	17/08/2021	23/08/2021
30	Aankoop platformlift Githo	Kroon Liften NV	€ 33.612,97	26/08/2021	30/08/2021
31	Aankoop gronden voor school Kessel	Kerkfabriek Sint-Lambertus	€ 1.671.640,00	27/09/2021	5/10/2021
32	Machinaal ruimen van grachten	Van Boxel nv	€ 20.000,00	18/10/2021	25/10/2021
33	Mobiliteitsproject Baanbrekend Bevel	CREAT	€ 41.625,00	20/10/2021	25/10/2021
34	Instap raamcontract VEB voor leveren van gas en elektriciteit (geraamd)	VEB nv	€ 521.700,00	10/11/2021	15/11/2021
35	Vervanging omgevingsambtenaar en ruimtelijk planner via externe partner (geraamd)	Land & Pand	€ 37.752,00	25/11/2021	6/12/2021
36	Ontwerp en aanleg speeltuin 'Buurtplek bevel'	Donkergroen	€ 74.988,49	1/12/2021	6/12/2021
37	Afvoer grond Woeringestraat	AGT Nijlen bvba	€ 37.000,00	28/12/2021	31/12/2021

Volg-Nr.	Omschrijving opdracht OCMW Nijlen	Naam	Bedrag	Datum visum	Datum Toewijzing
1	Leveren en bedelen van warme maaltijden cliënten OCMW (4 jaren)	Veresto bvba	€ 259.309,16	12/05/2021	17/05/2021
2	Instap raamcontract VEB voor leveren van gas en elektriciteit (geraamd)	VEB nv	€ 20.000,00	10/11/2021	15/11/2021

## Debiteurenbeheer

		Aantal gemaakt	Aantal betaald	% betaald	Bedrag gemaakt	Bedrag betaald	% betaald
1	Belasting tweede verblijven	107	103	96,26%	116.290	114.179	98,19%
2	Belasting op leegstand	20	18	90,00%	24.500	22.000	89,80%
3	Belasting op nachtwinkels (incl openingstaks)	4	2	50,00%	6.600	4.100	62,12%
4	Belasting reclaimedrukwerk	524	476	90,84%	132.599	123.680	93,27%
5	GAS-boetes (overlast + parkeren)	254	239	94,09%	18.964	17.532	92,45%
6	Verhuur lokalen 't dorp/gesticht + drank	101	100	99,01%	5.564	5.556	99,86%
7	Githo werkkoffer/kopies/boeken/materialen	121	119	98,35%	22.376	22.245	99,41%
8	Kermissen en markten	59	59	100,00%	16.256	16.256	100,00%
9	Huisvuilzakken	95	95	100,00%	37.649	37.649	100,00%
10	Retributie stedeb/verkavel vergunning	157	155	98,73%	49.123	45.273	92,16%
11	Notarisbrieven (stedebouw inlichtingen)	299	298	99,67%	93.861	93.751	99,88%
12	Wanbetalers Diftar via inkohiering	84	49	58,33%	2.800	1.563	55,83%
13	Kinderopvang	3373	3349	99,29%	118.801	117.666	99,04%



		Aantal gemaakt	Aantal betaald	% betaald	Bedrag gemaakt	Bedrag betaald	% betaald
1	Facturen huur + pacht	388	378	97,42%	104.593	102.131	97,65%
2	Facturen maaltijden	490	487	99,39%	55.929	55.593	99,40%
3	Facturen gezinszorg	688	683	99,27%	76.814	76.473	99,56%
4	Facturen poetsdienst	151	149	98,68%	12.004	11.912	99,23%
5	Terugvorderingen sociale dienst	525	418	79,62%	337.421	270.997	80,31%

