

Participatietraject

De gemeente hecht veel belang aan het open en constructief communiceren met de private betrokken partijen en personen. De omwonenden en Nijlenaars zijn gedurende het proces op diverse manieren betrokken. Gezien het grote aandeel van privaat bezit van het beekpark-Zuid hebben er aparte gesprekken en terreinbezoeken met de eigenaars plaatsgevonden.

Er werden twee open participatiemomenten georganiseerd. Het eerste moment in het begin van het proces, in maart 2023, vond plaats op het Githo. Dit moment had als doel om de opgave, intentie en analyse toe te lichten. Er werden nog geen ontwerpvoorstellen voorgelegd. De Nijlenaars kregen de kans om hun bezorgdheden en de kansen die zij zagen mee te geven.

Voor de zomer van 2023 werd een tweede open moment georganiseerd. Hierbij werd het ontwerpend onderzoek en de krijtlijnen van het masterplan toegelicht. Door middel van panelen en een maquette was er de mogelijkheid tot uitleg en discussie. De grondeigenaars werden hier voorafgaand uitgenodigd voor een individuele gesprekken.

In de zomer van 2023 hebben er diverse plaatsbezoeken met de grondeigenaars plaatsgevonden op de private terreinen.

1ste participatiemoment: ANALYSE

13 maart 2023: lezing + workshop



2de participatiemoment: ONTWERPEND ONDERZOEK

19 juni 2023 dialoog alternatieven



3de participatiemoment: FINAAL MASTERPLAN

16 maart 2024: eindresultaat terugkoppelen

Bijkomende individuele gesprekken met grondeigenaars

8 juni 2023 - grondeigenaars percelen fietsstrade

9 juni 2023 - grondeigenaars Noord-Zuid trage weg

Terreinbezoeken met eigenaars

24 augustus 2023 - grondeigenaars trage weg + chiro

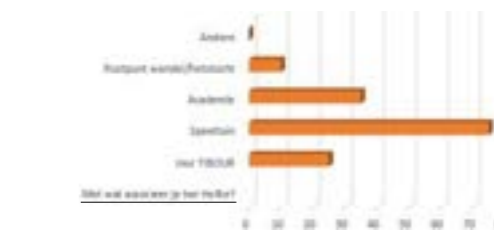
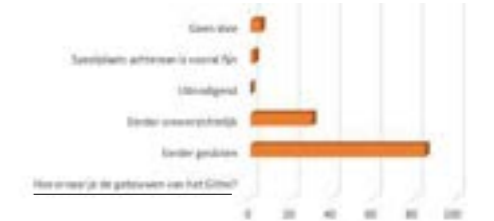
30 augustus 2023 - grondeigenaars trage weg



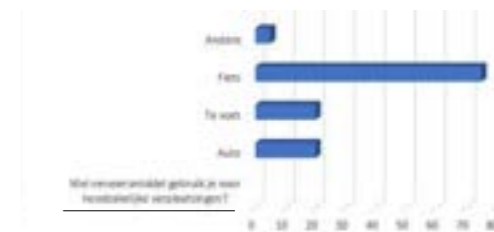
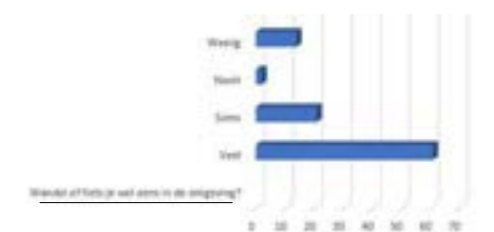
Belangrijkste opmerkingen vanuit eerste participatie:

1. Inwoners vinden het belangrijk dat de oude meanders van de Nijlense beek goed bewaard blijven en dat er geen afbreuk wordt gedaan doordat er een fiets- en wandelpad het aansnijdt.
2. Bezorgheid dat beekpark-Zuid in de avond niet veilig gaat aanvoelen, zoals beekpark-Noord ook niet veilig voelt.
3. Overstromingskaarten (T100 en T1000) liet een indruk na bij meeste inwoners.
4. Bezorgdheden dat bij een knip van de Hellevoorstraat aan het spoor, dat de verkeersdruk zal vergroten in Woeringenstraat. En dat ook een alternatieve route wegvalt bij een defecte overweg. En tot slot de route langs Hellevoorstraat wanneer het jaarmarkt is niet meer mogelijk is.
5. Tijdens de tweede participatie-avond van 19 juni 2023 werd er mee nagedacht over de mogelijke positie van de route zowel noordelijk als zuidelijk van het spoor.

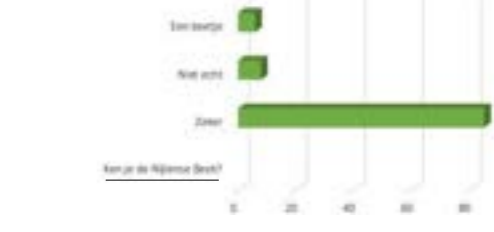
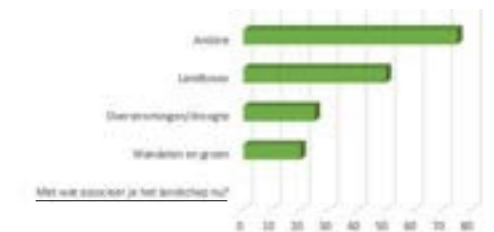
PROGRAMMA: Belangrijke functies?



NETWERKEN: Missing links?



LANDSCHAP: Beekpark - Zuid van de toekomst?



05. Context in gemeente



Luchtfoto met positie projectgebied

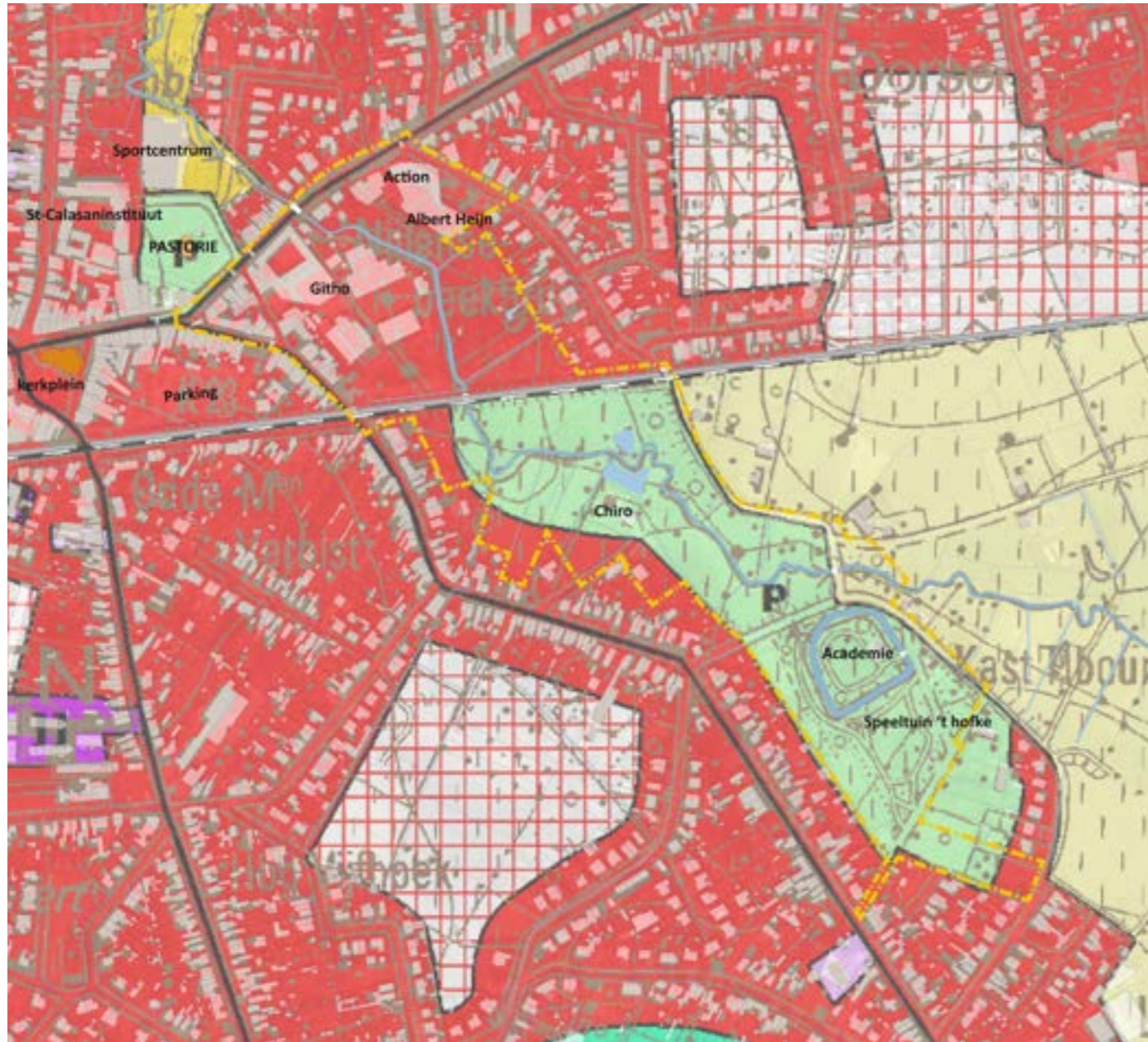
- Positionering van Beekpark-Zuid en -Noord in stedelijk weefsel centrum Nijlen.
- De Nijlense beek mondt uit in de Kleine Nete, ten noorden van centrum Nijlen.



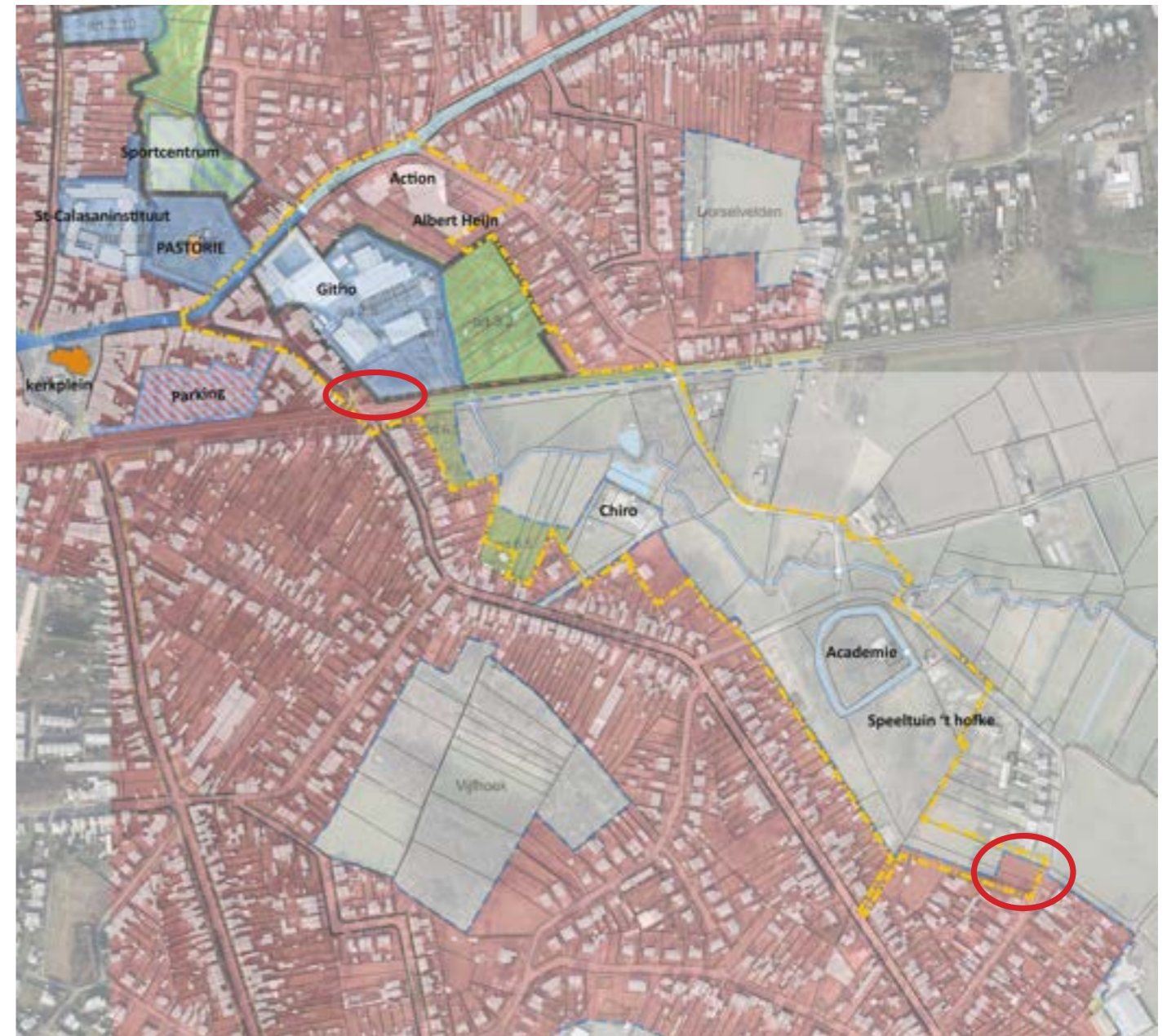
Luchtfoto met plaats- en straatnamen

- Beekpark-Zuid bevindt zich zuid-oostelijk van het centrum.
- De Hellevoort- en Rector de Ramstraat vormen de randen.
- In het gebied bevinden de volgende publieke functies: Academie, Githo, Chiro, winkels zoals de Action en de Albert Heijn.
- Buiten het gebied bevindt zich de pastorie, sportcentrum in Beekpark-Noord en Kerk met kerkplein.

06. Planologische context



Gewestplan - bestemmingsplan



Juridische context - RUP kern nijen

- LEGENDE**
- wonen - woonuitbreiding
 - Parkzone
 - Recreatie
 - landbouw

LEGENDE

- grens plangebied RUP
- waardevolle bouwwerken
- goedgekeurde rooilijnen bijzondere poortprojecten (indicatieve aanduiding)
- artikel 0 afbakeningslijn woonkern Nijen**
 - afbakeningslijn woonkern Nijen
- artikel 1 zone voor wonen**
 - artikel 1.1 groen lappendeken
 - artikel 1.2 (Lit.) uitloper Bouwelse steenweg in overdruk op groene lappendeken
 - artikel 1.3 woonwijken
 - artikel 1.4 (Sub.) winkelstraten subkern in overdruk op woonwijken
 - artikel 1.5 (Nij.) vallei Nijense beek in overdruk op woonwijken
- artikel 2 zone voor kernondersteunende activiteiten**
 - artikel 2.1 Markt
 - artikel 2.2 spoorijparking en plein
 - artikel 2.3 Sint-Willibrorduskerk
- artikel 3 kernondersteunend groen en recreatie**
 - artikel 3.1 kernondersteunend park Nijense beek
 - artikel 3.2 overstromingsgebied Nijense Beek
 - artikel 3.3 sportpark Nijense Beek
- artikel 4 ontsluiting**
 - artikel 4.1 doorlicht dorpskern en Bouwelsesteenweg
 - artikel 4.2 winkelstraat
 - artikel 4.3 doorsteken voor fietsers en voetgangers
 - artikel 4.4 ontsluiting te ontwikkelen zone voor wonen
 - artikel 4.5 ontsluiting de Biest
- artikel 5 projectzone**
 - artikel 5.1 projectzone August Hermansplein
- artikel 1.6 dorpskern**
 - artikel 1.6 dorpskern
- artikel 1.7 (Dor.) uitlopers dorpskern in overdruk op dorpskern**
 - artikel 1.7 (Dor.) uitlopers dorpskern in overdruk op dorpskern
- artikel 1.8 (Han.) uitlopers handelskern in overdruk op dorpskern**
 - artikel 1.8 (Han.) uitlopers handelskern in overdruk op dorpskern
- artikel 1.9 handelskern**
 - artikel 1.9 handelskern
- artikel 1.10 (Won.) woningen op gelijkvloers in overdruk op handelskern**
 - artikel 1.10 (Won.) woningen op gelijkvloers in overdruk op handelskern
- artikel 1.11 (Bou.) Bouwelse steenweg in overdruk op handelskern**
 - artikel 1.11 (Bou.) Bouwelse steenweg in overdruk op handelskern
- artikel 2.4 kerkhof**
 - artikel 2.4 kerkhof
- artikel 2.5 pastorie**
 - artikel 2.5 pastorie
- artikel 2.6 station**
 - artikel 2.6 station
- artikel 2.7 openbare parking Doelstraat**
 - artikel 2.7 openbare parking Doelstraat
- artikel 2.8 handelskernondersteuning**
 - artikel 2.8 handelskernondersteuning
- artikel 2.9 subkernondersteuning**
 - artikel 2.9 subkernondersteuning
- artikel 2.10 openbare zone Nijense Beek**
 - artikel 2.10 openbare zone Nijense Beek
- artikel 3.4 zwembad**
 - artikel 3.4 zwembad
- artikel 3.5 gemeenschappelijke aspecten**
 - artikel 3.5 gemeenschappelijke aspecten
- artikel 3.6 jeugdherberg Achterbiest**
 - artikel 3.6 jeugdherberg Achterbiest
- artikel 4.1 doorlicht dorpskern en Bouwelsesteenweg**
 - artikel 4.1 doorlicht dorpskern en Bouwelsesteenweg
- artikel 4.2 winkelstraat**
 - artikel 4.2 winkelstraat
- artikel 4.3 doorsteken voor fietsers en voetgangers**
 - artikel 4.3 doorsteken voor fietsers en voetgangers
- artikel 4.4 ontsluiting te ontwikkelen zone voor wonen**
 - artikel 4.4 ontsluiting te ontwikkelen zone voor wonen
- artikel 4.5 ontsluiting de Biest**
 - artikel 4.5 ontsluiting de Biest
- artikel 5.1 projectzone August Hermansplein**
 - artikel 5.1 projectzone August Hermansplein
- artikel 5.2 projectzone Kapellebaan**
 - artikel 5.2 projectzone Kapellebaan
- artikel 6 bestemmingen buiten de kern**
 - artikel 6.1 gebied voor dag- en verblijfsrecreatie
 - artikel 6.2 agrarisch gebied
 - artikel 6.3 groengebied
 - artikel 6.4 bosgebied
 - artikel 6.5 parkgebied
 - artikel 6.6 bufferzone

- LEGENDE ONDERLIGGENDE GRONDPLAN**
- perceelsgrens
 - bebouwing
 - fietsverbinding

07. Fotoreeks

Omgeving Githo



Githo: gesloten voorgevel aan de Gemeentestraat



Githo: ingang aan de Woeringenstraat richting Secretariaat, blok A en B



Githo: speelplaats



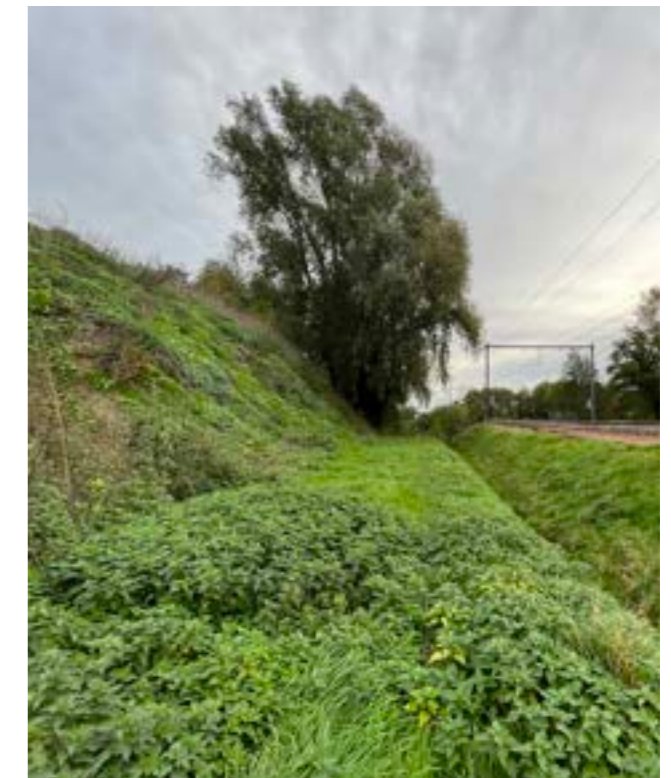
Parking achterkant Githo en inkom stockageplaats gemeente aan de Woeringenstraat naast spoorweg



Achterkant Githo (zicht op blok D en fietsenstalling) + grondopslagplaats gemeente



Grondopslag achter de fietsenstalling



Grondopslag aan spoorweg



Spoorweg Woeringenstraat/ Rector de Ramstraat



Doorgang Nijlense beek onder spoorweg



Spoorwegoversteek aan Hellevoortstraat



Potentiele doorgang trage weg aan gemeentestraat naast Nijlense beek



Potentiele doorgang trage weg aan gemeentestraat naast Nijlense beek



Nijlense beek aan Gemeentestraat

Omgeving Chiro en oude meander



Stukje infrabel naast spoorweg met 3 technische hokken
- Rector de Ramstraat



Doodlopende straat naar Chiro gebouw - Rector de Ramstraat



Privé weilanden rondom Chiro gebouw



Chiro gebouw en verhard speelreirein



Zijkant Chiro gebouw - poort en opberghok (rechts)



Wadi en speelreireinte achter Chiro gebouw



Privé weilanden rondom Chiro gebouw en begroeide Nijlense beek



Historische bewaarde meander



Nijlense beek aan oude meander



Hellevoortstraat tussen de weilanden - achtergrond bosje Tibourschrans



Nijlense beek tussen weilanden



Spooroverweg (Hellevoortstraat) en toegang tot achterliggende privé weilanden

Omgeving Academie - 't Hofke



Dreef naar 't Hofke - Herenthoutsesteenweg



Petanquebaan



Grasveld achter 't Hofke



Parking aan de Hellevoortstraat - 't Hofke



Centraal grasveld



Speeltuin



Gracht rond Tibourschrans (kant centraal grasveld)



Voorkant Academie voor beeldende kunsten op de Tibourschrans



Tibourstraat naast 't Hofke - Paaltjes tegen parkeren



Brug over de Nijlense beek - Hellevoorstraat



Tibourstraat thv inkom van 't Hofke



Inkom van 't Hofke



Achterkant Academie



Gracht rond schrans (kant parking)



Kunstwerken in tuin rond academie

