

ROUTEKAART

Ken jij de veiligste route naar school?

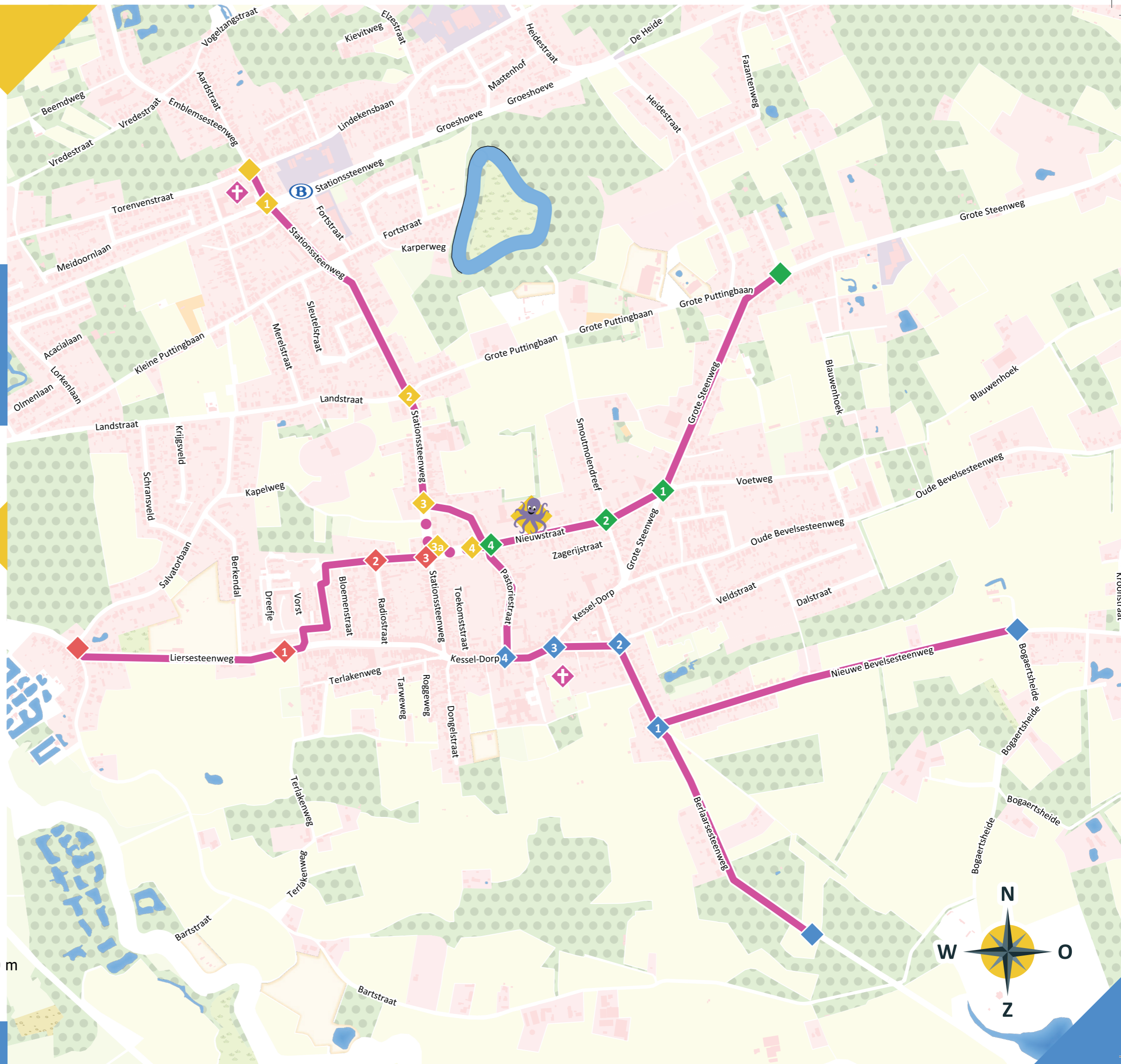
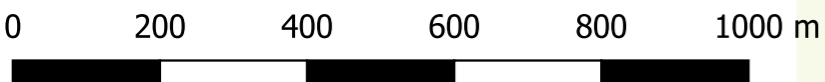
Deze kaart maakt je wegwijs langs veilige routes naar school. Op deze routes moet je even goed opletten als op elke andere route! Zoek op de kaart waar jouw route vertrekt. Op elke route liggen een aantal punten. Op de achterkant van deze kaart kun je per punt lezen waar je op moet letten. Staat jouw route er niet bij? Teken dan jouw eigen route in en bespreek met je ouders of in de klas waar je op moet letten.

VEILIG EN TRAG
ZO HEB IK HET GRAAG!



Legende

- School
- Kerk
- Station
- Hoofdroute
- Alternatieve route
- Rode route
- Gele route
- Blauwe route
- Groene route



GELE ROUTE



1 Zodra het belsegnaal gaat en de rode lichten branden, moet je stoppen ook al zijn de slagbomen nog niet naar beneden. Wacht tot de slagbomen volledig omhoog zijn en het lichtsignaal opnieuw op wit staat vóór je de sporen oversteekt. Zorg dat je zeker bent dat je de spoorweg in één keer kan oversteken.



2 Let op voor het aankomende verkeer vanuit de Landstraat en de Grote Puttingbaan. Geef ook voldoende plaats aan de fietsers in de tegenovergestelde richting. Dit is een dubbelrichtingsfietspad.



3 Wacht met oversteken tot er geen aankomend verkeer meer is. Als fietser heb je hier geen voorrang.



3a Geef duidelijk aan dat je links afslaait naar de Nieuwstraat.



4 Geef duidelijk aan dat je links afslaait naar de Nieuwstraat.

RODE ROUTE



1 Steek over met de fiets aan de hand via de oversteekplaats voor voetgangers. Stap met de fiets aan de hand over het voetpad, NIET in de tegenrichting fietsen. Sla linksaf in Vorst en vervolg je weg via Seringenhof en de Nieuwstraat.



2 Rij rechtdoor in de Nieuwstraat. Pas de voorrangsregels toe.



3 Rij rechtdoor naar de school. Pas de voorrangsregels toe. Let op bij het oversteken aan de school. Geef tijdig aan dat je oversteekt.

GROENE ROUTE



1 Sla rechtsaf in De Hollekens.



2 Let op bij deze kruising. Pas de voorrangsregels toe.



3 Let op bij het oversteken. Pas de voorrangsregels toe.

BLAUWE ROUTE



1 Steek over via de fietsoversteekplaats naar het dubbelrichtingsfietspad. Fietsers hebben hier geen voorrang.



2 Geef duidelijk aan dat je links afslaait.



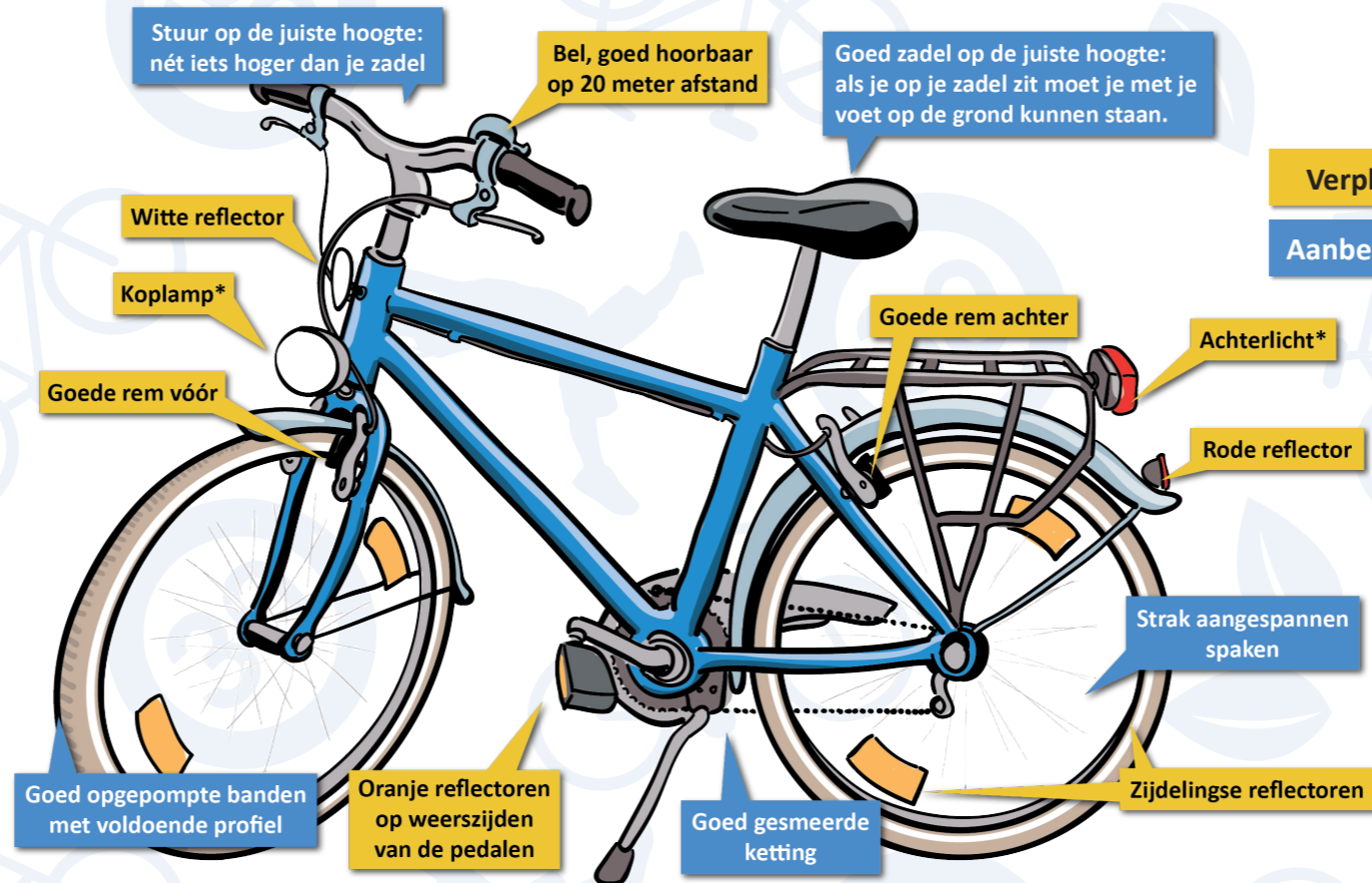
3 Geef duidelijk aan dat je linksaf wil slaan naar Kessel-dorp. Je hebt hier als fietser geen voorrang. Je kan ook afstappen en te voet verder gaan tot aan de Gasthuisstraat en van daaruit verder naar school fietsen.



4 Steek over bij de gemachtigd opzichter aan de school.

* 's Nachts of wanneer het zicht beperkt is tot 200 meter, moet je fietsverlichting hebben. Een goed werkend geel of wit licht vooraan en goed werkend rood licht achteraan. Deze lichten mogen knipperen. Je mag deze lichten op jezelf bevestigen zoals op je jas of boekentas, maar vergeet ze niet mee te nemen. Beter zijn vaste lichten op je fiets.

Fiets in orde?



Pastoriestraat = fietsstraat

Wat betekent dit?



- De auto is te gast in deze straat met een maximumsnelheid van 30km/u en mag de fietsers niet inhalen.
- Voor het autoverkeer is de straat éénrichtingsverkeer. Fietsers kunnen in beide richtingen rijden.