

ROUTEKAART

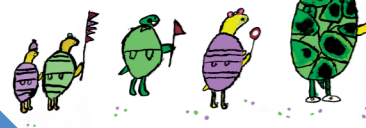


BASISSCHOOL NIJLEN
De Zevensprong

Ken jij de veiligste route naar school?

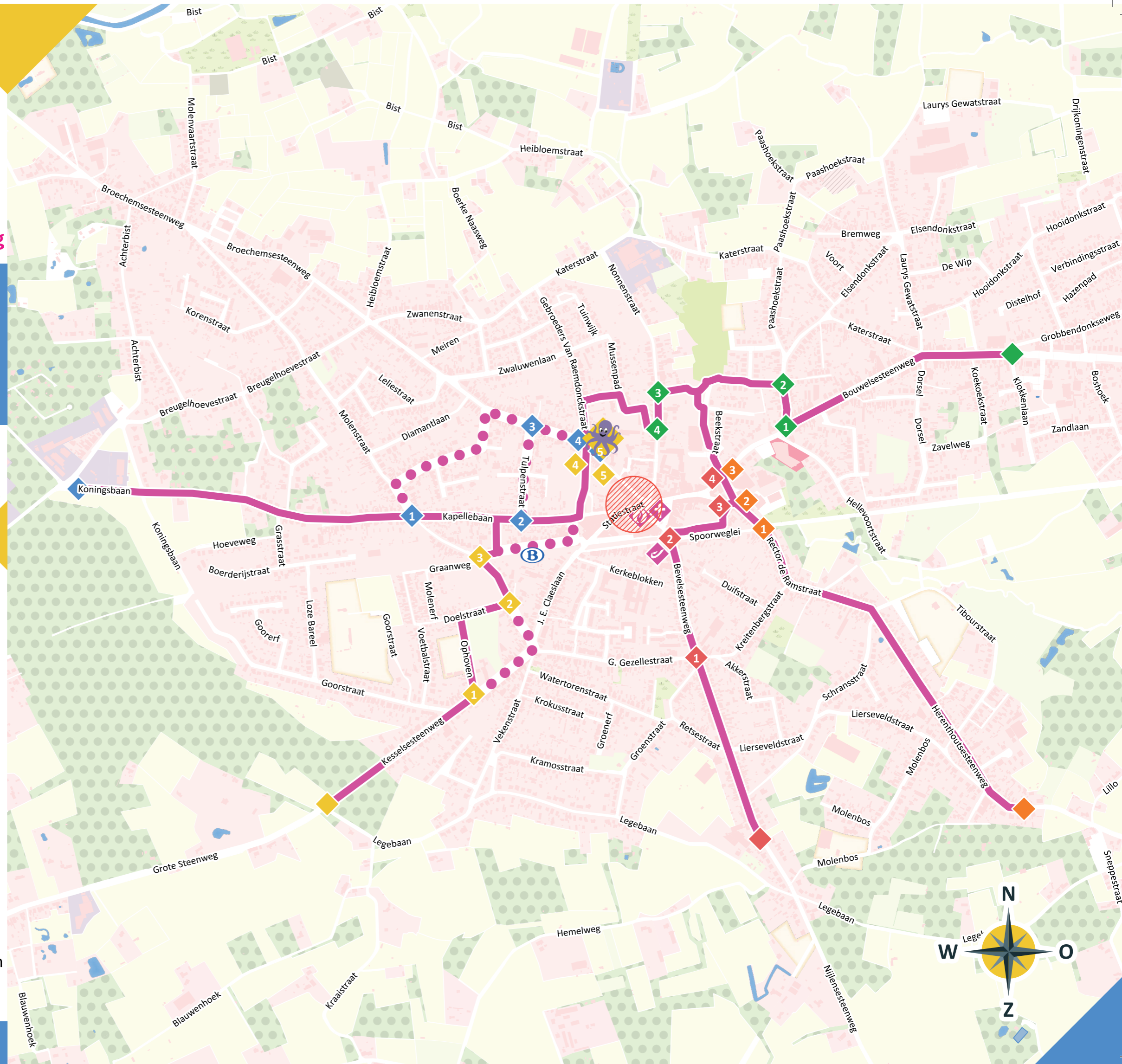
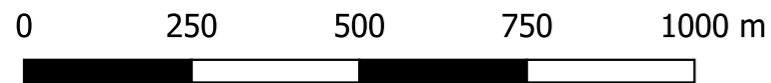
Deze kaart maakt je wegwijs langs veilige routes naar school. Op deze routes moet je even goed opletten als op elke andere route! Zoek op de kaart waar jouw route vertrekt. Op elke route liggen een aantal punten. Op de achterkant van deze kaart kun je per punt lezen waar je op moet letten. Staart jouw route er niet bij? Teken dan jouw eigen route in en bespreek met je ouders of in de klas waar je op moet letten.

**VEILIG EN TRAG
ZO HEB IK HET GRAAG!**



Legende

- | | | | |
|--|--------------|--|--------------------|
| | School | | Rode route |
| | Brandweer | | Gele route |
| | Kerk | | Blauwe route |
| | Postkantoor | | Groene route |
| | Station | | Oranje route |
| | Politie | | Hoofdroute |
| | Te vermijden | | Alternatieve route |



VU: Gemeentebestuur Nijlen, Kerkestraat 4, 2550 Nijlen

RODE ROUTE



1 Opletten voor het verkeer uit beide richtingen



2 Zodra het belsignaal gaat en de rode lichten branden, moet je stoppen ook al zijn de slagbomen nog niet naar beneden. Wacht tot de slagbomen volledig omhoog zijn en het lichtsignaal opnieuw op wit staat vóór je de sporen oversteekt. Zorg dat je zeker bent dat je de spoorweg in één keer kan oversteken.



3 Steek te voet over aan het zebrapad en vervolg je weg richting GITHO langs drogisterij Bernaerts.



4 Steek te voet over bij de gemachtigd opzichter.

ORANJE ROUTE



1 Zodra het belsignaal gaat en de rode lichten branden, moet je stoppen ook al zijn de slagbomen nog niet naar beneden. Wacht tot de slagbomen volledig omhoog zijn en het lichtsignaal opnieuw op wit staat vóór je de sporen oversteekt. Zorg dat je zeker bent dat je de spoorweg in één keer kan oversteken.



2 Sla rechtsaf richting GITHO langs drogisterij Bernaerts.

GELE ROUTE



1 Geef duidelijk aan dat je naar rechts afslaat, pas de voorrangregels toe.



1a Rij niet in tegenrichting op het fietspad maar stap naast je fiets.



2 Geef duidelijk aan dat je naar links afslaat, pas de voorrangregels toe.



3 Neem over het spoor de doorsteek naar de Kapellebaan. Zodra het belsignaal gaat en de rode lichten branden, moet je stoppen ook al zijn de slagbomen nog niet naar beneden. Wacht tot de slagbomen volledig omhoog zijn en het lichtsignaal opnieuw op wit staat vóór je de sporen oversteekt. Zorg dat je zeker bent dat je de spoorweg in één keer kan oversteken.



4 Let goed op als het fietspad overgaat in een fietsuggestiestrook, steek over bij de gemachtigd opzichter aan de schoolpoort.



3 Steek te voet over bij de gemachtigd opzichter.

GROENE ROUTE



1 Geef duidelijk aan dat je naar rechts afslaat, pas de voorrangregels toe.



2 Geef duidelijk aan dat je naar links afslaat, pas de voorrangregels toe.



3 Geef duidelijk aan dat je naar links afslaat, pas de voorrangregels toe.



4 Sla rechtsaf, let op de voetgangers.

BLAUWE ROUTE



1 Let goed op de voorrangregels en zorg dat je gezien wordt.



2 Geef duidelijk aan dat je naar links afslaat, pas de voorrangregels toe.



3 Geef duidelijk aan dat je naar links afslaat, pas de voorrangregels toe.

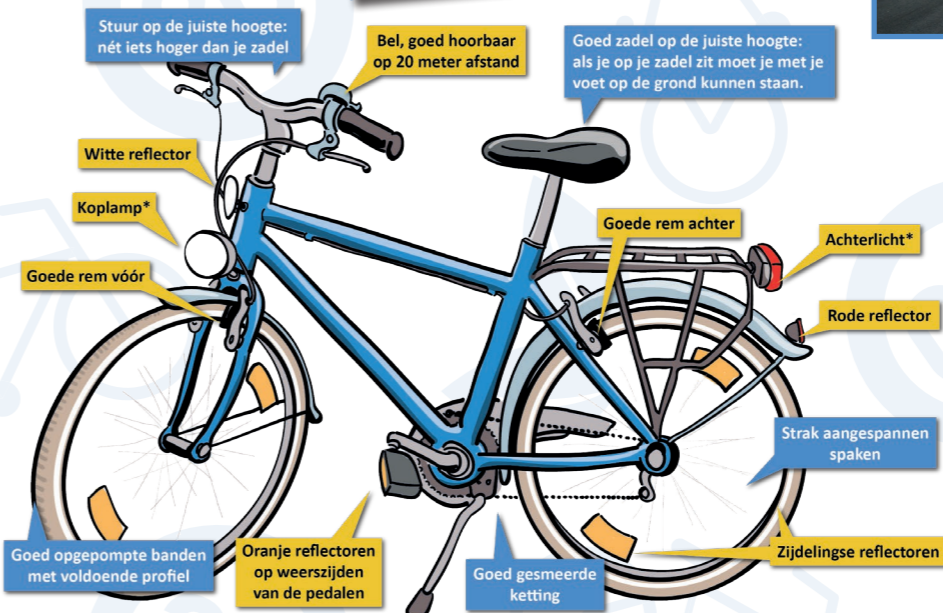


4 Let goed op als het fietspad overgaat in een fietsuggestiestrook, steek over bij de gemachtigd opzichter.



5 Steek over bij de gemachtigd opzichter aan de schoolpoort.

Fiets in orde?



Verplicht

Aanbevolen

* 's Nachts of wanneer het zicht beperkt is tot 200 meter, moet je fietsverlichting hebben. Een goed werkend geel of wit licht vooraan en goed werkend rood licht achteraan. Deze lichten mogen knipperen. Je mag deze lichten op jezelf bevestigen zoals op je jas of boekentas, maar vergeet ze niet mee te nemen. Beter zijn vaste lichten op je fiets.