

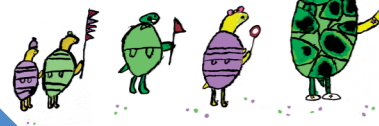
ROUTEKAART



Ken jij de veiligste route naar school?

Deze kaart maakt je wegwijs langs veilige routes naar school. Op deze routes moet je even goed opletten als op elke andere route! Zoek op de kaart waar jouw route vertrekt. Op elke route liggen een aantal punten. Op de achterkant van deze kaart kun je per punt lezen waar je op moet letten. Staat jouw route er niet bij? Teken dan jouw eigen route in en bespreek met je ouders of in de klas waar je op moet letten.

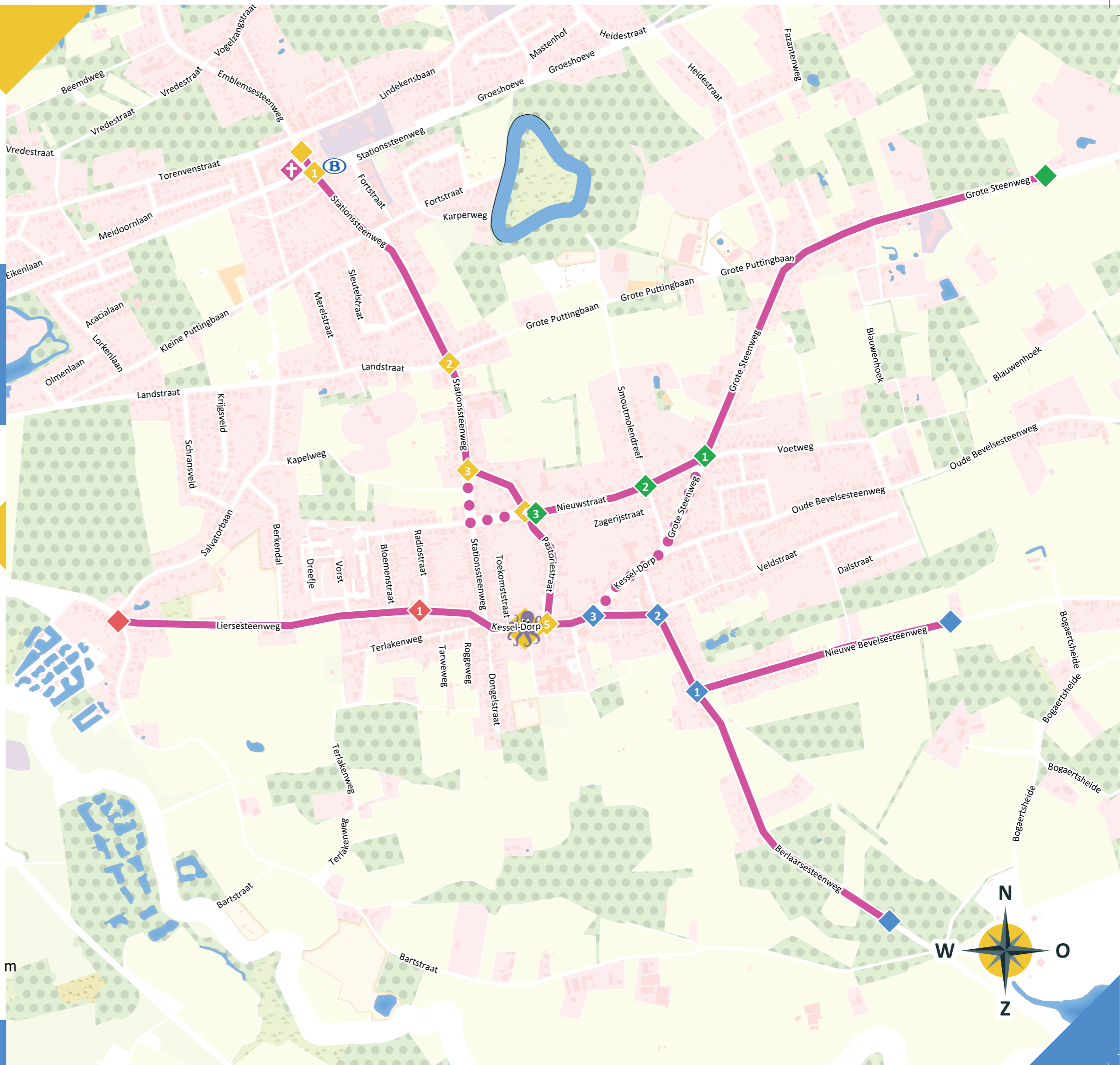
VEILIG EN TRAG ZO HEB IK HET GRAAG!



Legende

- School
- Kerk
- Station
- Hoofdroute
- Alternatieve route
- Rode route
- Gele route
- Blauwe route
- Groene route

0 250 500 750 1000 m



VU: Gemeentebestuur Nijlen, Kerkestraat 4, 2550 Nijlen

GELE ROUTE



Zodra het belynaal gaat en de rode lichten branden, moet je stoppen ook al zijn de slagbomen nog niet naar beneden. Wacht tot de slagbomen volledig omhoog zijn en het lichtsignaal opnieuw op wit staat vóór je de sporen oversteekt. Zorg dat je zeker bent dat je de spoorweg in één keer kan oversteken.



Let op voor het aankomende verkeer vanuit de Landstraat en de Grote Puttingbaan. Geef ook voldoende plaats aan de fietsers in de tegenovergestelde richting. Dit is een dubbelrichtingsfietspad.



Wacht met oversteken tot er geen aankomend verkeer meer is. Als fietser heb je hier geen voorrang.



Geef duidelijk aan dat je links afslaat naar de Nieuwstraat.



Let op bij het oversteken. Pas de voorrangsregels toe.



Steek over ter hoogte van de school bij de gemachtigd opzichter.

RODE ROUTE



Ter hoogte van de Radiostraat gaat het fietspad over in een fietssuggestiestrook. Blijf rustig verder fietsen. Pas de voorrangsregels toe.

BLAUWE ROUTE



Steek over via de fietsoversteekplaats naar het dubbelrichtingsfietspad. Fietsers hebben hier geen voorrang.

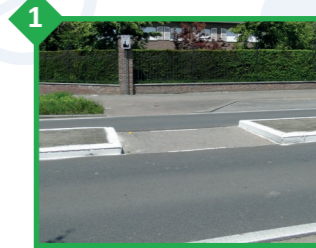


Geef duidelijk aan dat je links afslaat.



Geef duidelijk aan dat je linksaf wil slaan naar Kessel-dorp. Je hebt hier als fietser geen voorrang. Je kan ook afstappen en te voet verder gaan tot aan de Gasthuisstraat en van daaruit verder naar school fietsen.

GROENE ROUTE



Sla rechtsaf in De Hollekens.



Let op bij deze kruising. Pas de voorrangsregels toe.



Let op bij het oversteken. Pas de voorrangsregels toe.

Pastoriestraat = fietsstraat

Wat betekent dit?



- De auto is te gast in deze straat met een maximumsnelheid van 30km/u en mag de fietsers niet inhalen.
- Fietsers kunnen in beide richtingen rijden.
- Voor de auto is de straat éénrichtingsverkeer.

Fiets

in orde?

*'s Nachts of wanneer het zicht beperkt is tot 200 meter, moet je fietsverlichting hebben. Een goed werkend geel of wit licht vooraan en goed werkend rood licht achteraan. Deze lichten mogen knipperen. Je mag deze lichten op jezelf bevestigen zoals op je jas of boekentas, maar vergeet ze niet mee te nemen. Beter zijn vaste lichten op je fiets.

