

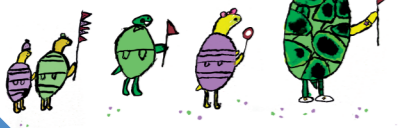
# ROUTEKAART



**Ken jij de veiligste route naar school?**

Deze kaart maakt je wegwijs langs veilige routes naar school. Op deze routes moet je even goed opletten als op elke andere route! Zoek op de kaart waar jouw route vertrekt. Op elke route liggen een aantal punten. Op de achterkant van deze kaart kun je per punt lezen waar je op moet letten. Staat jouw route er niet bij? Teken dan jouw eigen route in en bespreek met je ouders of in de klas waar je op moet letten.

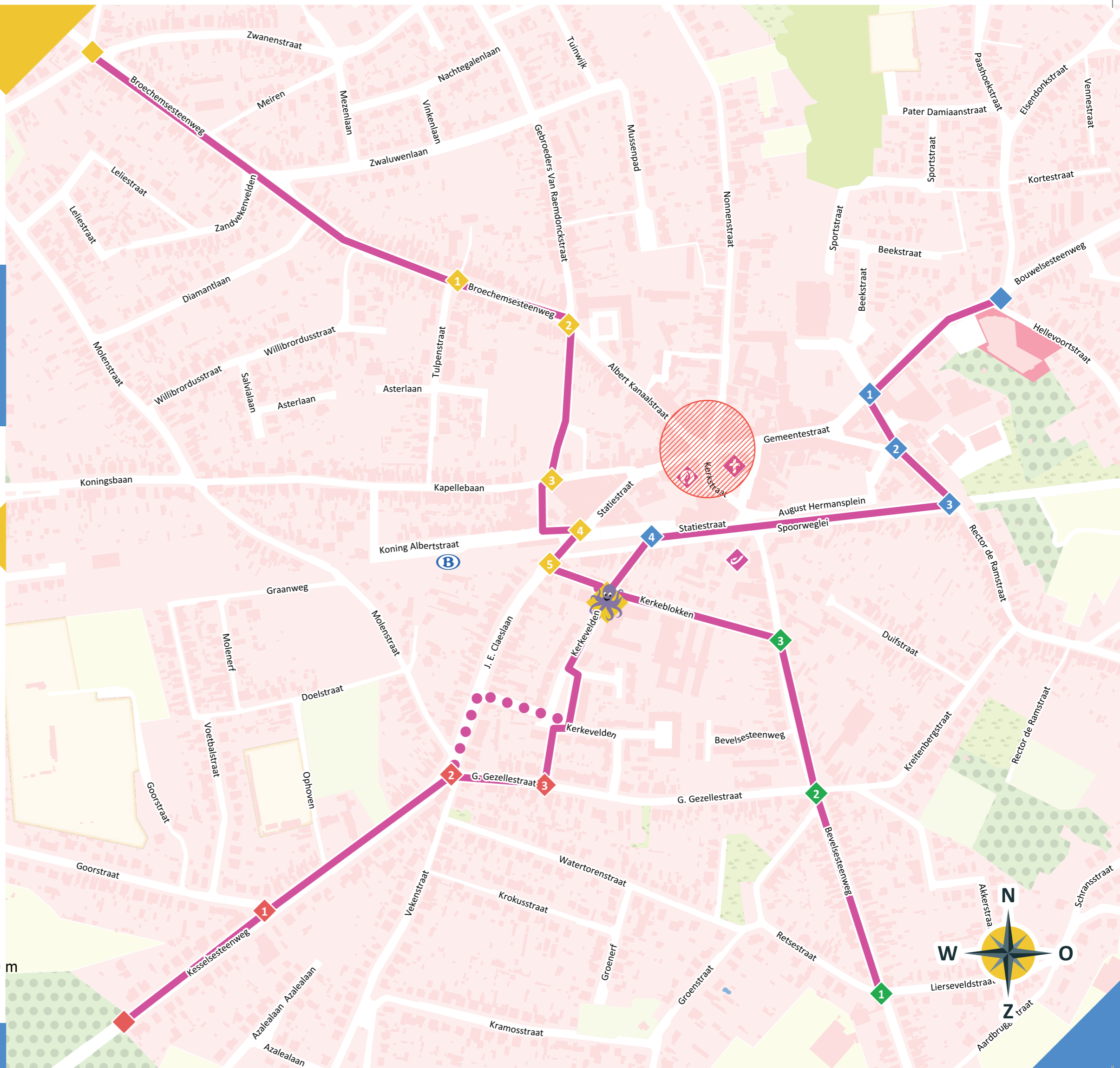
**VEILIG EN TRAG  
ZO HEB IK HET GRAAG!**



## Legende

- |  |              |  |                    |
|--|--------------|--|--------------------|
|  | School       |  | Hoofdroute         |
|  | Kerk         |  | Alternatieve route |
|  | Postkantoor  |  | Rode route         |
|  | Station      |  | Gele route         |
|  | Politie      |  | Blauwe route       |
|  | Te vermijden |  | Groene route       |

0 100 200 300 400 500 m



VU: Gemeentebestuur Nijlen, Kerkestraat 4, 2550 Nijlen

## RODE ROUTE



Opletten aan het kruispunt.



Goed opletten voor het verkeer uit de Vekenstraat.



Geef duidelijk aan dat je naar links afslaat.

## GROENE ROUTE



Let goed op aan dit kruispunt, pas de voorrangsregels toe.



Let goed op aan het kruispunt, pas de voorrangsregels toe.



Aan een fietsoversteekplaats moet je voorrang geven aan het andere verkeer.

## BLAUWE ROUTE



Steek te voet over aan het zebrapad en stap verder tot aan de doorgang naast het GITHO.



Geef voorrang aan het verkeer dat van rechts komt.



Zodra het belsignaal gaat en de rode lichten branden, moet je stoppen ook al zijn de slagbomen nog niet naar beneden. Wacht tot de slagbomen volledig omhoog zijn en het lichtsignaal opnieuw op wit staat vóór je de sporen oversteeft. Zorg dat je zeker bent dat je de spoorweg in één keer kan oversteken.



Vervolg hier je weg via het Slijperspad.

## GELE ROUTE



Opletten aan het kruispunt met de Tulpenlaan



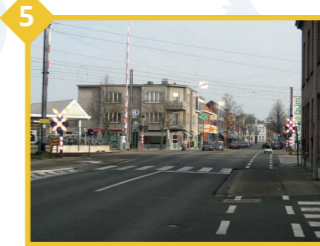
Sla hier rechtsaf.



Kijk goed uit voor je oversteeft, als fietser heb je hier geen voorrang.



Bij gesloten slagboom, achter de witte stopstreep wachten.



Steek te voet over bij de gemachtigd opzichter en stap tot aan Kerkeblokken. Let op voor tegemoetkomende fietsers.

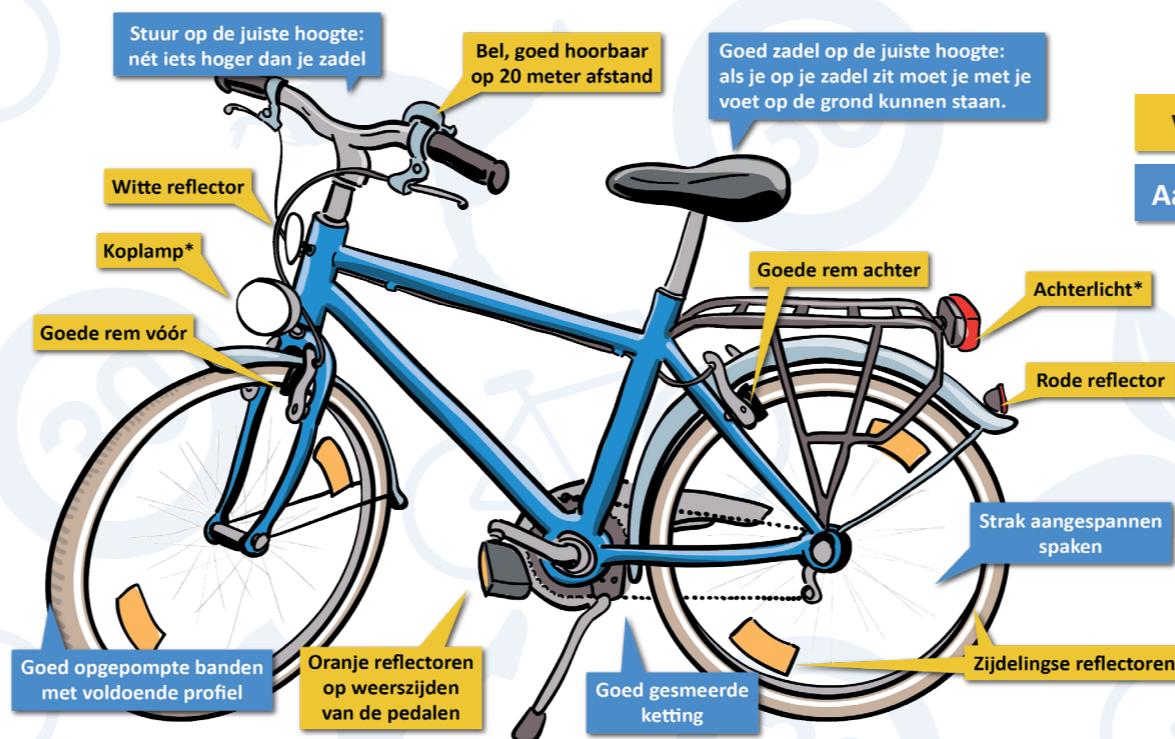
## Kerkeblokken = fietsstraat

Wat betekent dit?



- De auto is te gast in deze straat met een maximumsnelheid van 30km/u en mag de fietsers niet inhalen.
- Fietsers en auto kunnen in beide richtingen rijden.

## Fiets in orde?



Verplicht

Aanbevolen

's Nachts of wanneer het zicht beperkt is tot 200 meter, moet je fietsverlichting hebben. Een goed werkend geel of wit licht voraan en goed werkend rood licht achteraan. Deze lichten mogen knipperen. Je mag deze lichten op jezelf bevestigen zoals op je jas of boekentas, maar vergeet ze niet mee te nemen. Beter zijn vaste lichten op je fiets. \*