

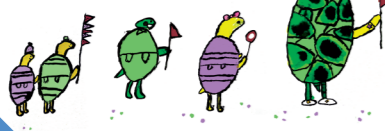
# ROUTEKAART



## Ken jij de veiligste route naar school?

Deze kaart maakt je wegwijs langs veilige routes naar school. Op deze routes moet je even goed opletten als op elke andere route! Zoek op de kaart waar jouw route vertrekt. Op elke route liggen een aantal punten. Op de achterkant van deze kaart kun je per punt lezen waar je op moet letten. Staat jouw route er niet bij? Teken dan jouw eigen route in en bespreek met je ouders of in de klas waar je op moet letten.

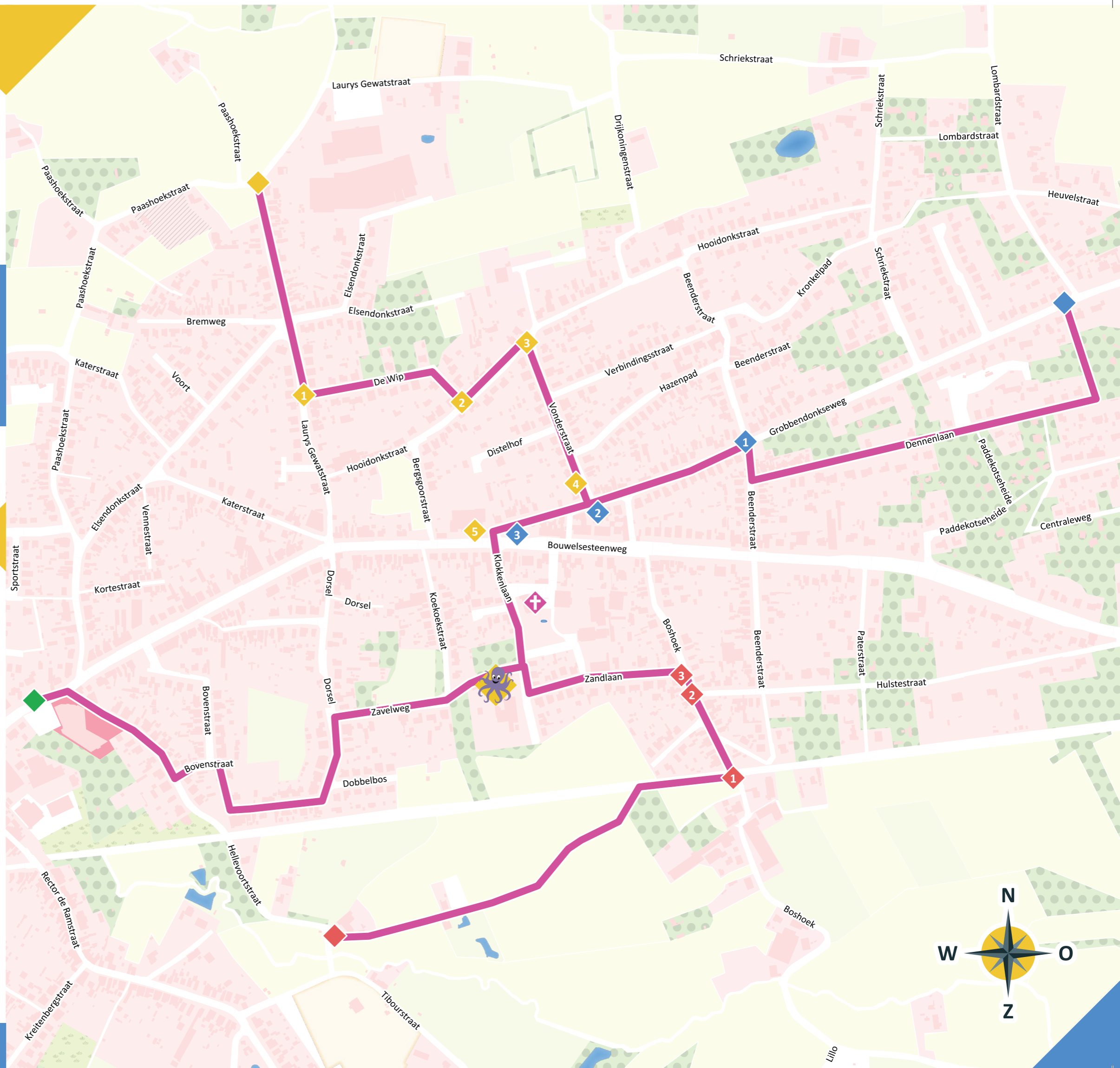
## VEILIG EN TRAG ZO HEB IK HET GRAAG!



## Legende

- |  |             |  |                    |
|--|-------------|--|--------------------|
|  | School      |  | Rode route         |
|  | Politie     |  | Gele route         |
|  | Postkantoor |  | Blauwe route       |
|  | Station     |  | Groene route       |
|  | Kerk        |  | Hoofdroute         |
|  |             |  | Alternatieve route |

0 100 200 300 400 500 m





## GELE ROUTE



Geef duidelijk aan dat je links afslaat. Steek tijdig je arm uit naar links.



Geef duidelijk aan dat je rechts afslaat. Steek tijdig je arm uit naar rechts.



Geef duidelijk aan dat je rechts afslaat. Steek tijdig je arm uit naar rechts.



Steek hier over bij de gemachtigd opzichter. Let goed op aan de fietsoversteekplaats. Je hebt als fietser GEEN voorrang.



Steek hier over bij de gemachtigd opzichter. Let goed op aan de fietsoversteekplaats. Je hebt als fietser GEEN voorrang.

## BLAUWE ROUTE



Geef duidelijk aan dat je links afslaat. Steek tijdig je arm uit naar links. Pas de voorrangsregels toe.



Pas op voor het verkeer van rechts, dit moet je voorrang geven.



Steek hier over bij de gemachtigd opzichter. Let goed op aan de fietsoversteekplaats. Je hebt als fietser GEEN voorrang.

## RODE ROUTE



Zodra het belsignaal gaat en de rode lichten branden, moet je stoppen ook al zijn de slagbomen nog niet naar beneden. Wacht tot de slagbomen volledig omhoog zijn en het lichtsignaal opnieuw op wit staat vóór je de sporen oversteekt. Zorg dat je zeker bent dat je de spoorweg in één keer kan oversteken.



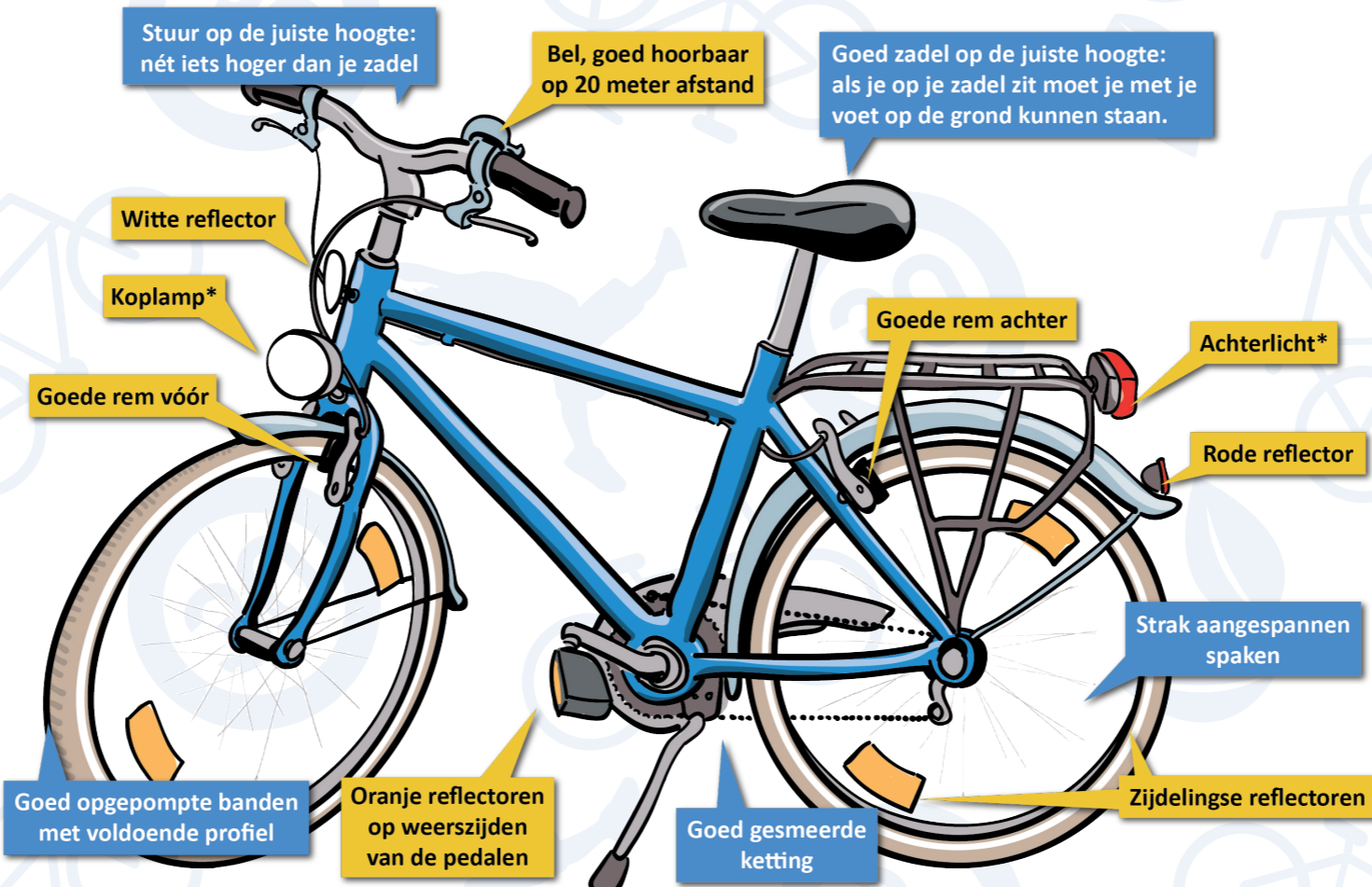
Pas op voor het verkeer van rechts, dit moet je voorrang geven.



Geef duidelijk aan dat je links afslaat. Steek tijdig je arm uit naar links.

## GROENE ROUTE

Deze route is een aangename route via een woonwijk met weinig verkeer. Je stapt of trapt ook langs enkele trage wegen.



## Fiets in orde?

's Nachts of wanneer het zicht beperkt is tot 200 meter, moet je fietsverlichting hebben. Een goed werkend geel of wit licht vooraan en goed werkend rood licht achteraan. Deze lichten mogen knipperen. Je mag deze lichten op jezelf bevestigen zoals op je jas of boekentas, maar vergeet ze niet mee te nemen. Beter zijn vaste lichten op je fiets.

Verplicht  
Aanbevolen