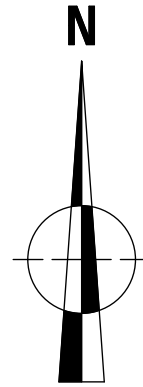
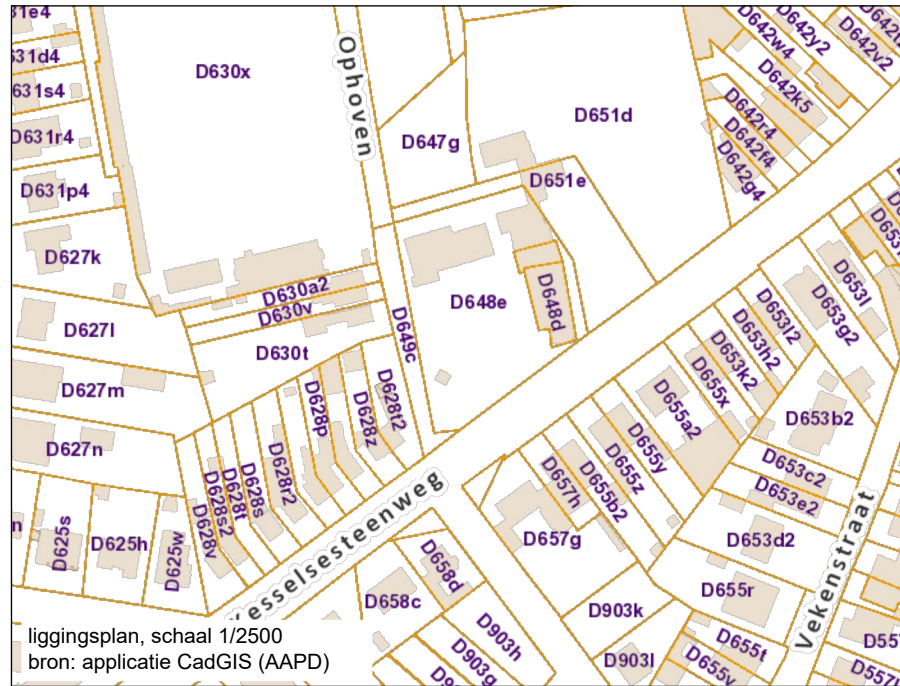


Gemeente Nijlen

1ste Afd., sectie D, nrs. 651E,

plan grondafstand

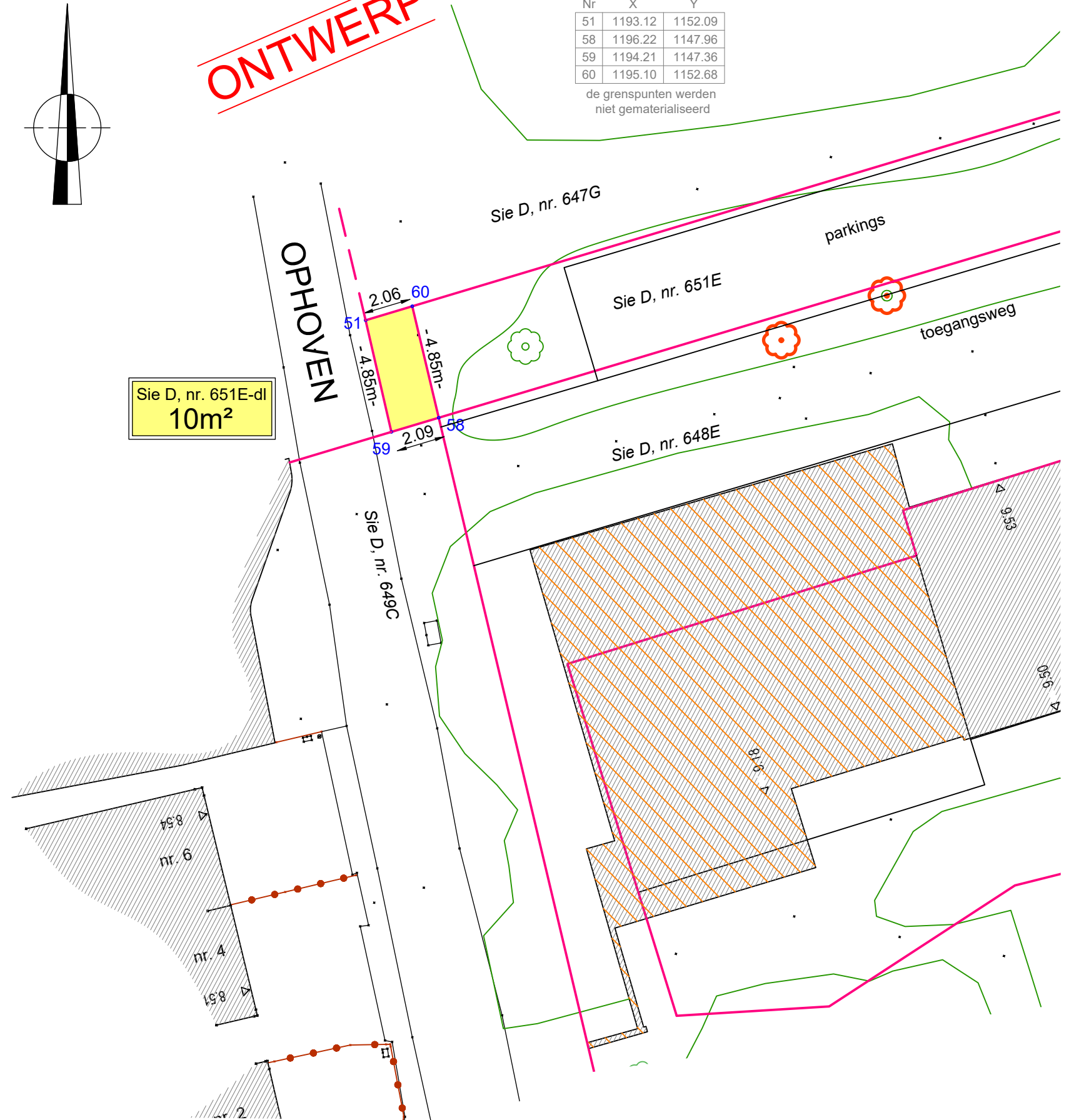


ONTWERP

Coördinatentabel
Lokaal stelsel

Nr	X	Y
51	1193.12	1152.09
58	1196.22	1147.96
59	1194.21	1147.36
60	1195.10	1152.68

de grenspunten werden niet gematerialiseerd



grenslijn 58-59-51-60: volgens opmetingsplan landmeter H. Engels opgemaakt in februari 2001.
grenslijn 58-60: ontworpen rooilijn volgens plan H. Engels opgemaakt in februari 2001

Aldus opgemeten en in plan gebracht door Marc Hennau, landmeter-expert,
wettig beëdigd en ingeschreven in het tableau onder LAN05 1182

Opgemaakt met kennis van :
- plan grensbepaling in opdracht van AWW d.d. 23.03.2015 met referte 1M3D8E G 027385
- opmetingsplan landmeter H. Engels opgemaakt in februari 2001.
- opmetingsplan landmeter H. Engels d.d. 22.03.1974
- geen rooilijnplan van Ophoven beschikbaar

Opgemaakt te Kontich op 30.11.2021