

- [X](#)
- [Home](#)
- [Leven](#)
 - [AED's in Nijlen](#)
 - [Buurtpunt Nijlen](#)
 - [Samenwonen & trouwen](#)
 - [Samenwonen](#)
 - [Trouwen](#)
 - [Verhuizen](#)
 - [Adreswijziging](#)
 - [Tijdelijke afwezigheid](#)
 - [Verhuis naar het buitenland](#)
 - [Referentieadres](#)
 - [Identiteitsdocumenten](#)
 - [Elektronische Identiteitskaart](#)
 - [Kids ID](#)
 - [Reizen](#)
 - [Reispas](#)
 - [Reistoelating voor minderjarigen](#)
 - [Rijbewijzen](#)
 - [Voorlopig rijbewijs](#)
 - [Rijbewijs](#)
 - [Internationaal rijbewijs](#)
 - [Geboorte en adoptie](#)
 - [Geboorte](#)
 - [Adoptie](#)
 - [Naamsverandering](#)
 - [Voornaam veranderen](#)
 - [Familiennaam veranderen - naam ouders](#)
 - [Familiennaam veranderen via FOD Justitie](#)
 - [Naam kind veranderen](#)
 - [Naamsverandering niet-Belg](#)
 - [Overlijden](#)
 - [Kinderopvang](#)
 - [Buitenschoolse kinderopvang Dolfijn](#)
 - [Lokaal loket kinderopvang \(0-3j\)](#)
 - [Uittreksels & attesten](#)
 - [Stamboomonderzoek](#)
 - [Senioren](#)
 - [Hulpverlening aan senioren](#)
 - [Seniorenraad](#)
 - [Activiteiten voor senioren](#)
 - [Subsidies seniorenverenigingen](#)
 - [Dementievriendelijke gemeente](#)
 - [Scholen en opleidingen in Nijlen](#)
 - [In Kessel groeit een nieuwe school](#)
 - [Netoverschrijdend onderwijsbeleid](#)
 - [Kleuter- en lager onderwijs](#)
 - [Secundair onderwijs in Nijlen](#)
 - [Kunstonderwijs in Nijlen](#)
 - [Opleidingen in Nijlen](#)
 - [Studietoelagen](#)
 - [Onderwijskiezer](#)
- [Wonen](#)
 - [Bouwen & verbouwen](#)
 - [Bronbemaling](#)
 - [Vergunning nodig?](#)
 - [Inlichtingen notaris](#)
 - [Aanvraag stedenbouwkundige inlichtingen \(notarisbrief\) - voor notarissen en vastgoedmakelaars](#)
 - [Informatie uit het kadaster](#)
 - [Architect verplicht?](#)
 - [Gemeentelijk wegenregister](#)
 - [Premies & subsidies](#)
 - [Tweede verblijven](#)
 - [Afval](#)
 - [Toelagen](#)
 - [Huis-aan-huis ophaling](#)
 - [Afvalkalender](#)
 - [Recyclagepark](#)
 - [Afval sorteren](#)

- Composteren
- Drinkwater en riolering
- Wonen in Nijlen
 - Sociaal en betaalbaar wonen
 - (ver)huren zonder zorgen
 - Woon- en energieloket
 - Duurzaam wonen
 - Leegstand & verwaarlozing
 - Woningkwaliteit
- Politie en brandweer
 - Politie
 - brandweer
 - Tarieven brandweer
- ◻ Netwerken en Nederlands leren voor nieuwkomers
 - Aanbod voor nieuwkomers
 - Regionale netwerk RIVO
- Info voor Oekraïners en opvanggezinnen
 - Algemene info
 - Aankomst en verblijfsrecht
 - Sociaal en ontmoeting
 - Handvaten en informatie voor gastgezinnen
 - Welzijn & gezondheid
 - Taal
- Omgeving
 - ◻ Laadpalen in Nijlen
 - Waar zijn er laadpalen in Nijlen?
 - Hoe vraag ik een publieke laadpaal aan?
 - Autodelen in Nijlen
 - Cambio deelauto's in Nijlen
 - Deelwagen Kessel
 - ◻ Mobiliteit & openbare werken
 - Doelstraat - Woonbal
 - Woonbal
 - Toekomstwijken
 - stenen-molen
 - Mobiliteitsplan
 - Tijdelijke verkeersreglementen
 - Aanvullende verkeersreglementen
 - Openbare werken
 - Parkeren in Nijlen
 - Contactgegevens Infrabel
 - Mobiliteit rond scholen
 - Fietsen in Nijlen
 - Natuur, milieu en duurzaamheid
 - Nijlen boomt door
 - Natuur
 - Duurzaamheid
 - Milieu
 - ◻ Ruimtelijke planning
 - Openbaar onderzoek
 - Beeldkwaliteitsplan
 - Open ruimte perspectief
 - Gemeentelijk ruimtelijk structuurplan
 - Ruimtelijke uitvoeringsplannen (RUP's)
 - Masterplannen
- Vrije tijd
 - ◻ Uitpas
 - Wat is een UiTPAS?
 - Waar kan ik een UiTPAS kopen?
 - Lokale gebruiksvoorwaarden
 - Handig om weten
 - Meest gestelde vragen
 - Uitpas partner worden?
 - Ik organiseer
 - Financiële hulp viering verjaardagsjubileum
 - Grote publieke evenementen
 - Sportevenement
 - Buurtfeest
 - Fuiven
 - Kampvuur & kerstboomverbranding
 - Speelstraat

- Cultuurraad
 - Evenementen
 - Culturele verenigingen
 - Fort van Kessel
 - Tentoonstellingen
 - Reuzen van Nijlen
 - Subsidies
 - Sport en bewegen
 - Sport en bewegen
 - Sportinfrastructuur
 - Sportgids
 - Sportclubondersteuning
 - Sport- en speelkaarten
- Jeugd
 - Toerisme
 - Bibliotheek
 - Academie
 - Kempens Diamantcentrum
 - Jaarmarkt & kermissen
 - Uitlenen materiaal
 - Verbroederingsen
- Sociaal
 - Vrijwilligerswerk
 - Hulp bij digitale vragen en problemen
 - Digiwijzer
 - Digibank
 - Digipunten
 - Betaalbaar internet thuis
 - Koffie en Formulieren
 - Elektr. dienstencheques
 - Digitips
 - Digiwatte
 - Buurtpunt Nijlen
 - Buurtzorg De Geburen
 - Zorg- en hulpverlening
 - Zorgloket
 - OCMW helpt velen
 - Gezinszorg
 - Warme maaltijden
 - MOBITWIN
 - Poetshulp
 - Hulpverlening
 - Juridische hulpverlening
 - Energie
 - Nijlen mondiaal
 - Nijlens Comité voor Ontwikkelingssamenwerking (NCOS)
 - Ontwikkelingsgroepen
 - Fair Trade
 - Subsidies ontwikkelingssamenwerking
 - Lokaal partnerschap 'Troef'
- Ondernemen
 - Starten met ondernemen
 - Starten als zelfstandige
 - Info voor ondernemers
 - Begeleiding en partners
 - Vind je plek
 - Subsidies en ondersteunende maatregelen
 - Nijlense ondernemers
 - Zaken doen met je gemeente
- Sectoren
 - Visie
 - Bedrijven
 - Handel en horeca
 - Ambulante handel
 - Taxi & VVB
 - Land- en tuinbouw
 - Ondernemen van A tot Z
 - Aanspreekpunt economie
- Bestuur
 - Bestuur & organisatie

- College van burgemeester en schepenen / vast bureau
- Gemeenteraad en raad voor maatschappelijk welzijn
- Bijzonder Comité voor de Sociale Dienst
- Raadscommissies
- Bestuurscommissies
- Gezamenlijk managementteam
- Diensten en organogram
- AGB
- Deontologische commissie
- Besluiten raadplegen
- ▣ Beleid & wetgeving
 - Omgevingsanalyse & inspiratienota
 - Reglementen
 - Bestuursakkoord, missie en visie
 - Beleidsrapporten
 - Gemeentelijke Administratieve Sanctie (GAS)
 - Protocollen
 - Bekendmaking van reglementen en verordeningen: werkwijze
 - Audit Vlaanderen
- ▣ Deelnemen aan het beleid
 - Toegang tot bestuursdocumenten
 - Onze adviesraden
 - Inschrijven op nieuwsbrief
- Samenwerkingsverbanden
 - Dienstverlenende verenigingen
 - Interlokale verenigingen
 - Projectverenigingen
 - Opdrachthoudende verenigingen
 - Andere samenwerkingsvormen
- Jobs
 - ▣ Expert patrimonium
 - ▣ Beleidsadviseur patrimonium
 - Begeleid(st)er kinderopvang
 - ▣ Kom jij je talenten met ons delen?

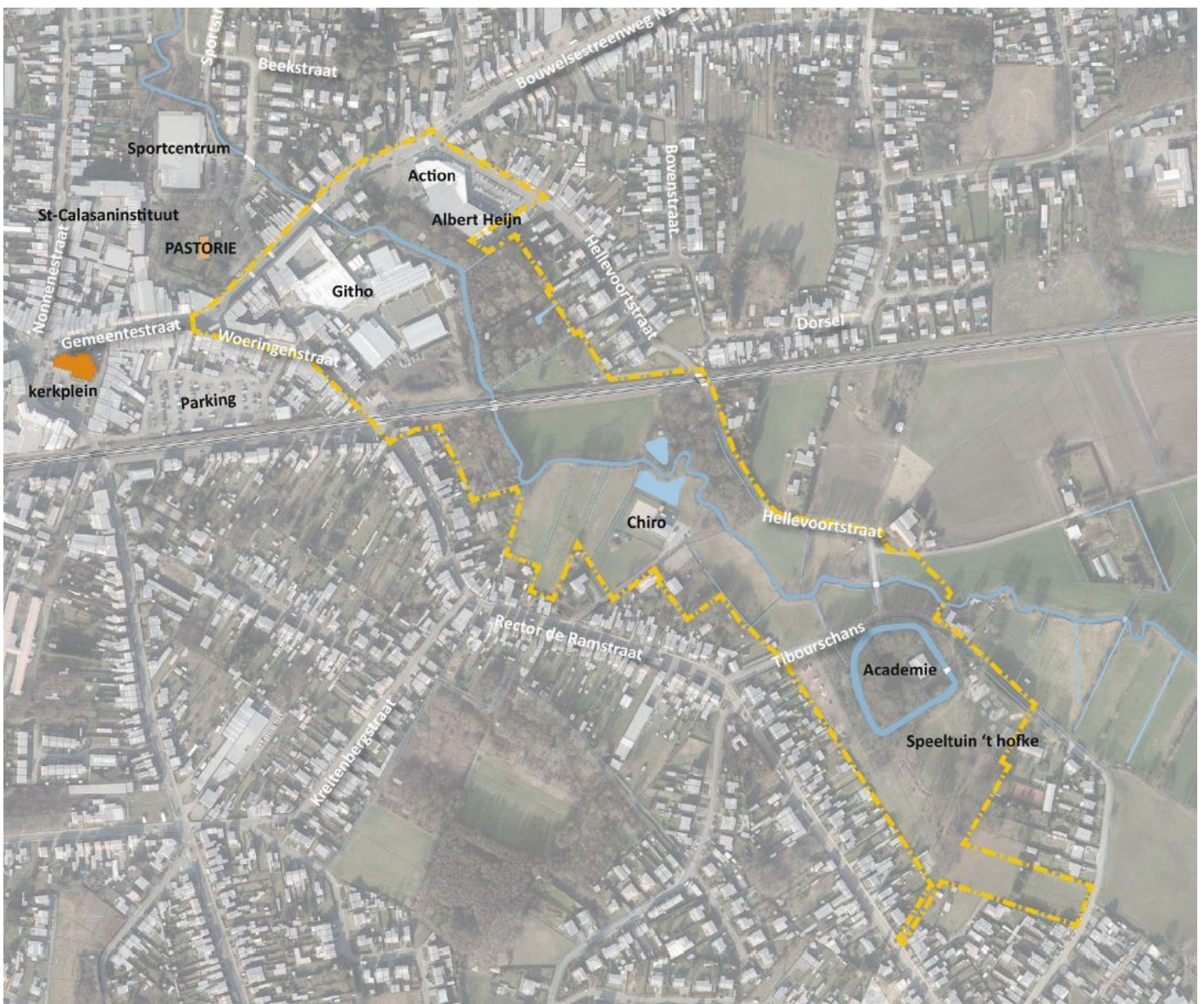
Masterplan Beekpark-Zuid

WAT IS HET BEEKPARK-ZUID?

In het verlengde van het noordelijk gelegen Beekpark wenst de gemeente Nijlen samen met haar partners het Beekpark-Zuid te realiseren; een dorps tuin welke de gewenste recreatieve noord-zuid as mee zal bestendigen. Een aanzet voor de visie rond de site werd reeds gemaakt binnen [het Open Ruimte Perspectief](#) (p. 185-191).

Op basis van een participatief traject met de bewoners en (toekomstige) gebruikers zal het Beekpark-Zuid evolueren naar een multifunctioneel open ruimte in de nabijheid van de dorps kern van Nijlen. In deze dorps tuin is plaats voor onderwijs, (zachte) recreatie maar ook voor kleinschalige landbouwactiviteit of dorps tuintjes en klimaatrobuuste maatregelen. Een doorlopende trage verbinding (noord-zuid-as) rijgt de verschillende functies aan elkaar en verbindt de Kleine met de Grote Nete. Het Beekpark-Zuid heeft een meer landschappelijk en natuurlijk karakter en wordt zo een ontmoetingsplek voor de verschillende gebruikers.

Met behulp van subsidies werd in eerste instantie een gedragen masterplan en landschapsonwerp voor het Beekpark-Zuid bekomen, en anderzijds zullen deze de eerste realisaties op het terrein verwezenlijken (van de trage verbinding, belevingselementen, rustplekken, etc).



MASTERPLAN / VISIE

In 2022 werd een ontwerpteam aangesteld om aan de slag te gaan met de opmaak van een masterplan voor het Beekpark-Zuid. Daarbij werden de studiebureaus 'LAMA Landschape Architects', 'RE-ST Architecten' en 'Bureau France' aangesteld.

Het ontwerpteam maakte een grondige analyse op voor het betreffende gebied, en stelde verschillende uitdagingen maar ook kansen vast. De gemeente stelde samen met het ontwerpteam deze [analyse](#) voor aan omwonenden en geïnteresseerde Nijlenars tijdens het eerste participatiemoment op maandag 13 maart 2023, in de refter van het Githo. Samengevat werden de volgende [reacties](#) verzameld.

De gemeente stelde vervolgens samen met het ontwerpteam een voorlopig inrichtingsvoorstel voor aan omwonenden en geïnteresseerde Nijlenars. Op basis van dit meer concrete inrichtingsvoorstel werden meer concrete reacties verzameld op het tweede participatiemoment op maandag 19 juni 2023 in het Sonneheem. Samengevat werden de volgende [reacties](#) verzameld.

Het Masterplan Beekpark-Zuid werd tijdens de zitting van 5 maart 2024 definitief goedgekeurd door de gemeenteraad!



Met steun van

Op zaterdag 16 maart werd dit finale masterplan toegelicht in de Academie, met daarna de mogelijkheid om er op het terrein zelf meer over te ontdekken.

De verschillende onderdelen van het masterplan kan u hier raadplegen;

■ [Masterplan - Deel Githo-Academie](#)

- Masterplan - Integraal
 - [Deel 1.1 Inleiding](#)
 - [Deel 1.2 Inleiding](#)
 - [Deel 2 Analyse](#)
 - [Deel 3 Ambities](#)
 - [Deel 4 Onderdelen Masterplan](#)
 - [Deel 5 Vervolg/Acties](#)

UITVOERING FASE 1

We zijn zeer blij te kunnen melden dat weldra de eerste werken op het terrein zelf van start kunnen gaan in 2024! Deze eerste fase situeert zich aan de site van het Hofke. Hier werd het masterplan vertaald naar een concreet uitvoeringsontwerp.

Nieuwe parking en betere verbinding met 't Hofke

Die start wordt letterlijk een 'schop in de grond' want in de eerste fase pakken we de parking in de Tibourstraat en de omgeving aan. De stenen ondergrond wordt vernieuwd en wordt waterdoorlatend aangelegd met meer groen op en rond de parking. In een latere fase zal ook een bijkomend bruggetje worden voorzien over de 'slotgracht' om het park een betere verbinding met 't Hofke en de Academie te geven.

Bijkomende trage weg

Iets verder naar het zuiden toe leggen we een bijkomende trage weg aan naar het andere deel van de Tibourstraat. Dit is beter en veiliger voor alle gebruikers van de site (Chiro, leerlingen van de academie, leerlingen die van en naar githo nijlen fietsen, ...) en maakt ook deel uit van een groter plan om meer veilige, groene verbindingen op de noord-zuidas doorheen de gemeente aan te leggen, van Kleine Nete naar Grote Nete.

U kan alvast het uitvoeringsplan en een woordje uitleg terugvinden op de banner aan de ingang van de parking, of via [deze link](#).

Buurtpunt Nijlen

**WELKOM IN
DE BUURT**





BRANDWEER



Politie



bekend in

NIJLEN